

Приложение Б. Алгоритмы действий врача

Схема 1



Схема 2



Схема 3

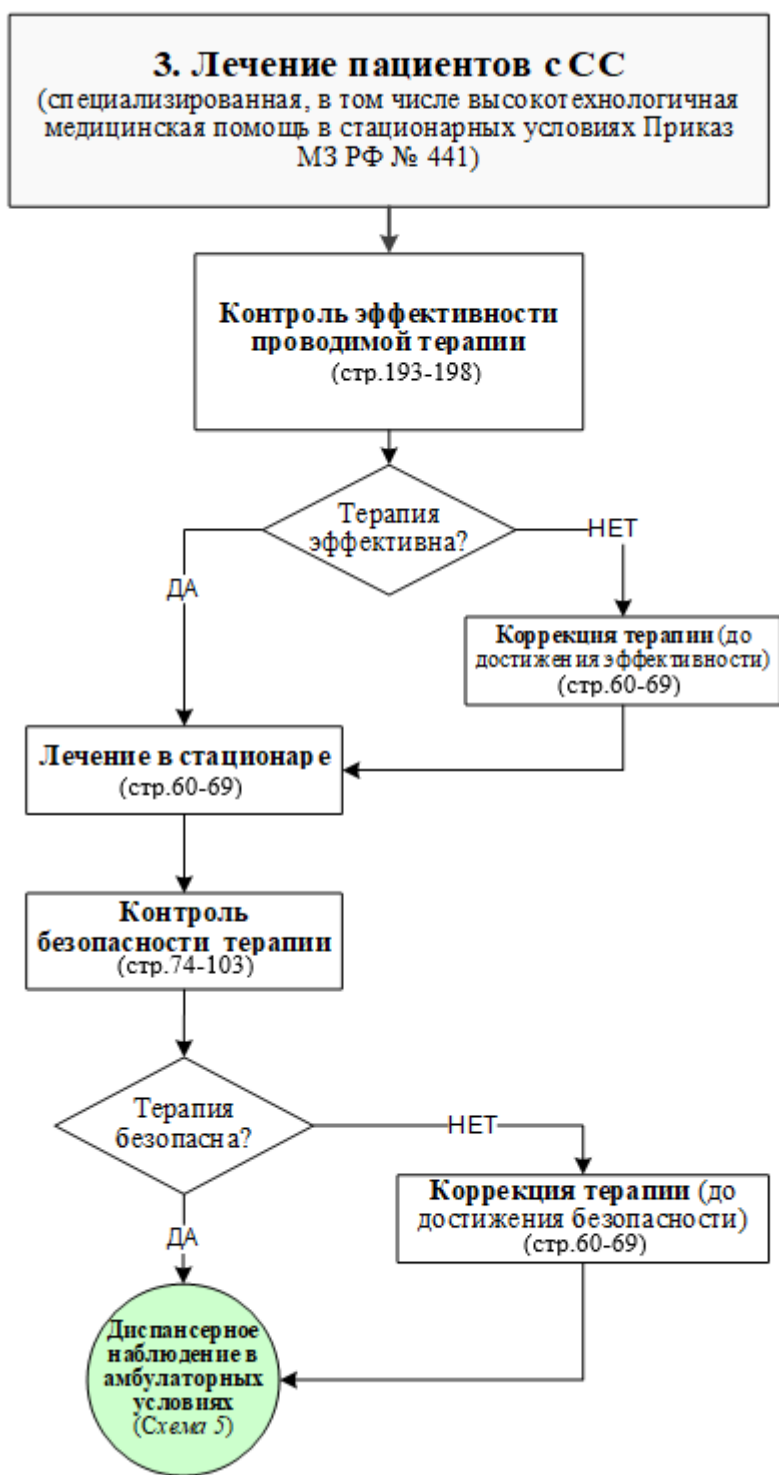


Схема 4



Схема 5

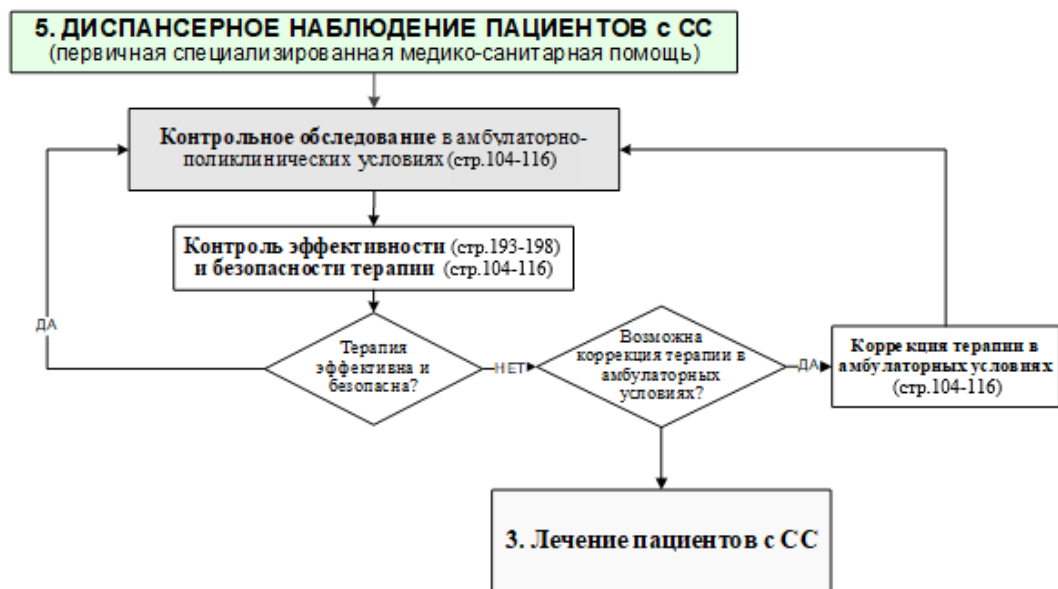


Схема 6. Алгоритм терапии пациентов с системным склерозом



Примечания: ГК – глюкокортикоиды (H02AB) для внутривенного и перорального применения, МТХ – #метотрексат**, МФФ – #микофенолата мофетил** (Код АТХ L04A. ЦФ – #циклофосфамид** (Код АТХ L01AA01), ГИБП – генно-инженерные биологические препараты (Код АТХ L01XC, L04AA).