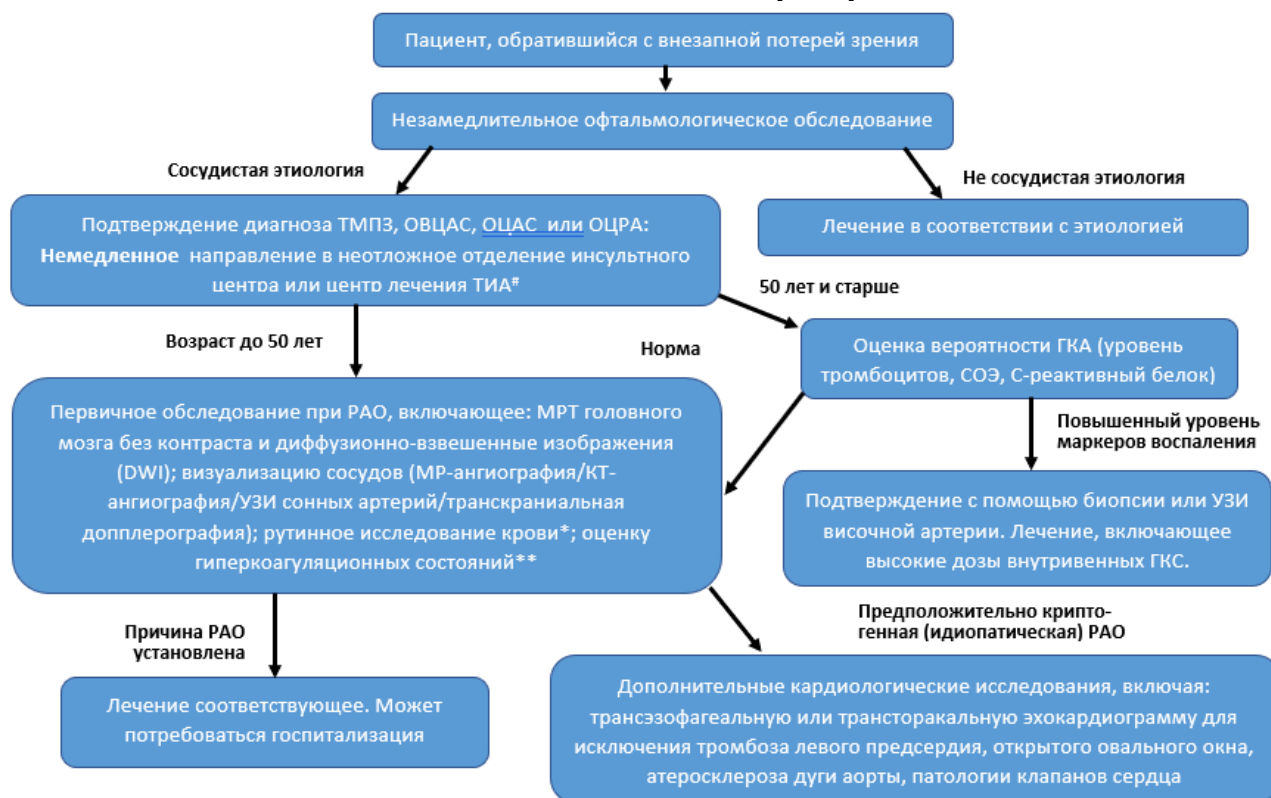


## Приложение Б. Алгоритмы действий врача

### Схема лечения пациента с внезапной потерей зрения [78].



# Экстренное направление настоятельно рекомендуется, если пациент обращается в течение 1 недели с момента потери зрения. Если первоначальная оценка длится более 1 недели и у пациента нет дополнительных симптомов, рекомендуется экстренное амбулаторное обследование.

\* Стандартные анализы крови, которые следует оценить, включают общий анализ крови (включая количество тромбоцитов), биохимическую панель, гемоглобин А1С, протромбиновое время и частичное тромбопластиновое время, а также липидный спектр натощак

\*\* Гиперкоагуляционные тесты, которые требуют оценки: антифосфолипидные антитела, мутация фактора V Лейдена, мутация гена протомбина G20210A, повышенный фактор VIII и гипергомоцистеинемия.