

A16.07.002.006	Восстановление зуба пломбой IV класс по Блэку с использованием материалов химического отверждения
A16.07.002.007	Восстановление зуба пломбой из амальгамы I, V класс по Блэку
A16.07.002.008	Восстановление зуба пломбой из амальгамы II класс по Блэку
A16.07.002.009	Наложение временной пломбы
A16.07.002.010	Восстановление зуба пломбой I, V, VI класс по Блэку с использованием материалов из фотополимеров
A16.07.002.011	Восстановление зуба пломбой с нарушением контактного пункта II, III класс по Блэку с использованием материалов из фотополимеров
A16.07.002.012	Восстановление зуба пломбой IV класс по Блэку с использованием материалов из фотополимеров
A16.07.003	Восстановление зуба вкладками, виниром, полукоронкой
A16.07.004	Восстановление зуба коронкой

Таблица 6. Иное лечение

Код медицинской услуги	Наименование медицинской услуги
A13.30.007	Обучение гигиене полости рта
A13.30.007.001	Обучение гигиене полости рта у ребенка
A16.07.051	Профессиональная гигиена полости рта и зубов
A16.07.057	Запечатывание фиссуры зуба герметиком
A25.07.001	Назначение лекарственных препаратов при заболеваниях полости рта и зубов
A25.07.002	Назначение диетической терапии при заболеваниях полости рта и зубов

Приложение Б. Алгоритмы действий врача

1. Кариес эмали

Нозологическая форма: кариес эмали

Стадия: стадия "белого (мелового) пятна" (начальный кариес)

Код по МКБ-10: K02.0

1.1. Диагностические мероприятия:

1.1.1. Сбор жалоб и анамнеза

1.1.2. Внешний осмотр челюстно-лицевой области

1.1.3. Осмотр полости рта с помощью инструментов

1.1.4. Перкуссия зуба

- 1.1.5. Определение прикуса
- 1.1.6. Витальное окрашивание твердых тканей зуба
- 1.1.7. Транслюминесцентная стоматоскопия
- 1.1.8. Люминесцентная стоматоскопия

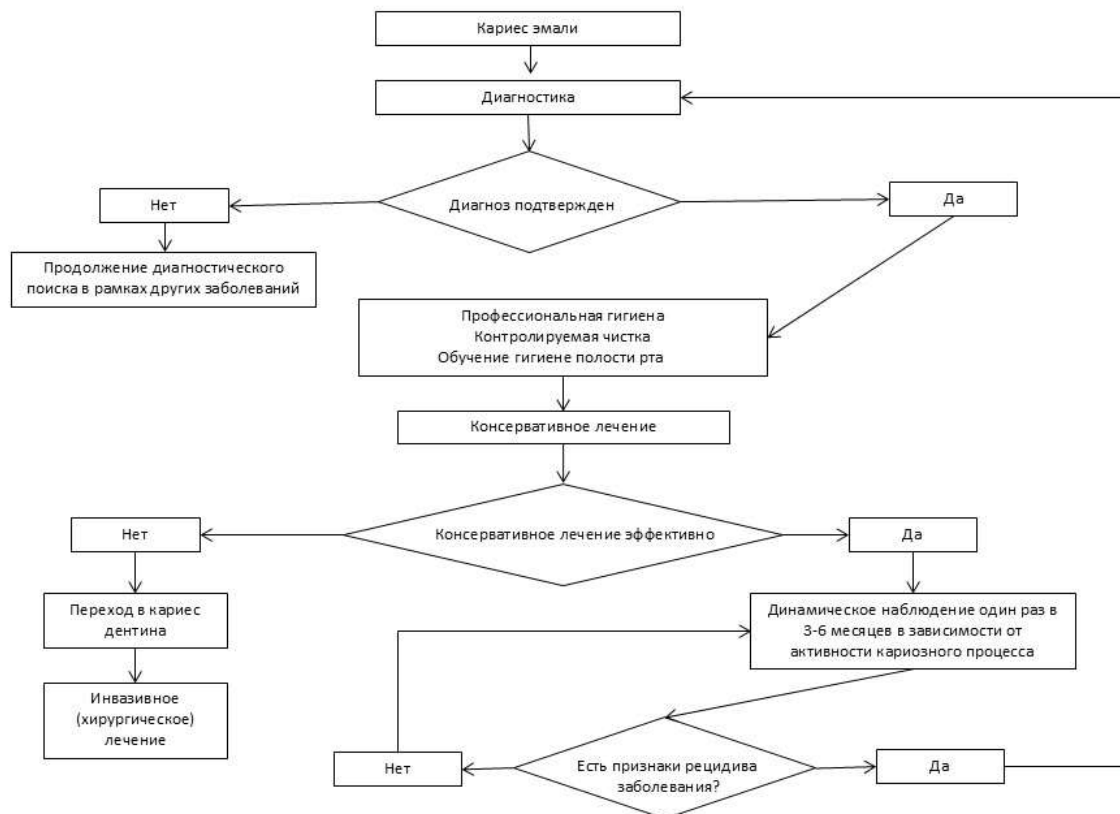
1.2. Лечение.

- 1.2.1. Обучение гигиене полости рта
- 1.2.2. Контролируемая чистка зубов
- 1.2.3. Профессиональная гигиена полости рта и зубов
- 1.2.4. Местное применение реминерализующих препаратов в области зуба
- 1.2.5. Фторирование твердых тканей зубов
- 1.2.6. Применение метода серебрения зуба
- 1.2.7. Запечатывание фиссур зубов материалом для герметизации фиссур зубов светового отверждения или стеклоиономерным цементами(при необходимости)
- 1.2.8. Назначение диетической терапии при заболеваниях полости рта и зубов

1.3. Рекомендации.

1.3.1. Пациенты с кариесом эмали в стадии пятна должны посещать специалиста один раз в полгода для наблюдения, профилактических осмотров, гигиенических мероприятий.

1.3.2. Требования к диетической терапии и ограничениям в приеме кариесогенных продуктов. После завершения каждой лечебной процедуры рекомендуется не принимать пищу и не полоскать рот в течение 2 ч. Ограничение потребления пищевых продуктов и напитков с низкими значениями pH (соки, тонизирующие напитки, йогурты) и тщательное полоскание рта после их приема. Ограничение пребывания углеводов во рту (сосательные, жевательные конфеты). Тщательная гигиена полости рта после завтрака и перед ночным сном. Дополнительная информация для пациента и членов его семьи (См. Приложение 4).



2. Кариес дентина.

Нозологическая форма: кариес дентина

Стадия: любая

Код по МКБ-10: K02.1

2.1. Диагностические мероприятия:

- 2.1.1. Сбор жалоб и анамнеза.
- 2.1.2. Внешний осмотр челюстно-лицевой области
- 2.1.3. Осмотр полости рта с помощью дополнительных инструментов
- 2.1.4. Исследование кариозных полостей с использованием стоматологического зонда
- 2.1.4. Термодиагностика зуба
- 2.1.5. Перкуссия зуба
- 2.1.6. Электроодонтометрия
- 2.1.7. Определение прикуса
- 2.1.8. Комплекс исследований для диагностики состояния зубочелюстной системы с помощью методов и средств лучевой визуализации.

2.2. Лечение.

- 2.2.1. Обучение гигиене полости рта
- 2.2.2. Контролируемая чистка зубов
- 2.2.3. Профессиональная гигиена полости рта и зубов
- 2.2.4. Препарирование кариозной полости.
- 2.2.5. Медикаментозная обработка кариозной полости
- 2.2.6. Пломбирование кариозной полости.
- 2.2.7. Полирование, шлифование пломбы
- 2.2.8. Восстановление зуба стандартной защитной коронкой (по показаниям).
- 2.2.9. Назначение диетической терапии при заболеваниях полости рта и зубов

2.3. Рекомендации.

2.3.1. Пациенты с кариесом дентина должны посещать специалиста один раз в полгода для наблюдения, профилактических осмотров, гигиенических мероприятий.

2.3.2. Рекомендуется принимать пищу после проведенного лечения в течение 2 часов.

2.3.3. Требования к диетической терапии и ограничениям в приеме кариесогенных продуктов. Ограничение потребления пищевых продуктов и напитков с низкими значениями pH (соки, тонизирующие напитки, йогурты) и тщательное полоскание рта после их приема. Ограничение пребывания углеводов во рту (сосательные, жевательные конфеты). Тщательная гигиена полости рта после завтрака и перед ночным сном. Дополнительная информация для пациента и членов его семьи (См. Приложение 4).