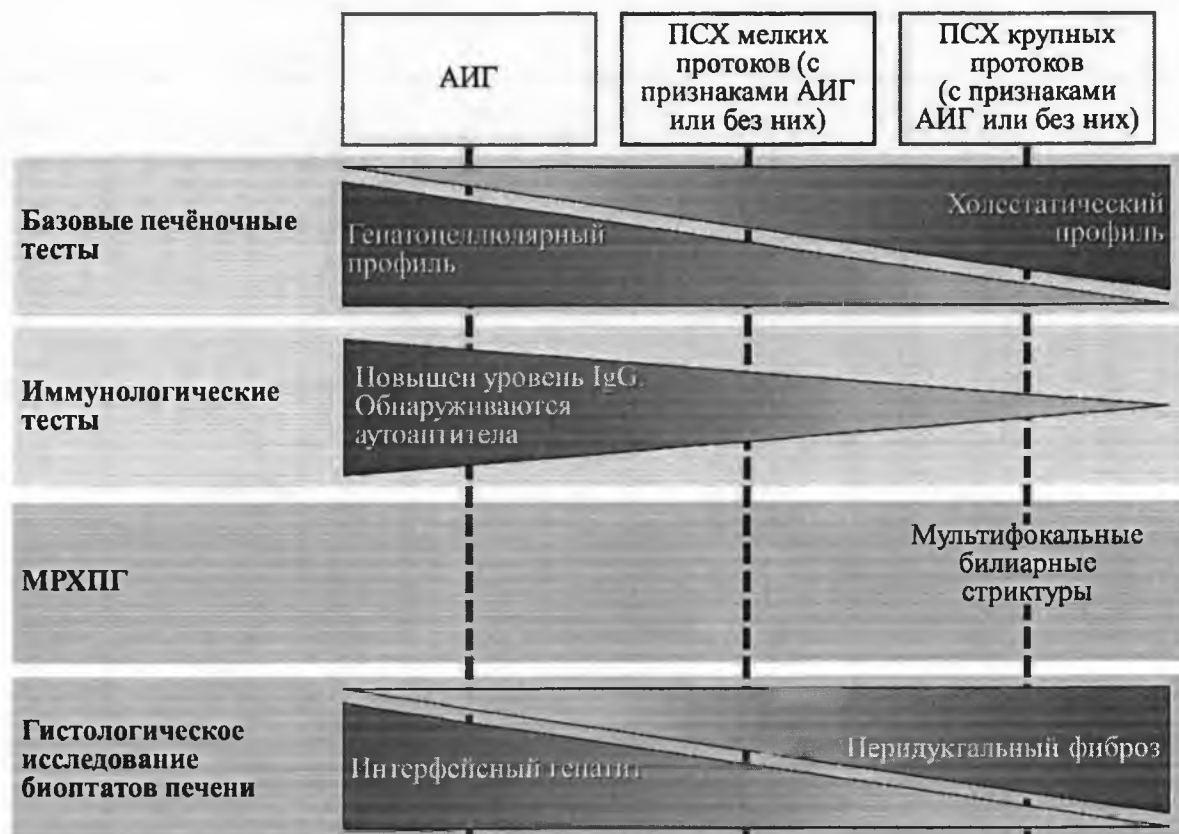


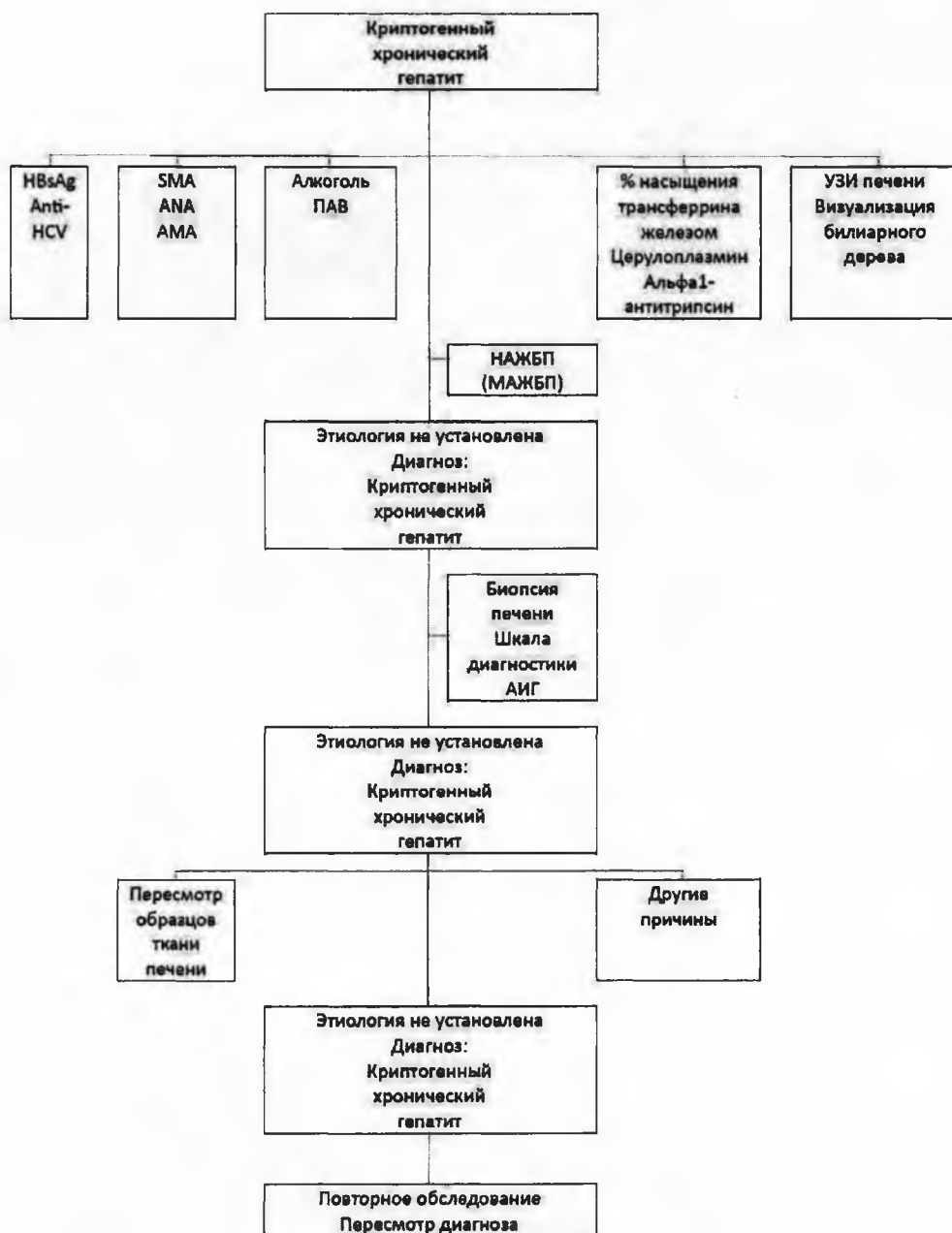
Таблица 2. Концептуальная диагностическая модель заболевания печени у детей с воспалительным заболеванием кишечника [70].



Примечание. АИГ — аутоиммунный гепатит, МРХПГ — магнитно-резонансная холангиопанкреатография, ПСХ — первичный склерозирующий холангит.

### Приложение Б. Алгоритмы действий врача

**Рисунок 1.** Алгоритм действий врача для диагностики хронического криптогенного гепатита



*HBsAg, поверхностный антиген вируса гепатита В; Anti-HCV, антитела к вирусу гепатита С; SMA, антитела к гладкой мускулатуре; ANA, антинуклеарные антитела; AMA, антитела к митохондриям; УЗИ, ультразвуковое исследование; ПАВ, психоактивные вещества; НАЖБП, неалкогольная жировая болезнь печени; МАЖБП, метаболически ассоциированная жировая болезнь печени; АИГ, аутоиммунный гепатит*

Рисунок 2. Алгоритм действий врача при подозрении на повреждение печени в рамках целнакпш