

Приложение Б. Алгоритмы действий врача

Приложение Б1. Алгоритм диагностики ХСН (Рис. П1)

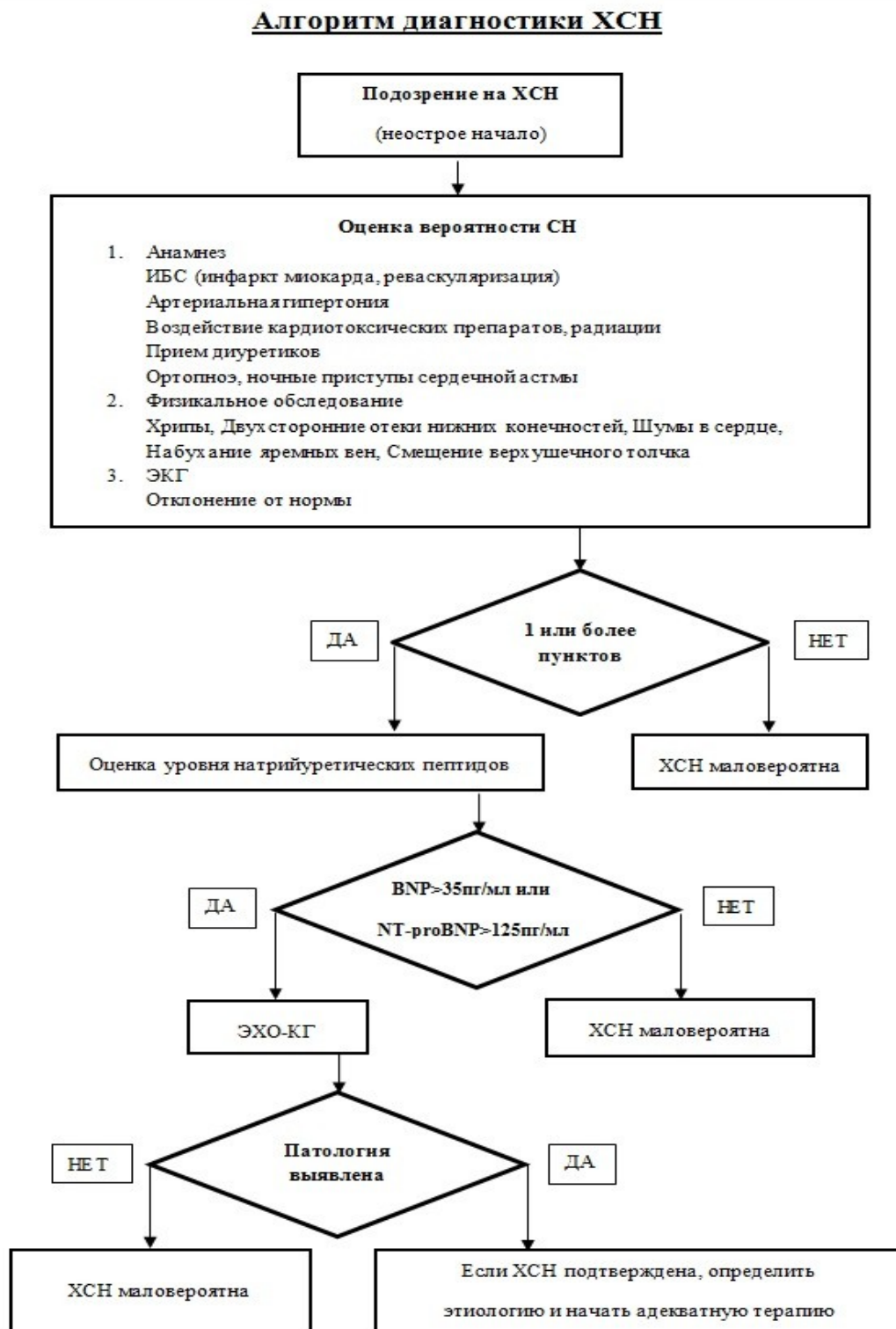
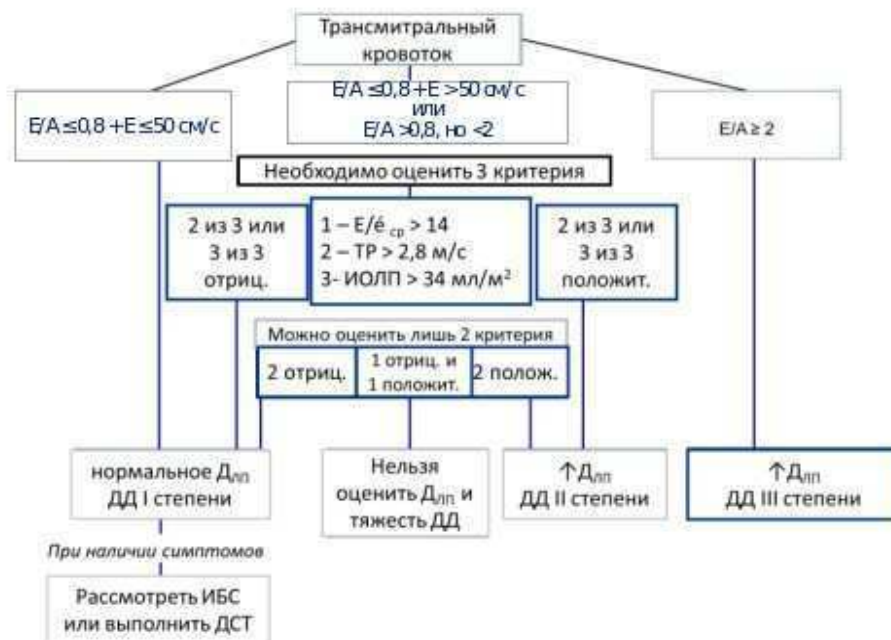


Рисунок П1. Алгоритм диагностики ХСН.

Приложение Б2. Алгоритм оценки тяжести диастолической дисфункции и давления наполнения левого желудочка (среднего давления в левом предсердии) (рис. П2) [106]



Условные обозначения: ДД – диастолическая дисфункция; D_{лп} – давление в левом предсердии; ДСТ – диастолический стресс-тест.

Рисунок П2. Алгоритм оценки тяжести диастолической дисфункции и давления наполнения левого желудочка (среднего давления в левом предсердии).