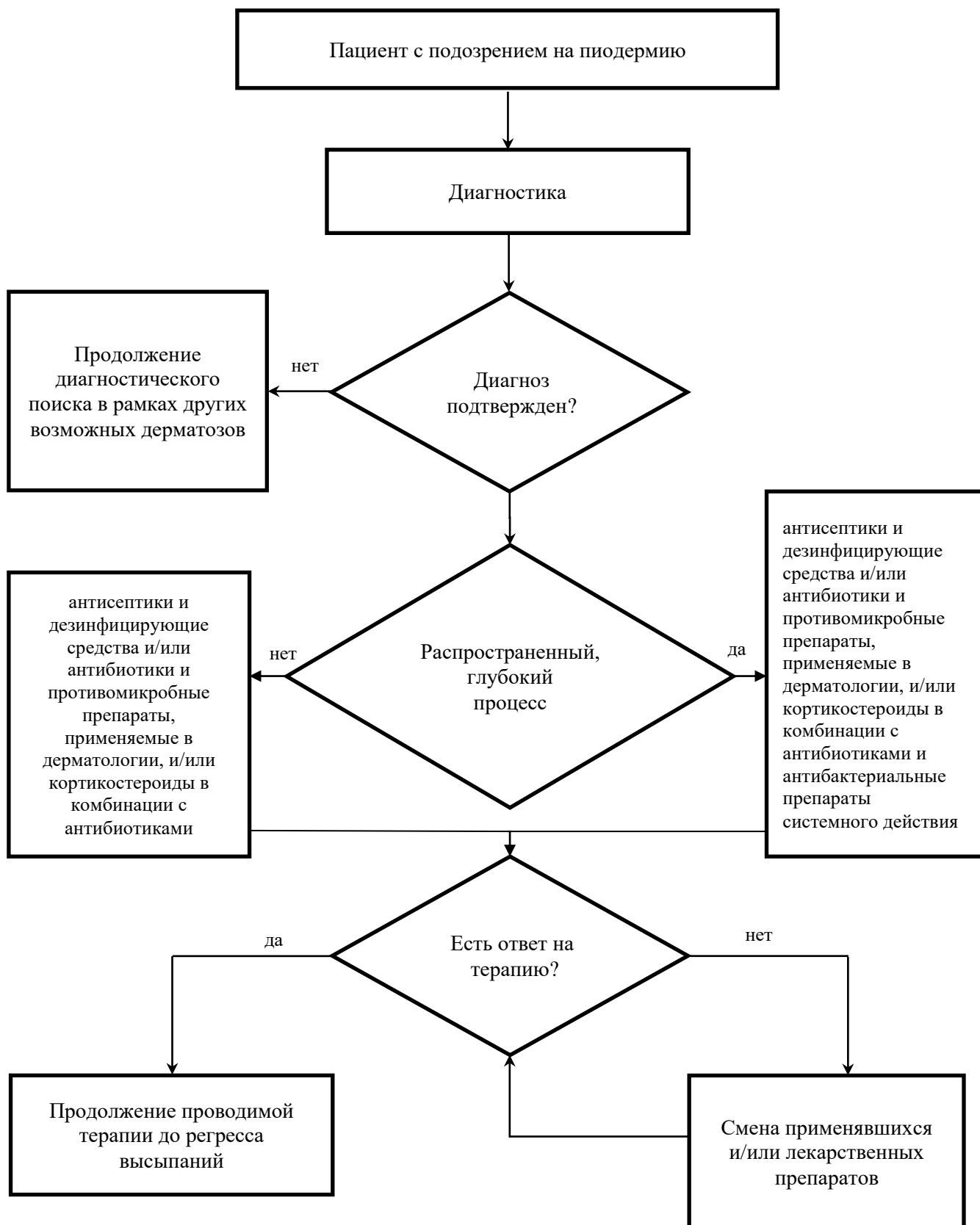


Приложение Б. Алгоритмы ведения пациента



В. Информация для пациентов

1. Для предупреждения развития пиодермии необходимо избегать травм кожи, в том числе поверхностных.
2. В случае возникновения травм кожи (ссадин, порезов, уколов и т.д.) необходима их своевременная антисептическая обработка.
3. При хроническом течении пиодермии необходимо выявление и лечение заболеваний, способствующих развитию гнойничковых поражений кожи, в частности, сахарного диабета.
4. Необходим рациональный уход за кожей как в очаге поражения, так и вне его.
5. При распространенном кожном процессе не рекомендуется проводить частые водные процедуры и удаление волос путем их сбривания. Волосы в области расположения пиодермических элементов следует состригать.
6. Питание должно быть полноценным, богатым витаминами. Рекомендуется ограничить количество употребляемой соли и углеводов, полностью исключить употребление алкоголя.

**Приложение Г1 - ГN. Шкалы оценки, вопросники и другие
оценочные инструменты состояния пациента, приведенные в
клинических рекомендациях**

Не используются.