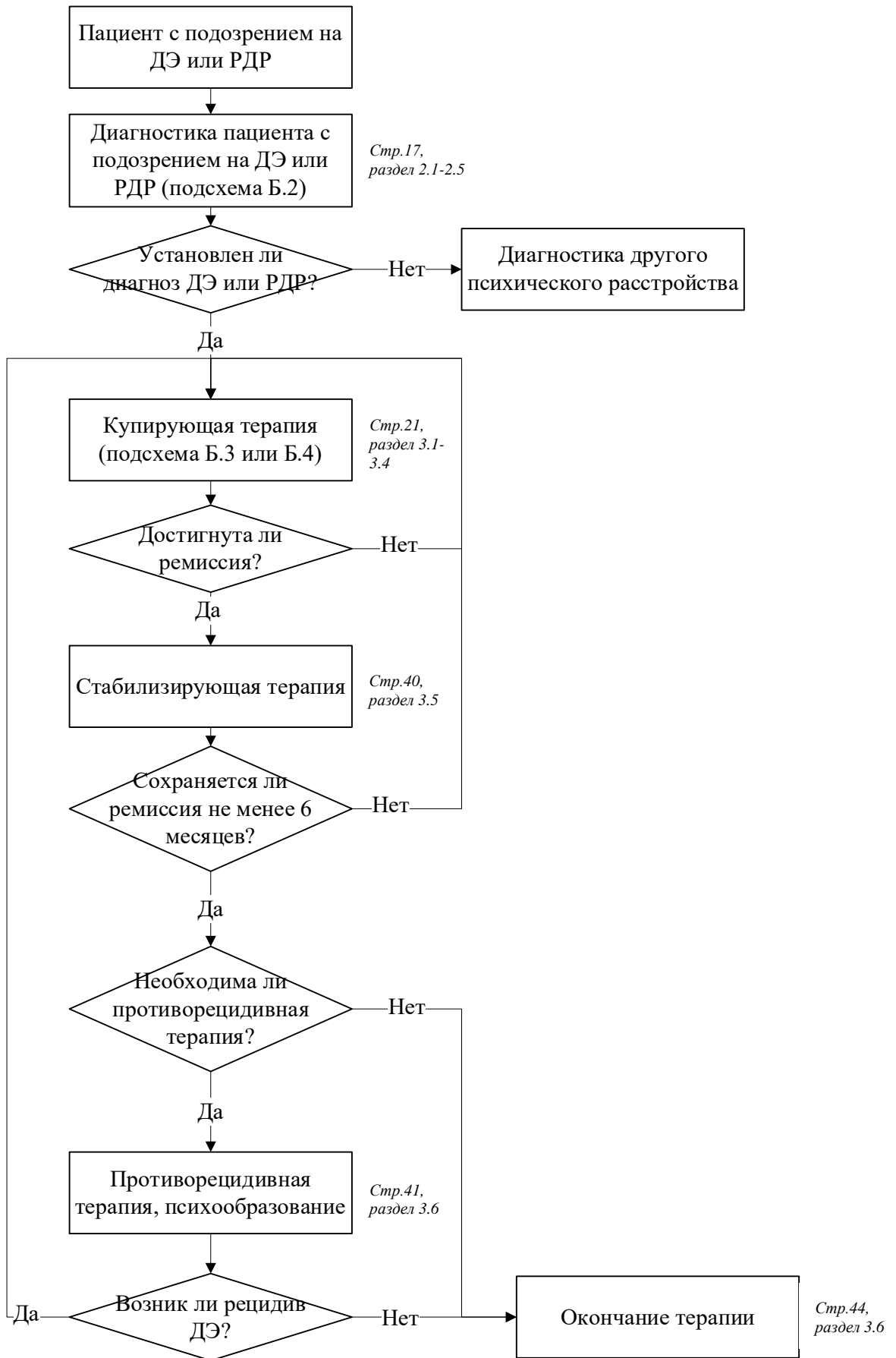
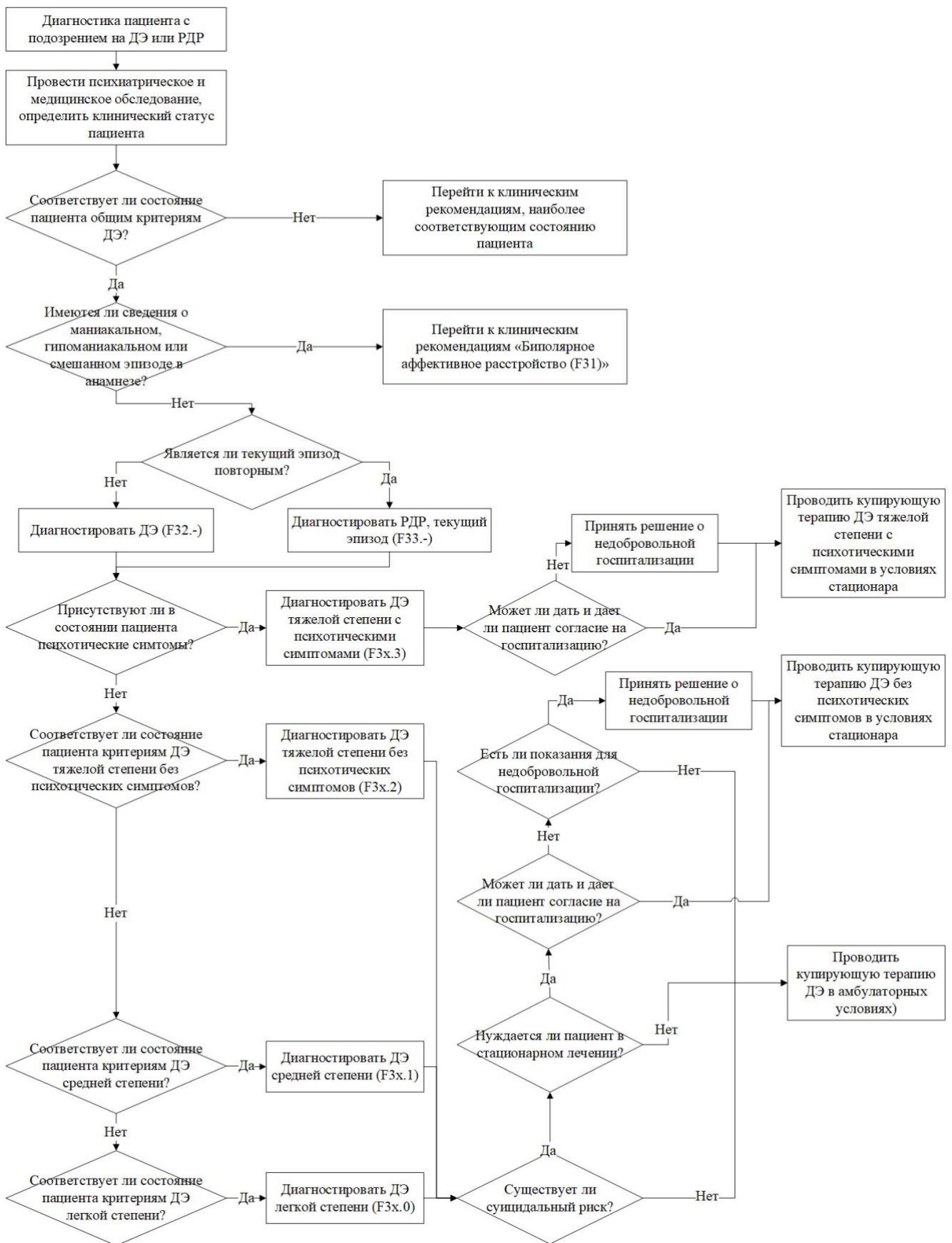


Приложение Б. Алгоритмы действий врача

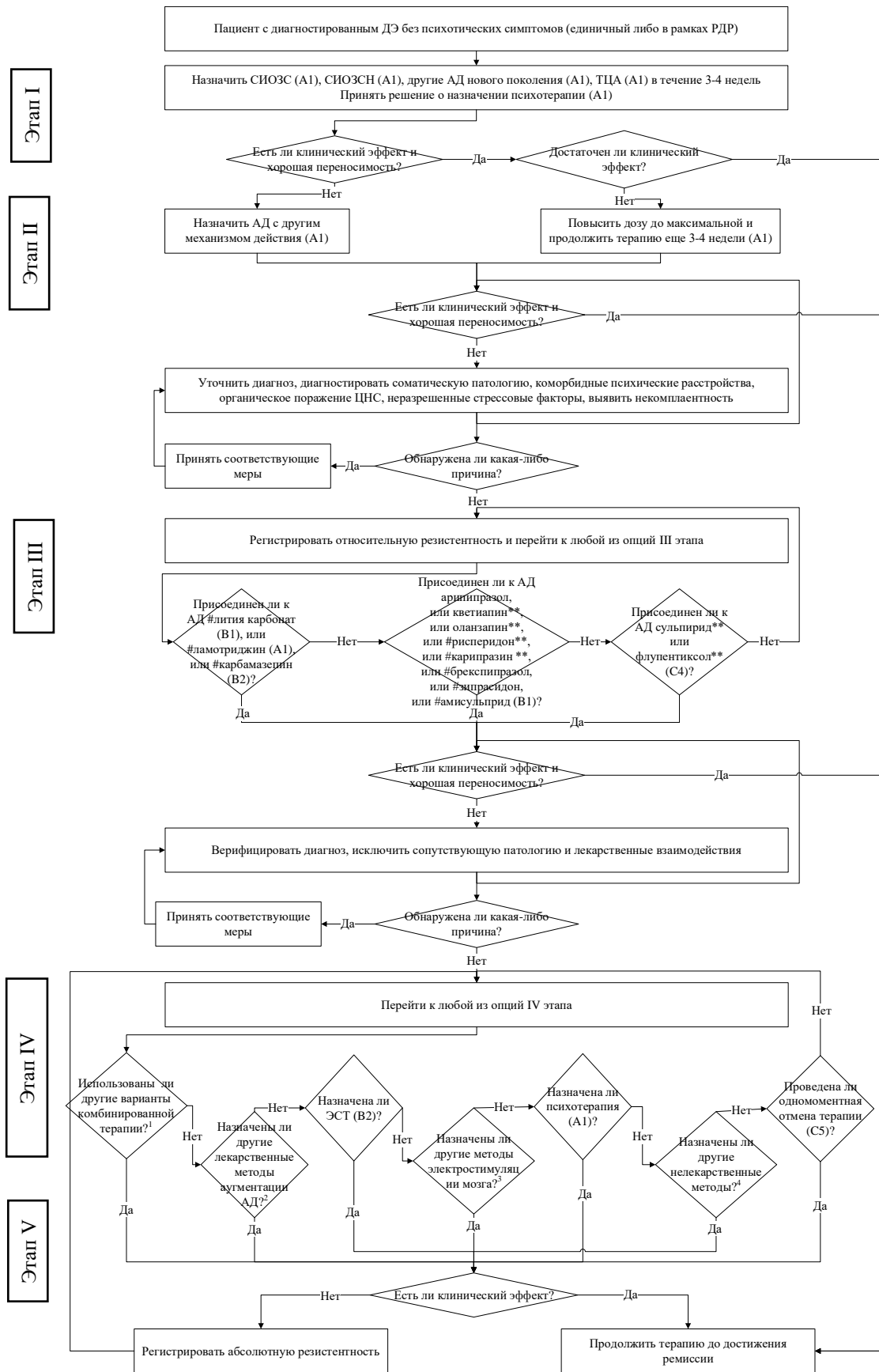
Б1. Блок-схема «Этапы ведения пациента (взрослые) с ДР или РДР»



Б2. Подсхема «Диагностика пациента (взрослые) с ДР или РДР»



Б3. «Купирующая терапия ДЭ без психотических симптомов»



¹ сочетания двух АД (A1), АД с АВП (B1), с АПП (C4).

² # лития карбонат (B1), #ламотриджин (A1), АД + #карбамазепин** (B2), #буспирон (B2).

³ ТМС (A1), МКТ(C4), ТПЭСМ (B2), СБН (A2), ГСМ (B3).

⁴ светотерапия (B1), депривация сна (B2), физические упражнения (B1), рефлексотерапия (C2), РДТ (C5), ВЛОК (C5), ультрафиолетовое облучение крови (C5), нормобарическая гипоксия (C5), тренировка с биологической обратной связью (B2), плазмаферез (C5), ксенонотерапия (C5)

Б4. Подсхема «Купирующая терапия ДЭ со смешанными чертами»

