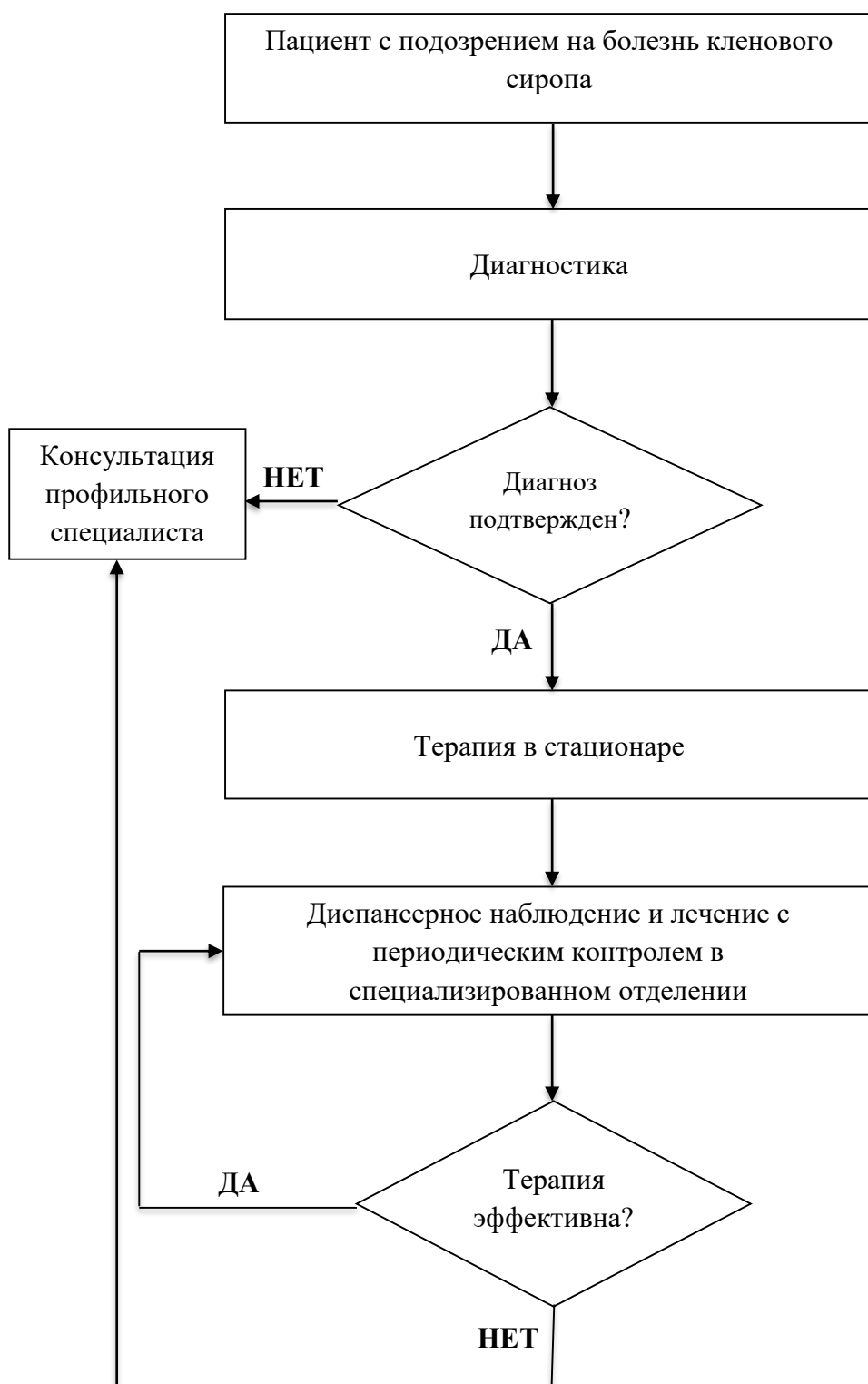
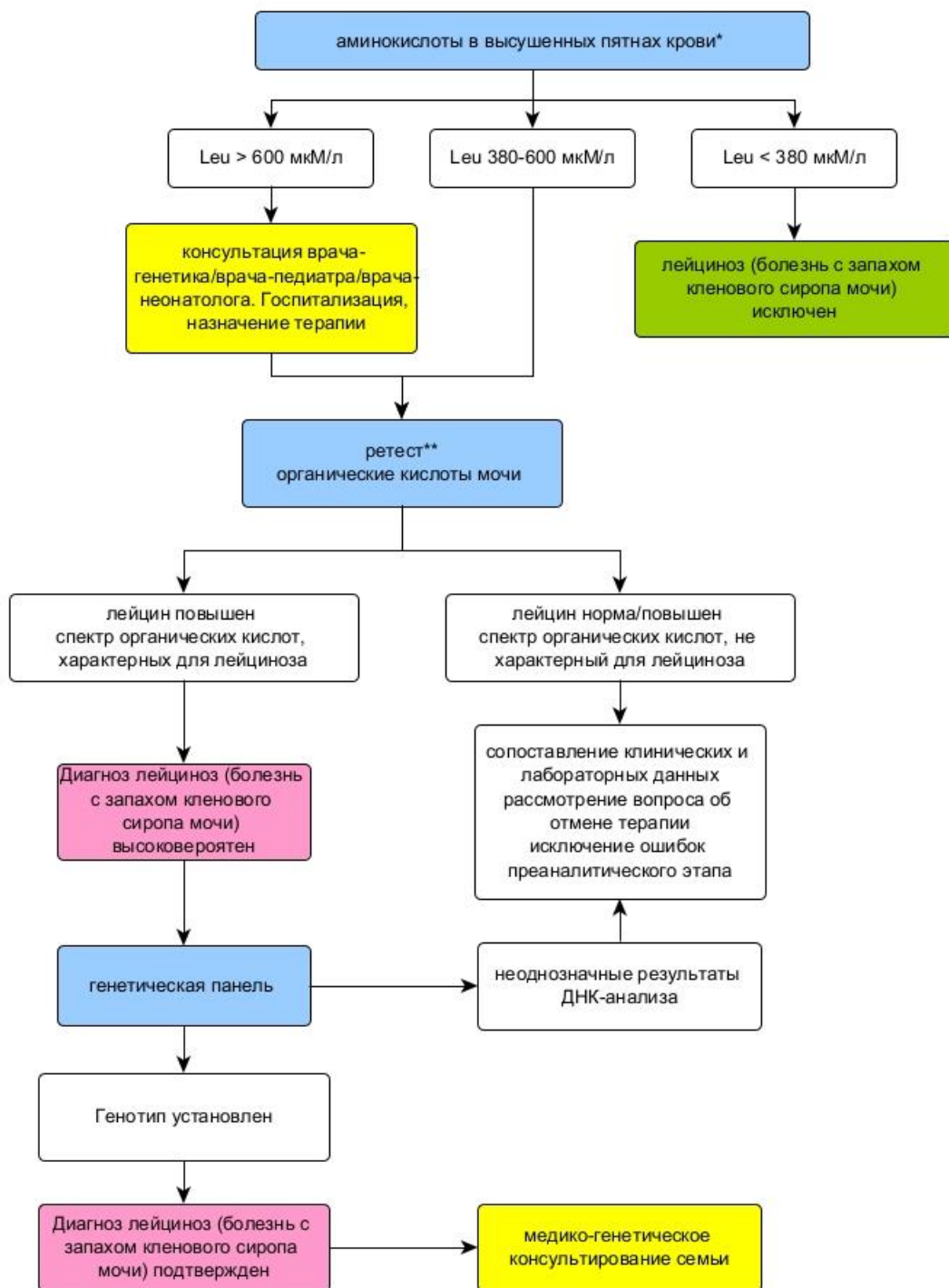


Приложение Б. Алгоритмы действий врача



Алгоритм неонатального скрининга на болезнь «кленового сиропа»



* - при данном методе изомеры лейцин, изолейцин, аллоизолейцин и гидроксипролин не разделяются, а выходят одним пиком

** - взятие материала до назначения терапии

Приложение Б1. Алгоритм действия врача при БКС в период метаболического криза

