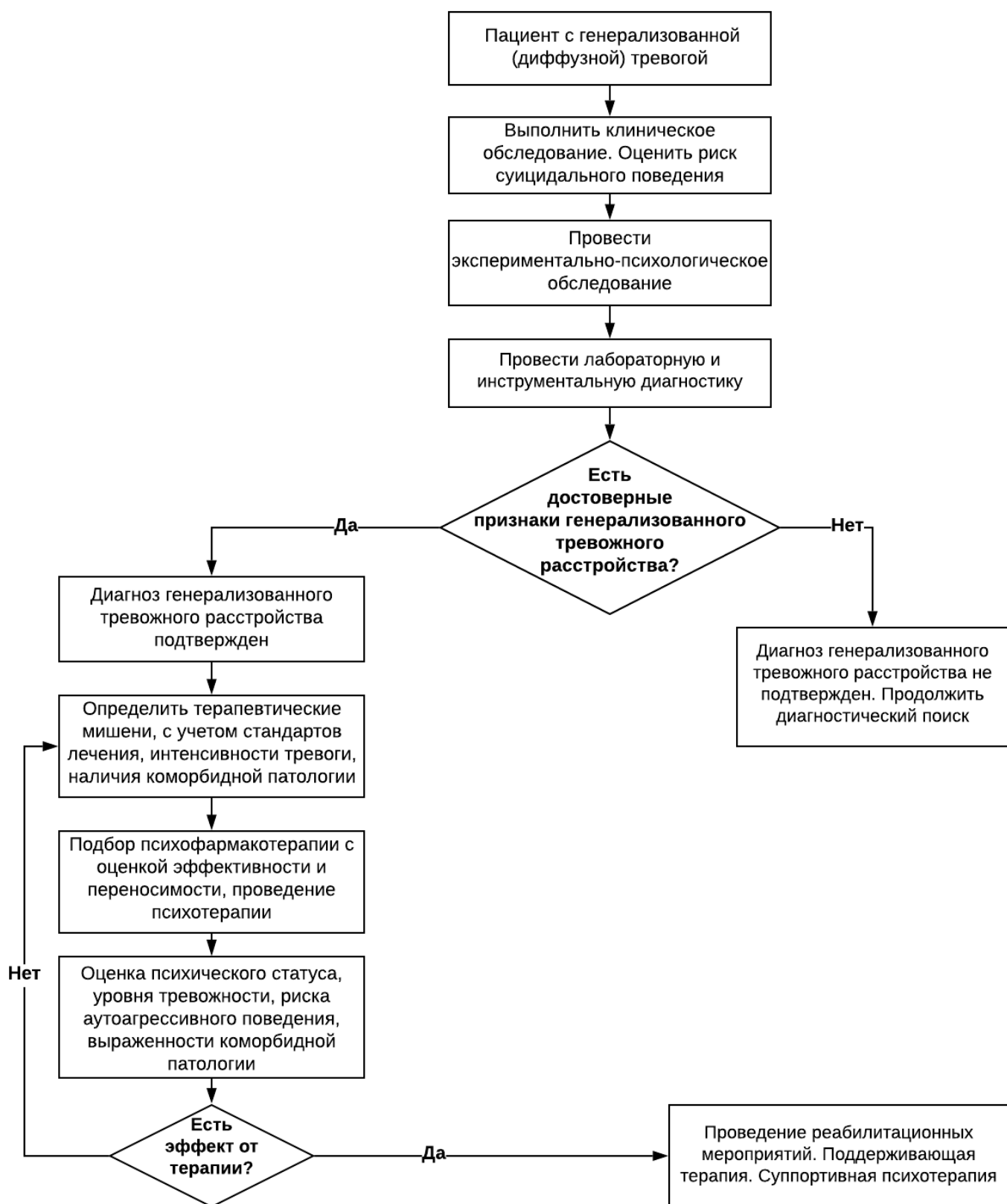


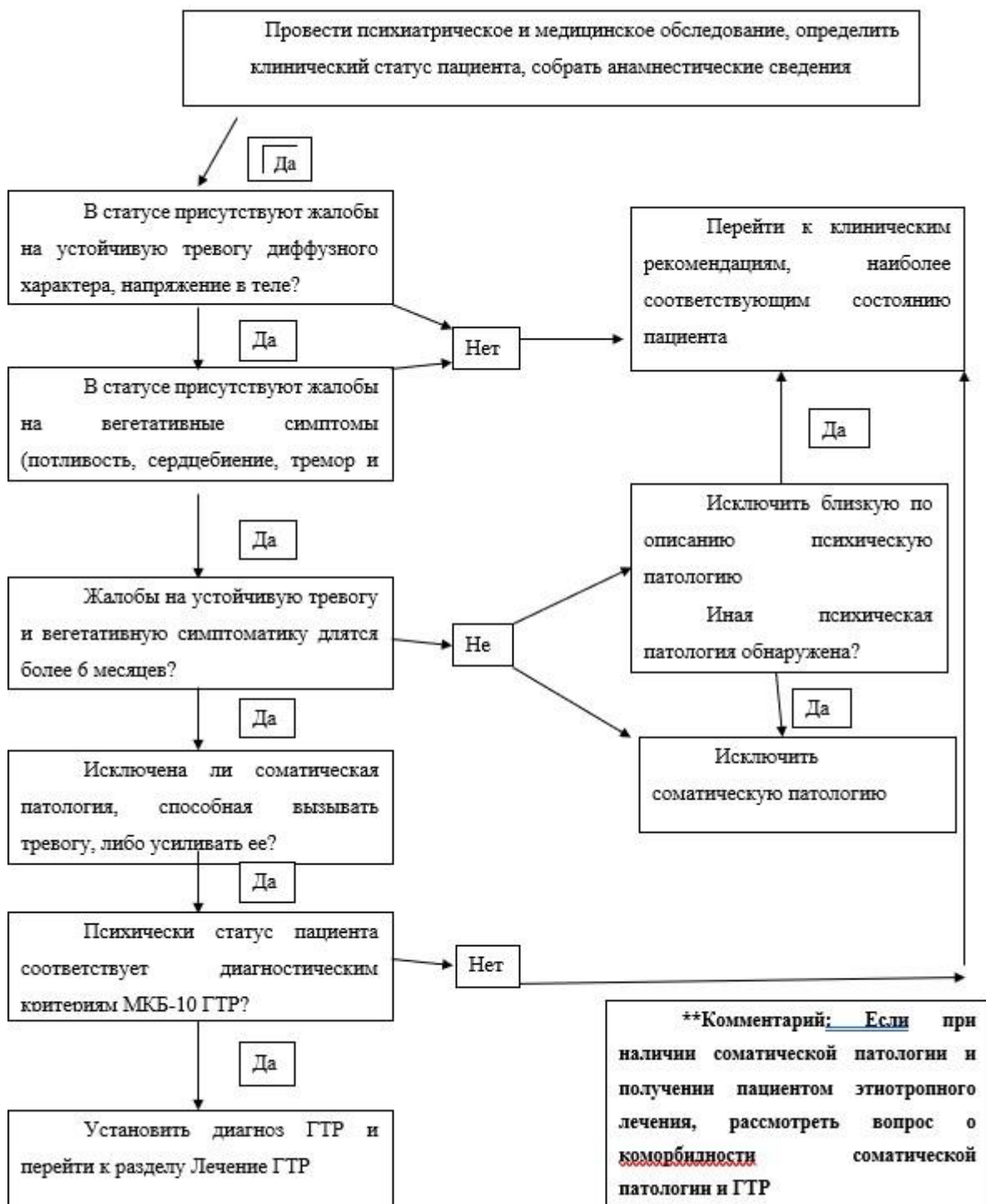
Приложение Б. Алгоритмы действий врача

Алгоритмы ведения пациента с генерализованным тревожным расстройством

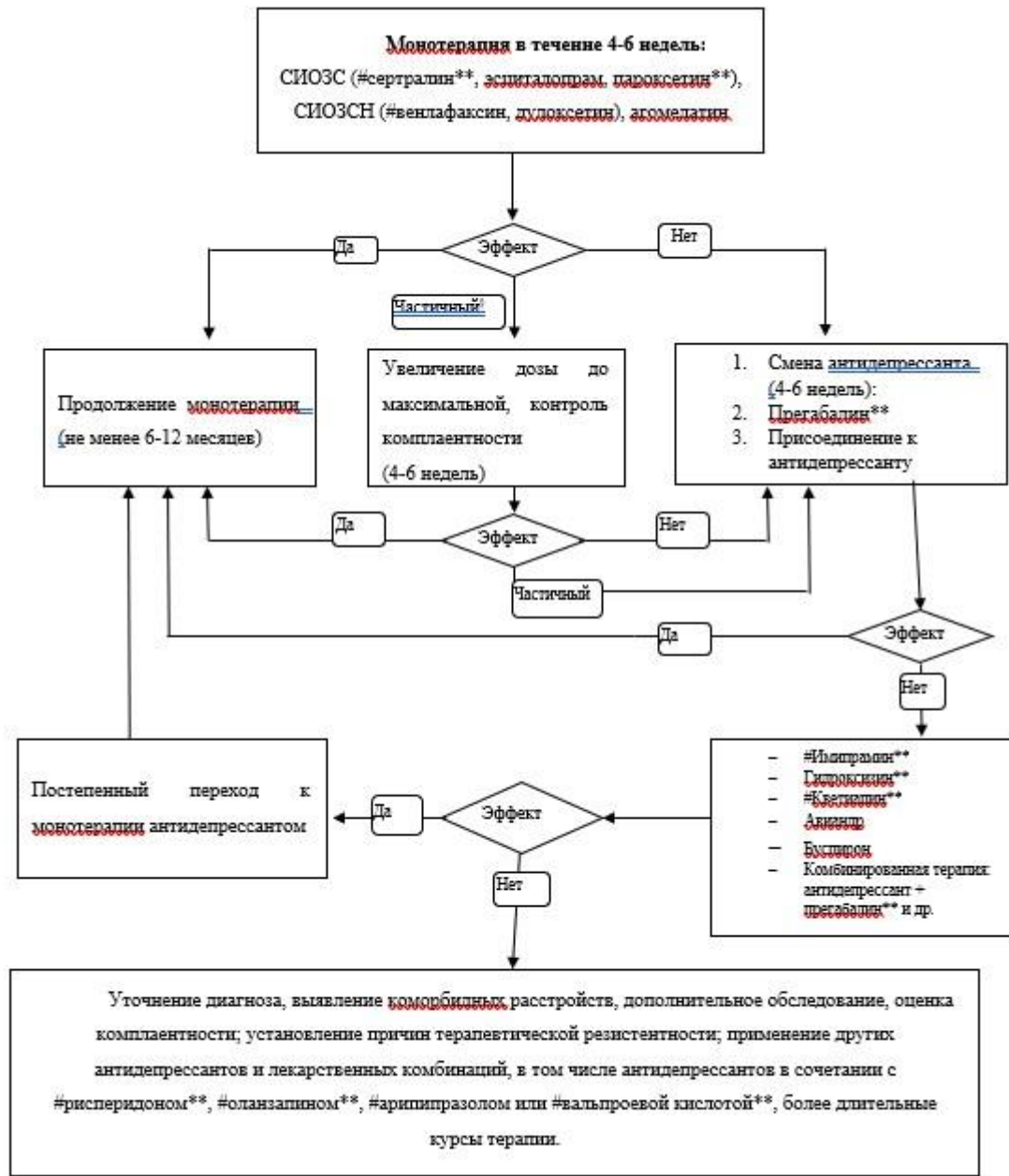


Приложение Б. Алгоритмы действий врача

Алгоритм диагностики генерализованного тревожного расстройства



Приложение Б 1. Алгоритм психотерапии генерализованного тревожного расстройства

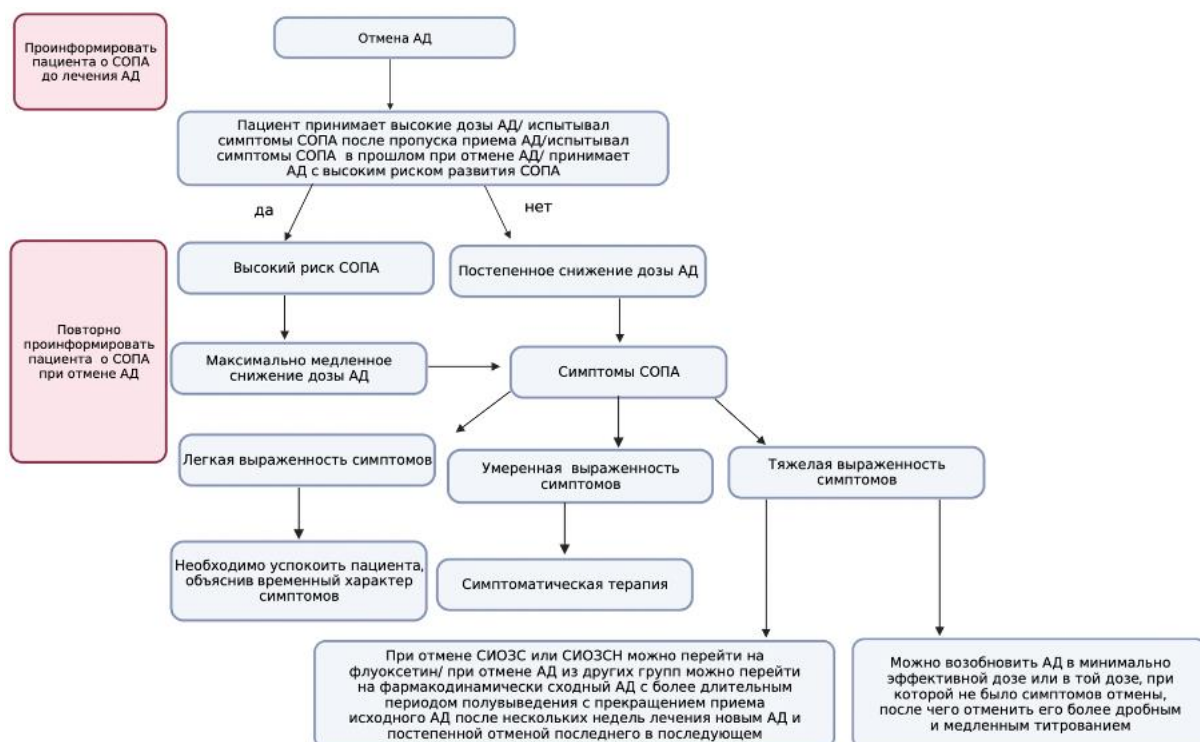


Примечания

§ Эффект антидепрессантов нередко развивается медленнее и носит прогрессивный характер, поэтому при частичном эффекте в некоторых случаях целесообразно продолжать лечение до 12 недель.

§§ Производные бензодиазепина и прегабалин следует использовать у больных без признаков злоупотребления ПАВ в анамнезе. При выраженной тревоге комбинирование антидепрессантов с производными бензодиазепина возможно в первом курсе терапии.

Приложение Б2. Алгоритм профилактики и ведения пациентов с синдромом отмены приема антидепрессантов (СОПА)



Примечание. АД – антидепрессант, СИОЗС – селективные ингибиторы обратного захвата серотонина, СИОЗСН - селективные ингибиторы обратного захвата серотонина и норадреналина, СОПА – синдром отмены приема антидепрессантов

В случае принятия решения о прекращении длительной терапии антидепрессантами, постепенное снижение дозы антидепрессанта является наиболее предпочтительным, а при высоком риске синдрома отмены приема антидепрессантов (СОПА) желательно максимально медленное снижение дозы, при этом нет единых рекомендаций по продолжительности периода постепенного снижения и минимальной дозе, до которой следует сократить прием антидепрессанта перед прекращением его приема. Если не удалось избежать СОПА, при его легкой выраженности медикаментозная терапия не показана, и достаточно проинформировать пациента о временном характере симптомов. При умеренной выраженности СОПА необходимо проведение симптоматической терапии. При тяжелой выраженности симптомов при отмене антидепрессанта или значительном снижении его дозы можно воспользоваться следующими опциями, которые равноценны между собой, то есть не имеют определенной последовательности их применения: 1) возобновить антидепрессанта в минимально эффективной дозе или в той дозе, при которой не было симптомов отмены, после чего отменить его более дробным и медленным