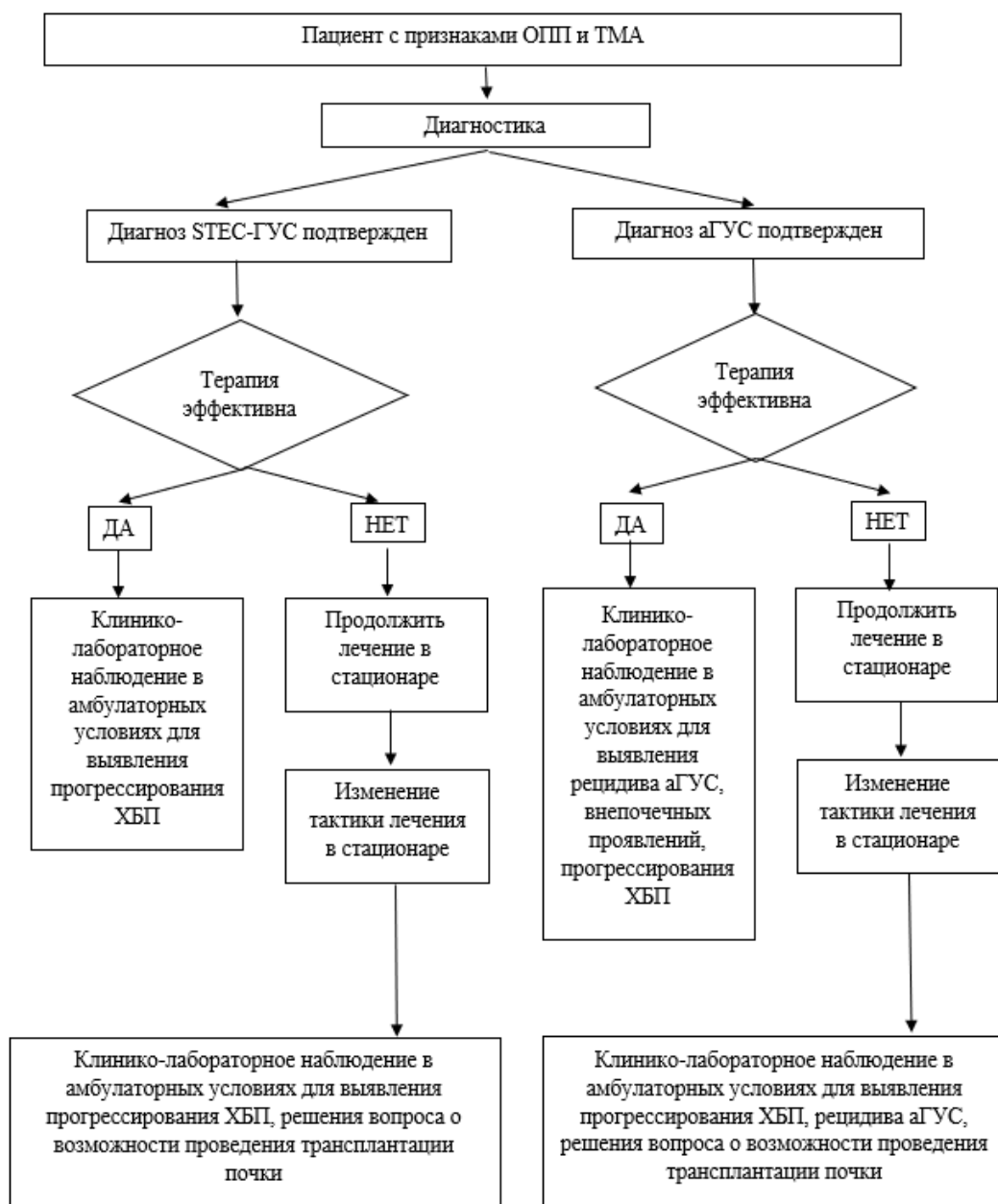
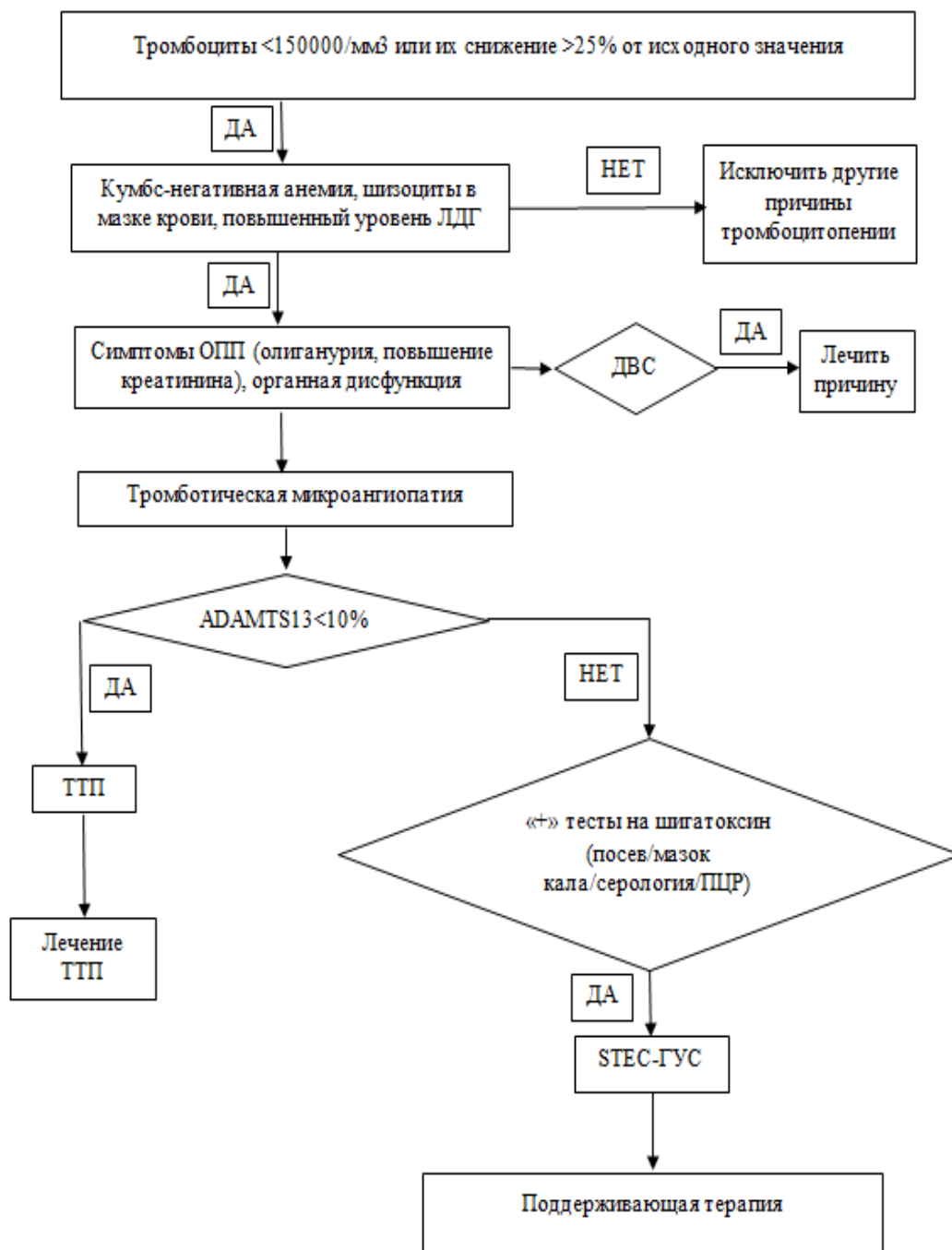


Приложение Б. Алгоритмы действий врача при подозрении на ГУС

Приложение Б1 Алгоритм ведения пациента с типичным гемолитико-уремическим синдромом (STEC-ГУС)/атипичным гемолитико-уремическим синдромом (аГУС)



Приложение Б2 Алгоритмы диагностики типичного ГУС (STEC-ГУС) у детей



Приложение Б3 Алгоритмы диагностики атипичного ГУС (аГУС) у детей

