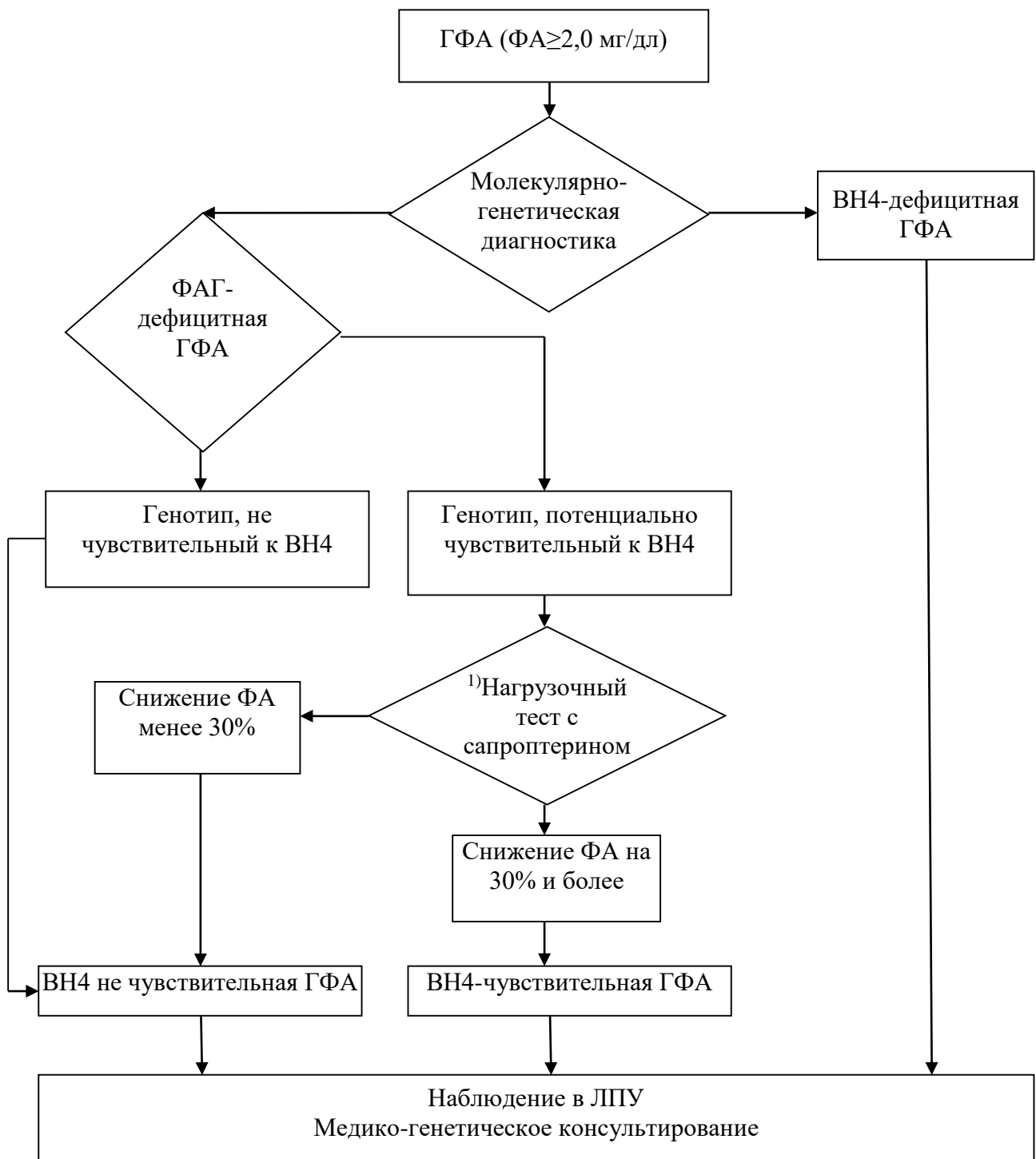


Приложение Б. Алгоритмы действий врача

I Общий алгоритм диагностики и терапии ГФА

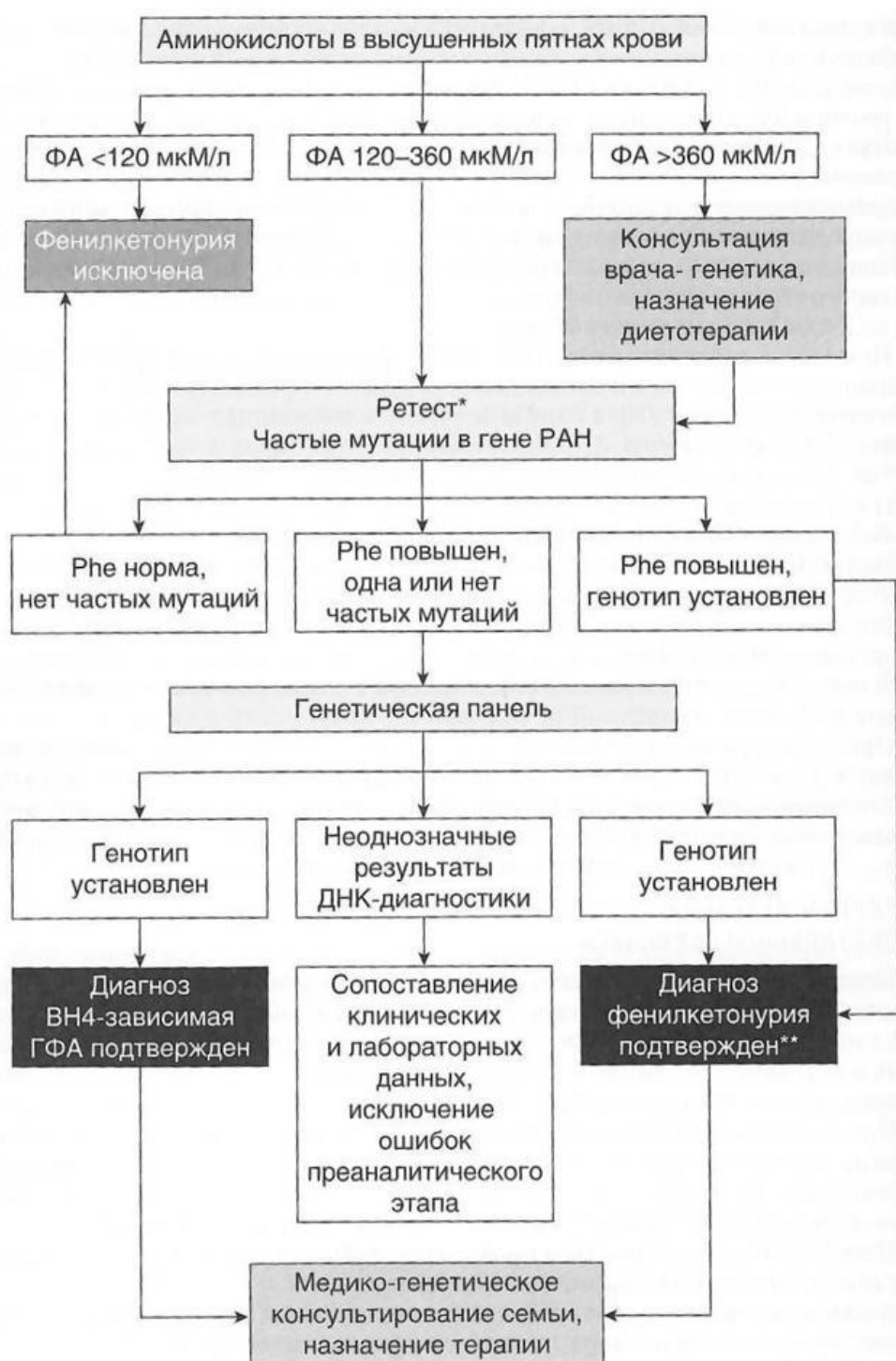


II Алгоритм дифференциальной диагностики ГФА



¹Нагрузочный тест проводится после 1 года

III Алгоритм неонатального скрининга



* — взятие образца до назначения терапии

** — при уровне ФА >360 мкМ/л