

Противопоказания:

- активные инфекции, включая кожные, сепсис, туберкулез, гепатиты В и С, ВИЧ;
- гиперчувствительность к белковому компоненту ГИБП или другим компонентам раствора;
- иммунодефицитные состояния (например, гипогаммаглобулинемии, печеночной недостаточности (увеличении верхней границы референсных значений концентрации АЛТ, АСТ >5 раз);
- онкологические заболевания (за исключением немеланомного рака кожи и солидных опухолей) в анамнезе в течение последних 5 лет. В определенных клинических случаях более раннее назначение ГИБП после перенесенного онкологического заболевания принимается решением врачебной комиссии.

Приложение Б. Алгоритмы действий врача

Схема 1: Системная красная волчанка (алгоритм)

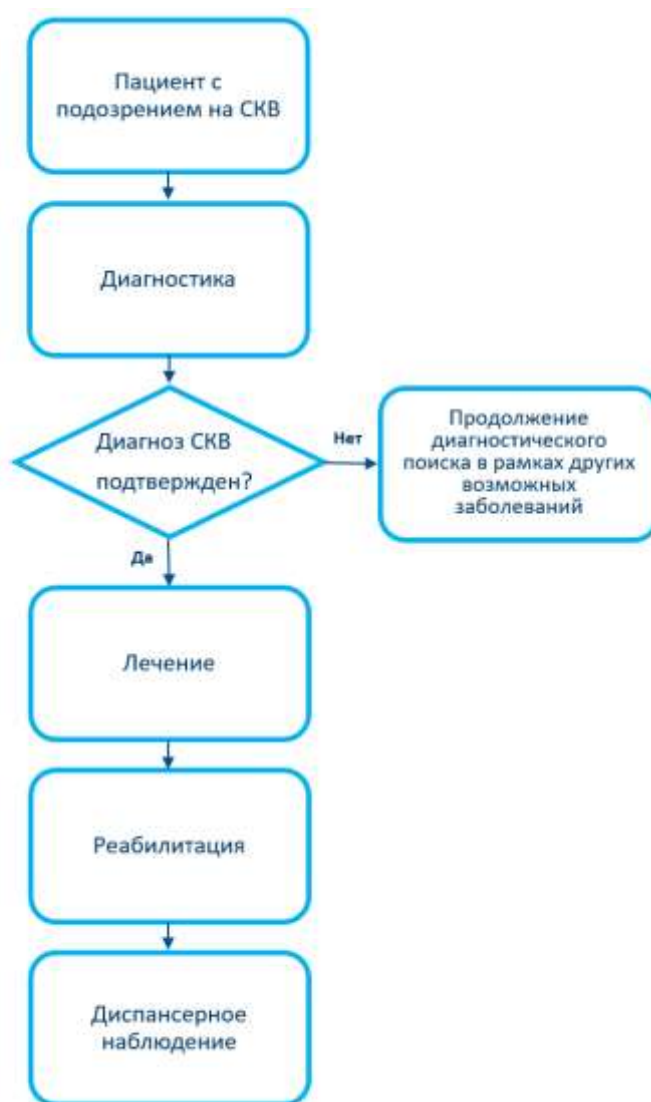


Схема 2: Мониторинг согласно стратегии «Лечение до достижения цели»

