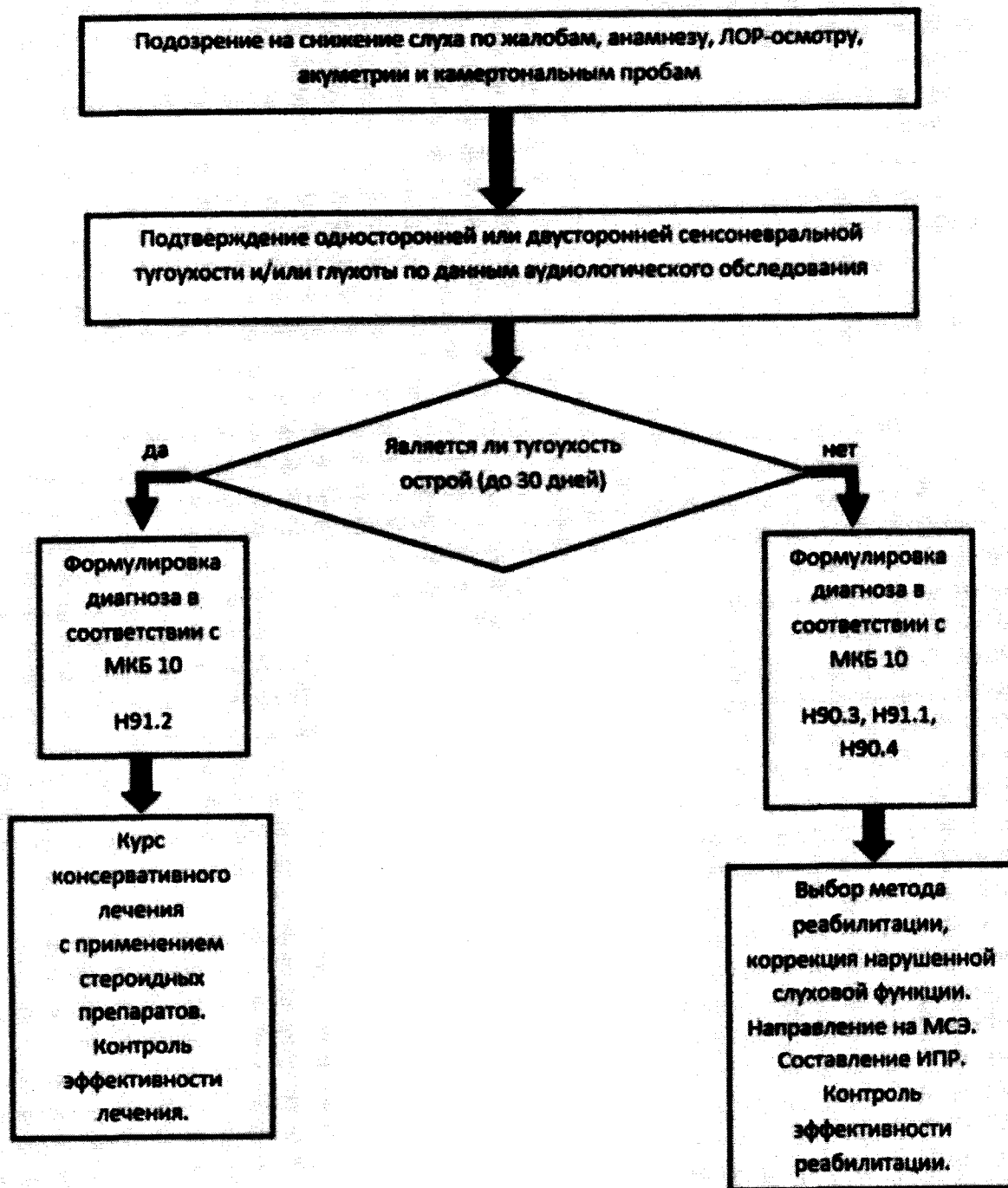


Приложение Б1. Алгоритм действия врача



Взрослые

1. Определение показаний к подбору слуховых аппаратов (стабильные пороги слышимости с превышением усредненного порога речевого диапазона 31 дБ нПС) с учетом возраста, профессии, образовательных потребностей и социальной активности пациента.
2. Определение показаний к направлению на медико-социальную экспертизу, учитывая возможности слухопротезирования и уровень речевого развития.
3. Оценка эффективности слухопротезирования с применением речевой аудиометрии и анкетирования.
4. Определение показаний к имплантационным формам протезирования, включая кохлеарную имплантацию.