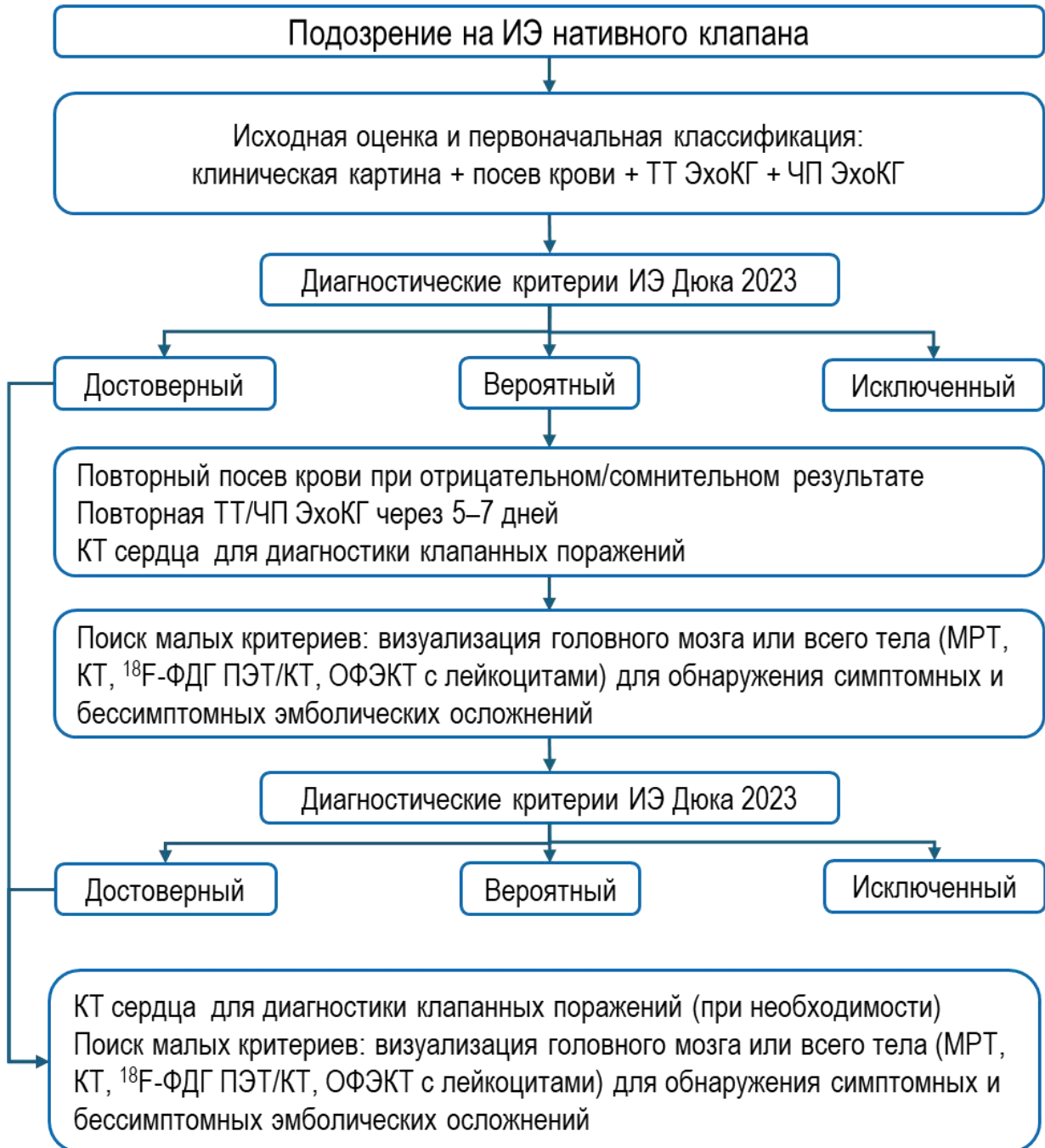


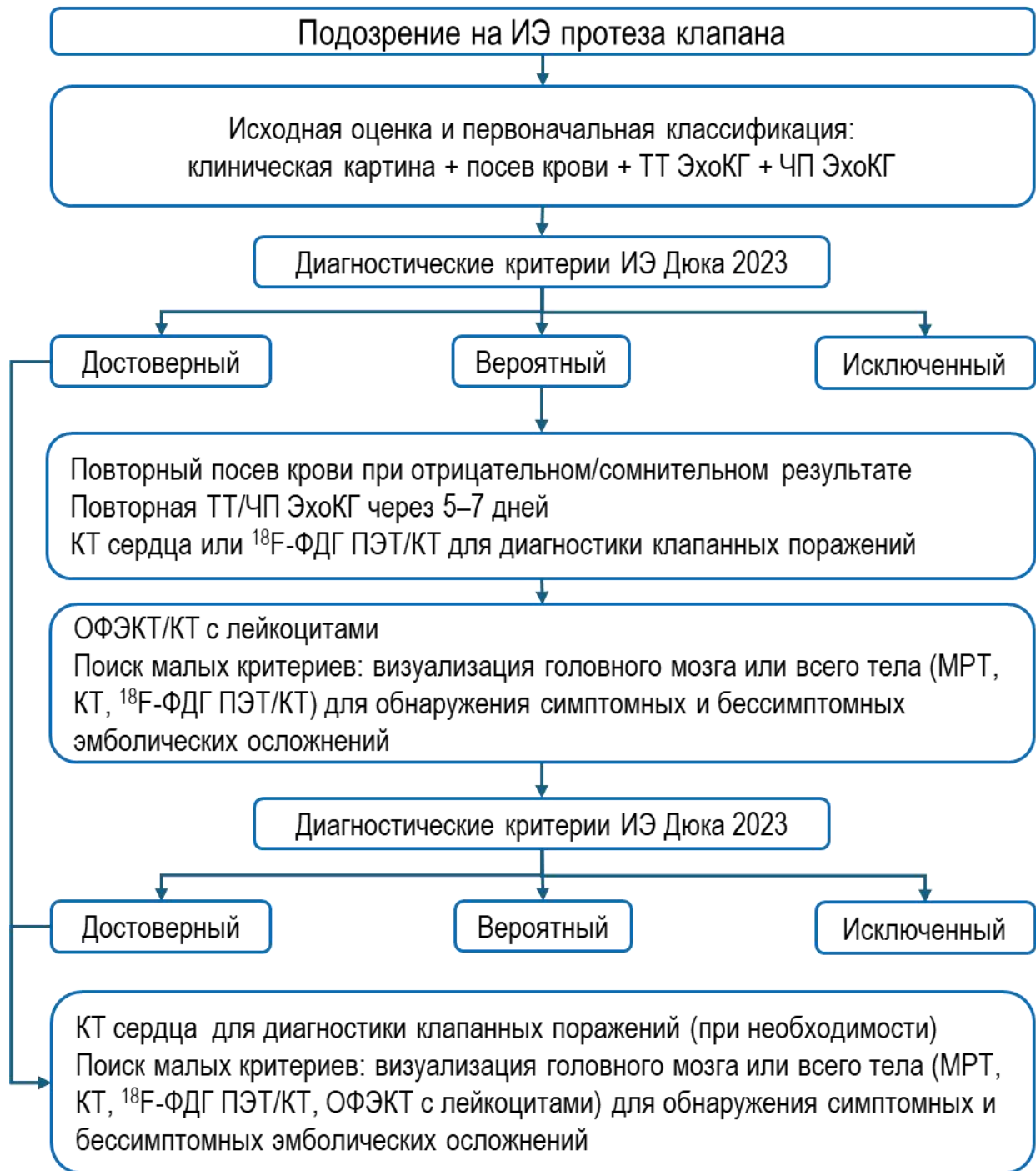
Приложение Б. Алгоритмы действий врача

Приложение Б1. Алгоритм диагностики инфекционного эндокардита нативного клапана



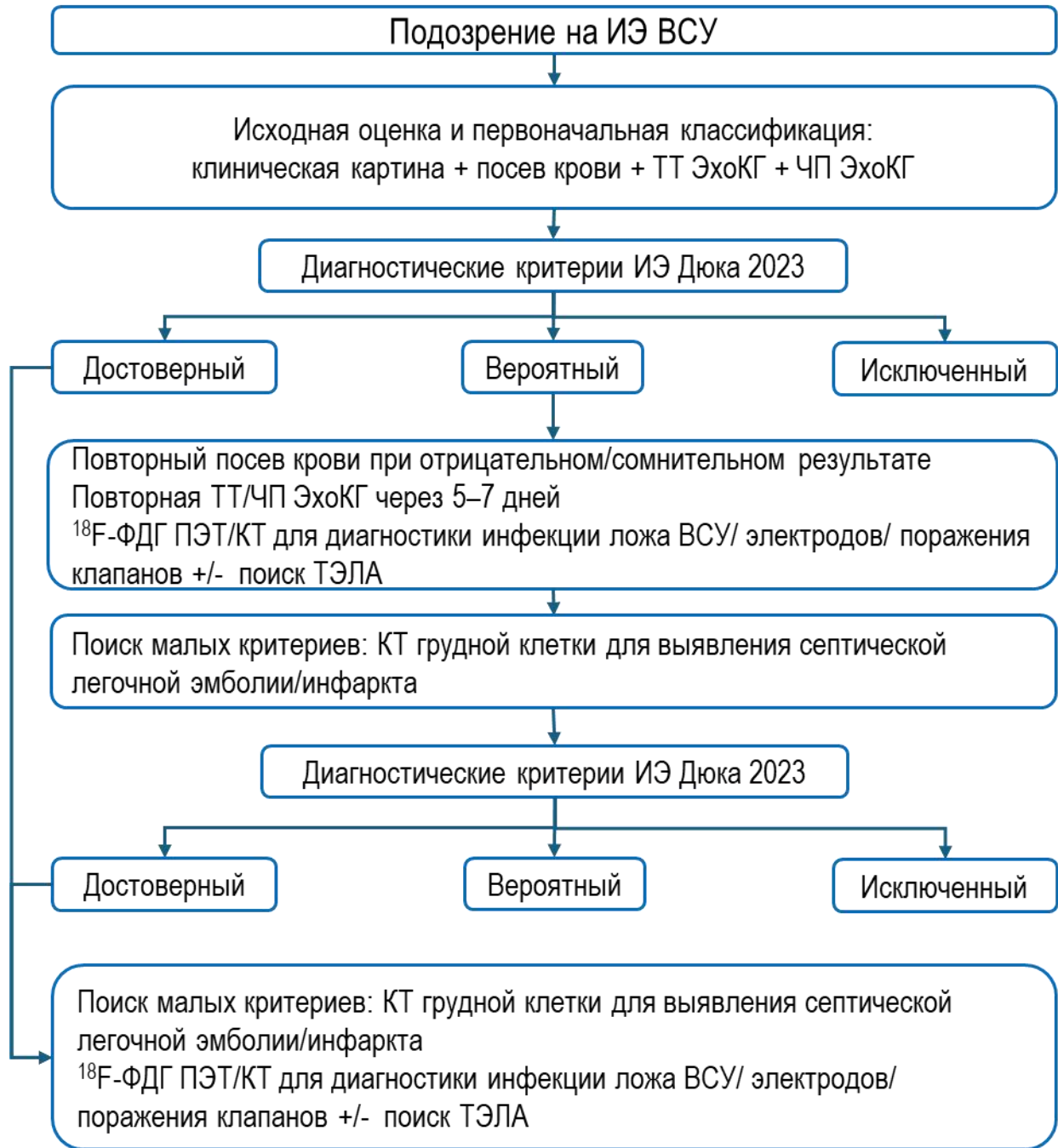
Сокращения: ИЭ — инфекционный эндокардит, ТТ ЭхоКГ — трансторакальная эхокардиография, ЧП ЭхоКГ — чреспищеводная эхокардиография, МРТ — магнитно-резонансная томография, КТ — компьютерная томография, ¹⁸F-ФДГ — флуорезоксиглюкоза [¹⁸F], ПЭТ/КТ — позитрон-эмиссионная томография, ОФЭКТ/КТ — однофотонная эмиссионная компьютерная томография, ВСУ*** — внутрисердечное устройство, ТЭЛА — тромбоэмболия легочной артерии

Приложение Б2. Алгоритм диагностики инфекционного эндокардита протеза клапана



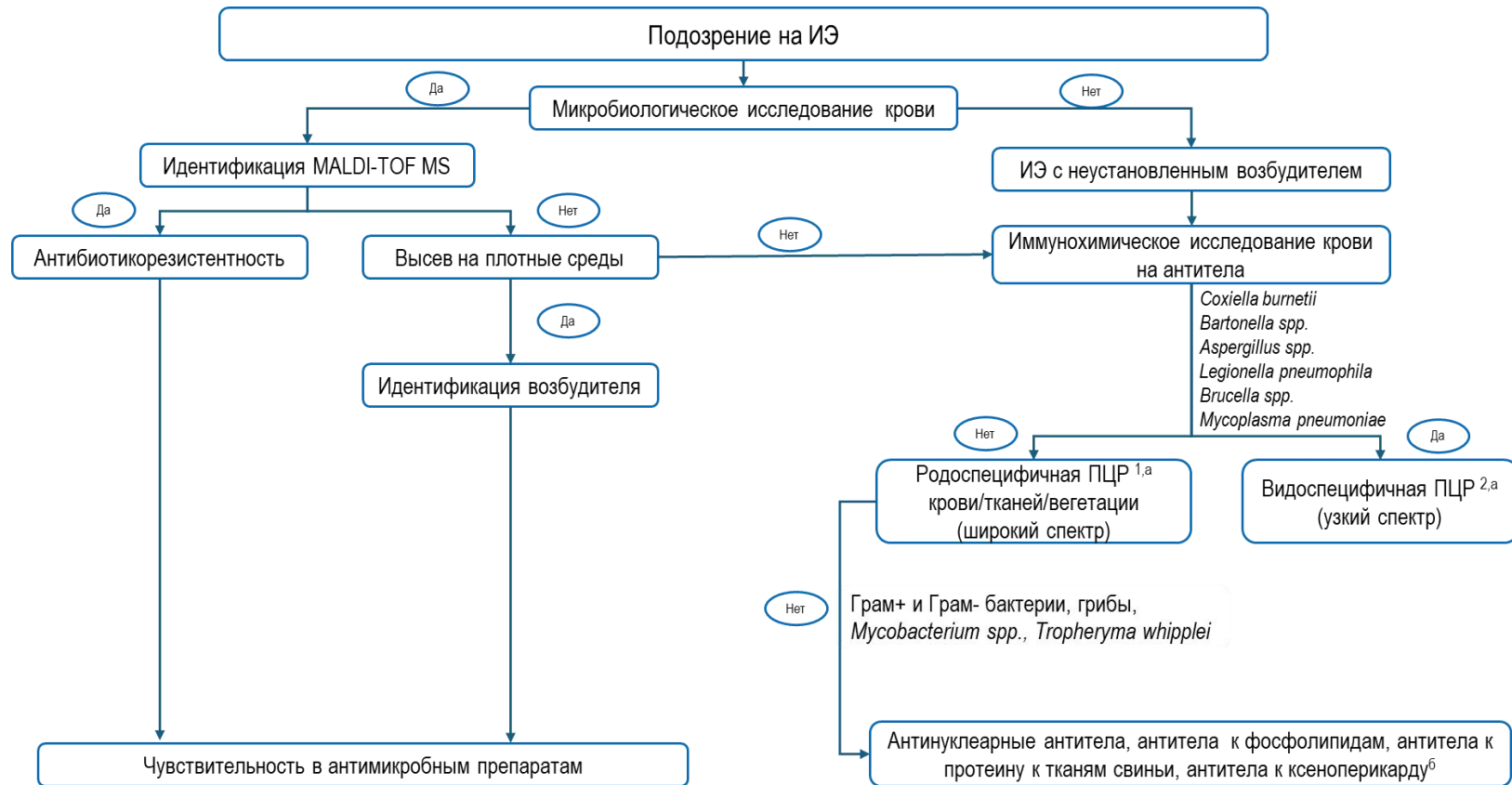
Сокращения: ИЭ — инфекционный эндокардит, ТТ ЭхоКГ — трансторакальная эхокардиография, ЧП ЭхоКГ — чреспищеводная эхокардиография, МРТ — магнитно-резонансная томография, КТ — компьютерная томография, ¹⁸F-ФДГ — флуорезоксиглюкоза [¹⁸F], ПЭТ/КТ — позитрон-эмиссионная томография, ОФЭКТ/КТ — однофотонная эмиссионная компьютерная томография, ВСУ*** — внутрисердечное устройство, ТЭЛА — тромбоэмболия легочной артерии

Приложение Б3. Алгоритм диагностики инфекционного эндокардита внутрисердечного устройства



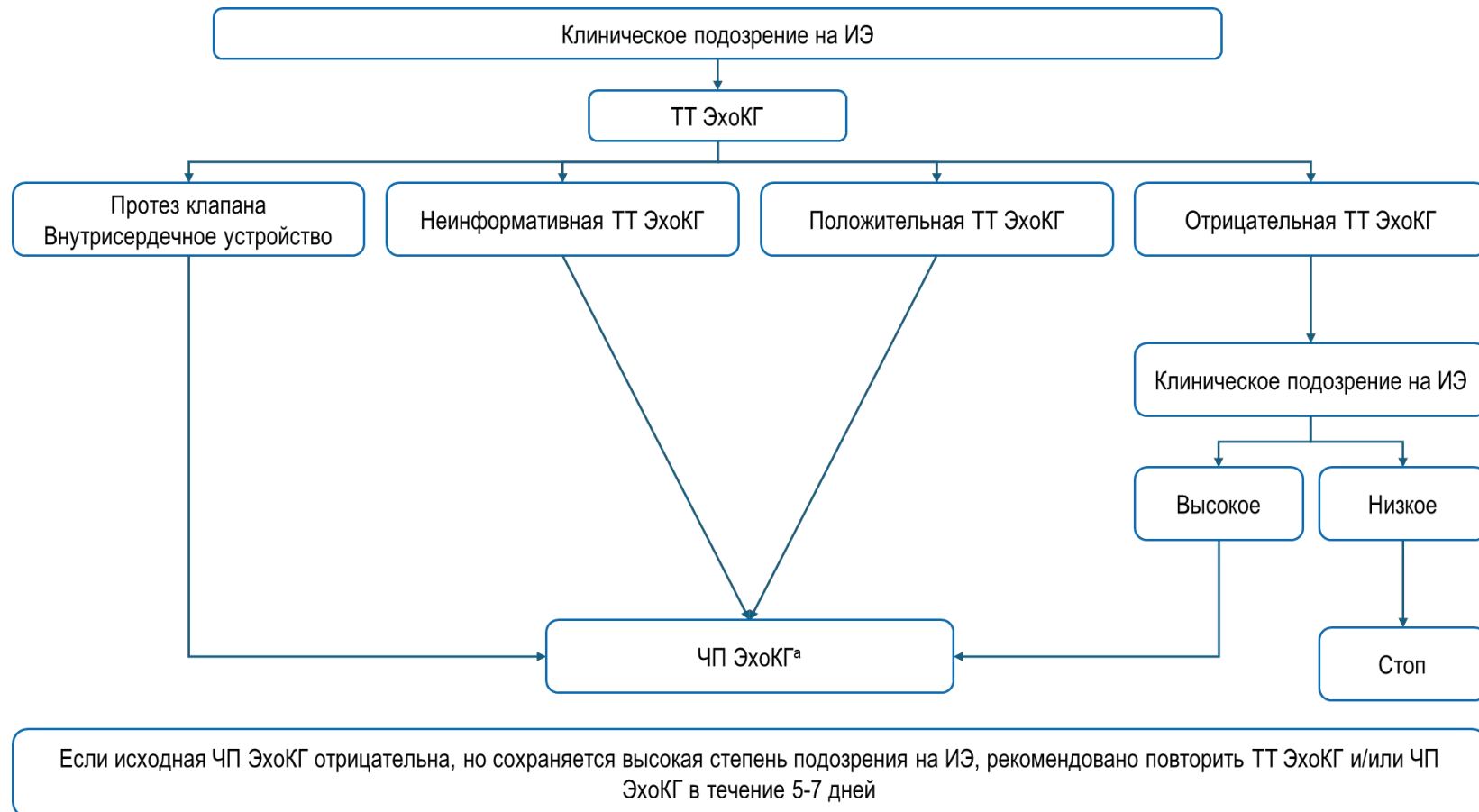
Сокращения: ИЭ — инфекционный эндокардит, ТТ ЭхоКГ — трансторакальная эхокардиография, ЧП ЭхоКГ — чреспищеводная эхокардиография, МРТ — магнитно-резонансная томография, КТ — компьютерная томография, ^{18}F -ФДГ — флуорезоксиглюкоза [^{18}F], ПЭТ/КТ — позитрон-эмиссионная томография, ОФЭКТ/КТ — однофотонная эмиссионная компьютерная томография, ВСУ*** — внутрисердечное устройство, ТЭЛА — тромбоэмболия легочной артерии

Приложение Б4. Алгоритм лабораторной диагностики ИЭ



Примечание: 1 — ПЦР исследование на большую группу возможных возбудителей (в случае, если нет предположения о возможном возбудителе при ИЭ с отрицательной культурой крови). 2 — Специфическая ПЦР, направленная на выявление определенного возбудителя (в основном для выявления трудно/некультивируемых возбудителей, таких как *C. burnetii*, *Bartonella* spp., *T. whipplei*, *S. acnes* и *M. hominis*)
 а — опытная микробиологическая лаборатория, б — иммунологическая лаборатория
 Сокращения: ИЭ — инфекционный эндокардит, ПЦР — полимеразная цепная реакция.

Приложение Б5. Алгоритм и показания к проведению эхокардиографического исследования при подозрении на инфекционный эндокардит



Примечание: а — ЧП ЭхоКГ не обязательна при изолированном правостороннем ИЭ НК при хорошем качестве ТТ ЭхоКГ и однозначных ЭхоКГ данных.

Сокращения: ИЭ — инфекционный эндокардит, ЧП ЭхоКГ — чреспищеводное эхокардиографическое исследование, ТТ ЭхоКГ — трансторакальное эхокардиографическое исследование

Приложение Б6. Терапевтические стратегии для пациентов с ИЭ и неврологическим осложнениями



Сокращения: КТ — компьютерная томография, МРТ — магнитно-резонансная томография, ЧП ЭхоКГ — чреспищеводное эхокардиографическое исследование, ТТ ЭхоКГ — трансторакальное эхокардиографическое исследование.