

Приложение Б. Алгоритм действий врача

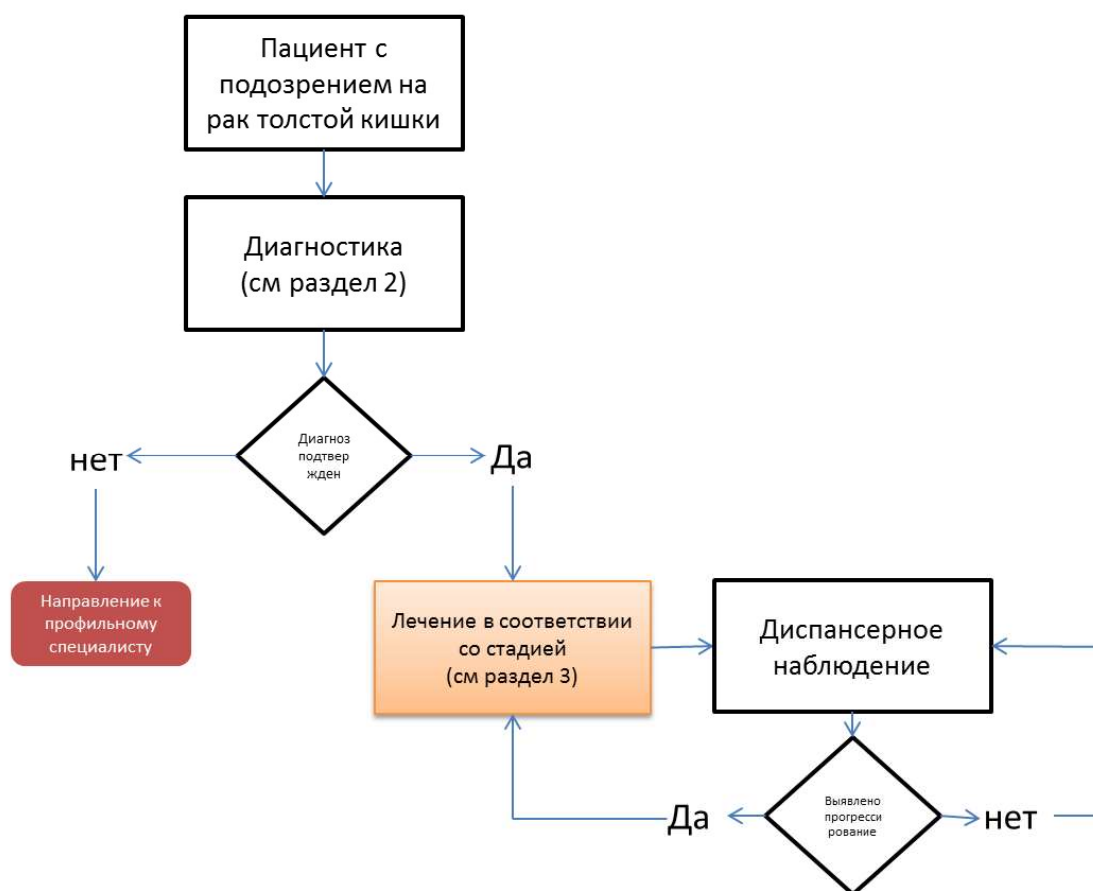
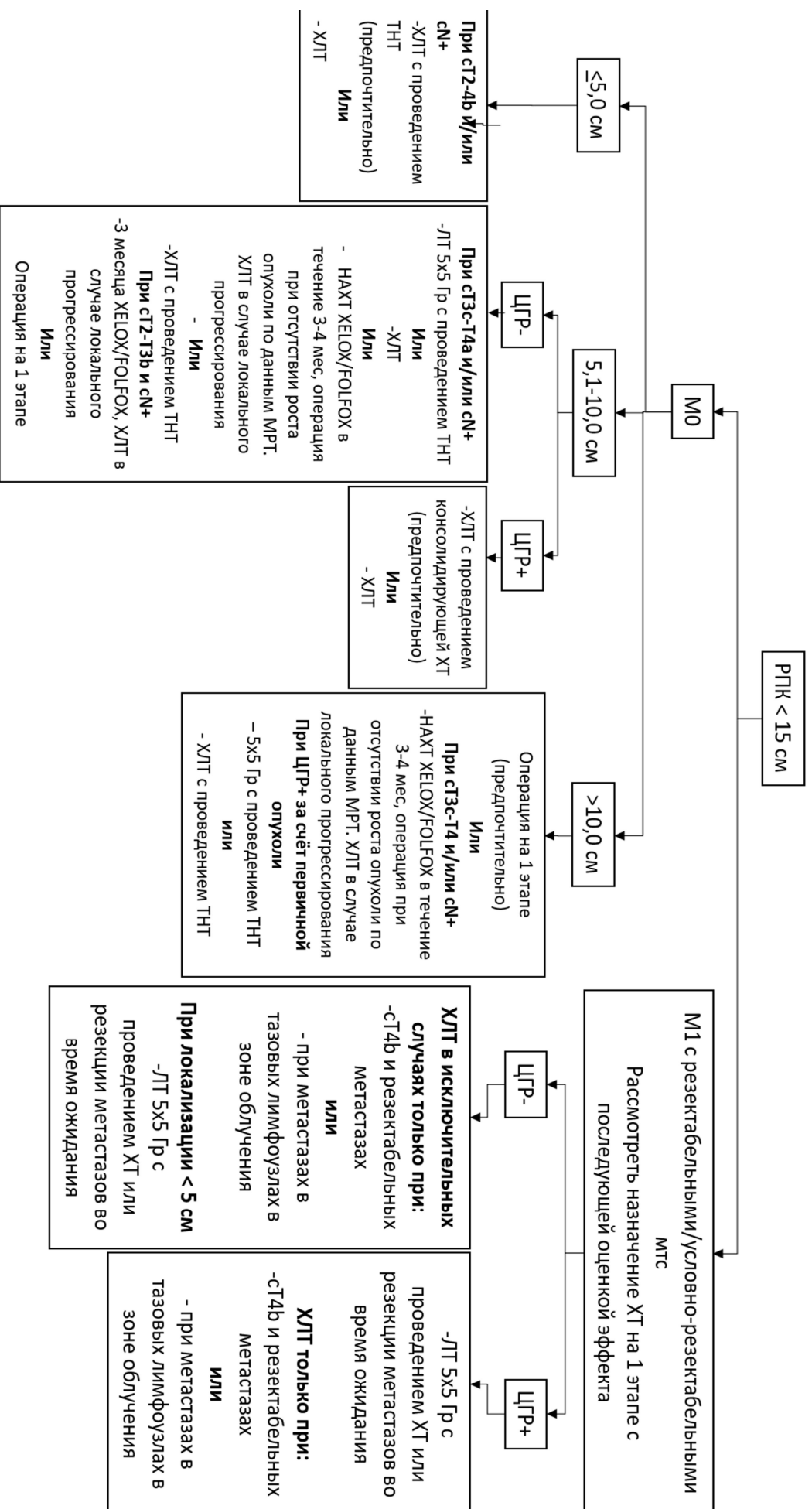


Рис. 1. Блок-схема диагностики и лечения пациента с раком толстой кишки



РПК – рак прямой кишки

ТНТ – тотальная неоадьювантная терапия (3 или более месяца ХТ по схеме XELOX или FOLFOX)

ЦГР – циркулярная граница резекции

ХЛТ – химиолучевая терапия (СОД 50-52 Гр)

ЛТ – лучевая терапия (РОД 5 Гр, СОД 25 Гр)

Рис. 2. Алгоритм выбора режима предоперационного лечения при раке прямой кишки