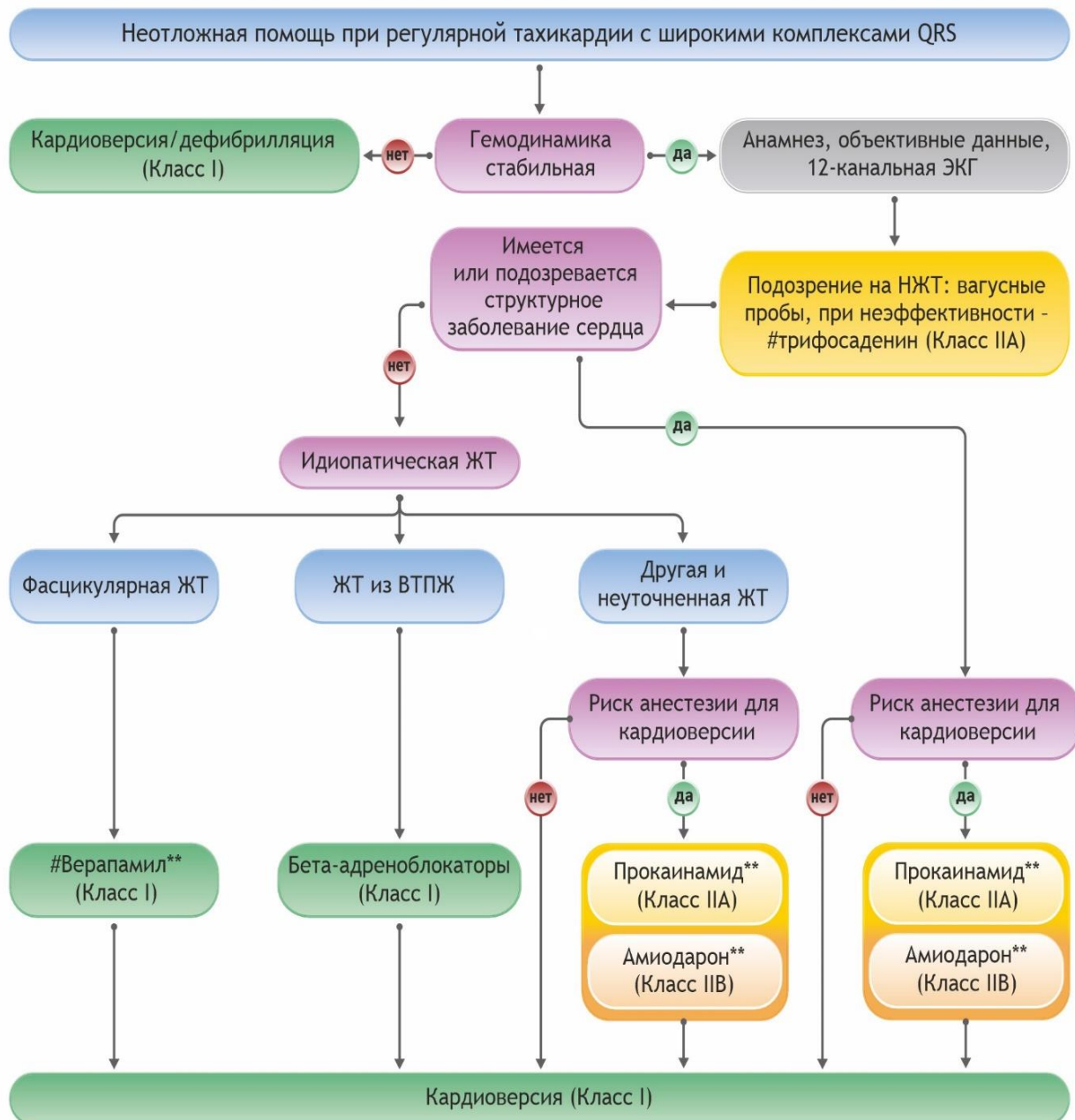


Приложение Б. Алгоритмы действий врачей

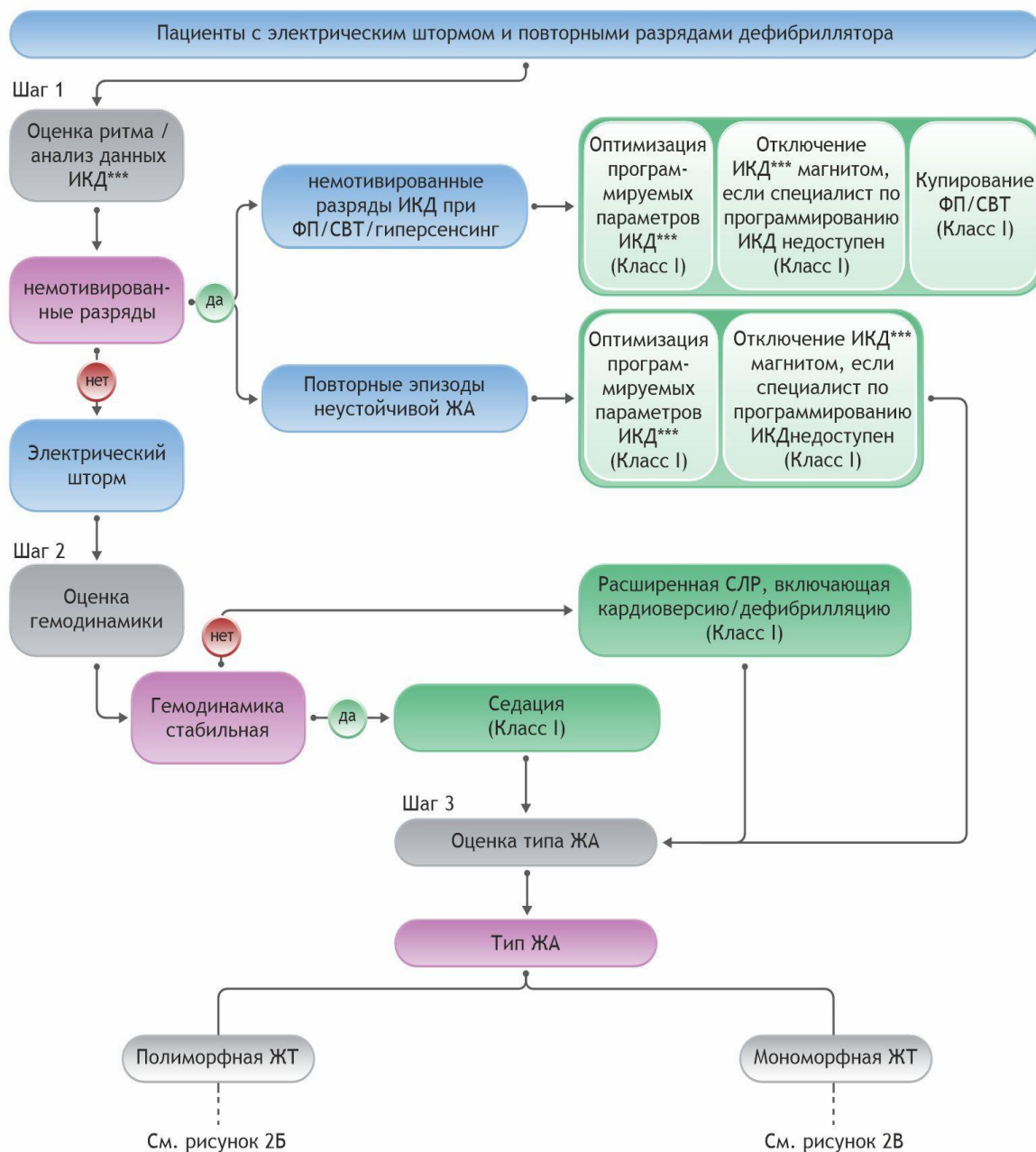
Рисунок 1. Алгоритм купирования пароксизма регулярной тахикардии с широкими комплексами QRS.



Примечание: НЖТ - наджелудочковая тахикардия, ЖТ – желудочковая тахикардия, ВТПЖ – выводной тракт правого желудочка (адаптировано из [8]).

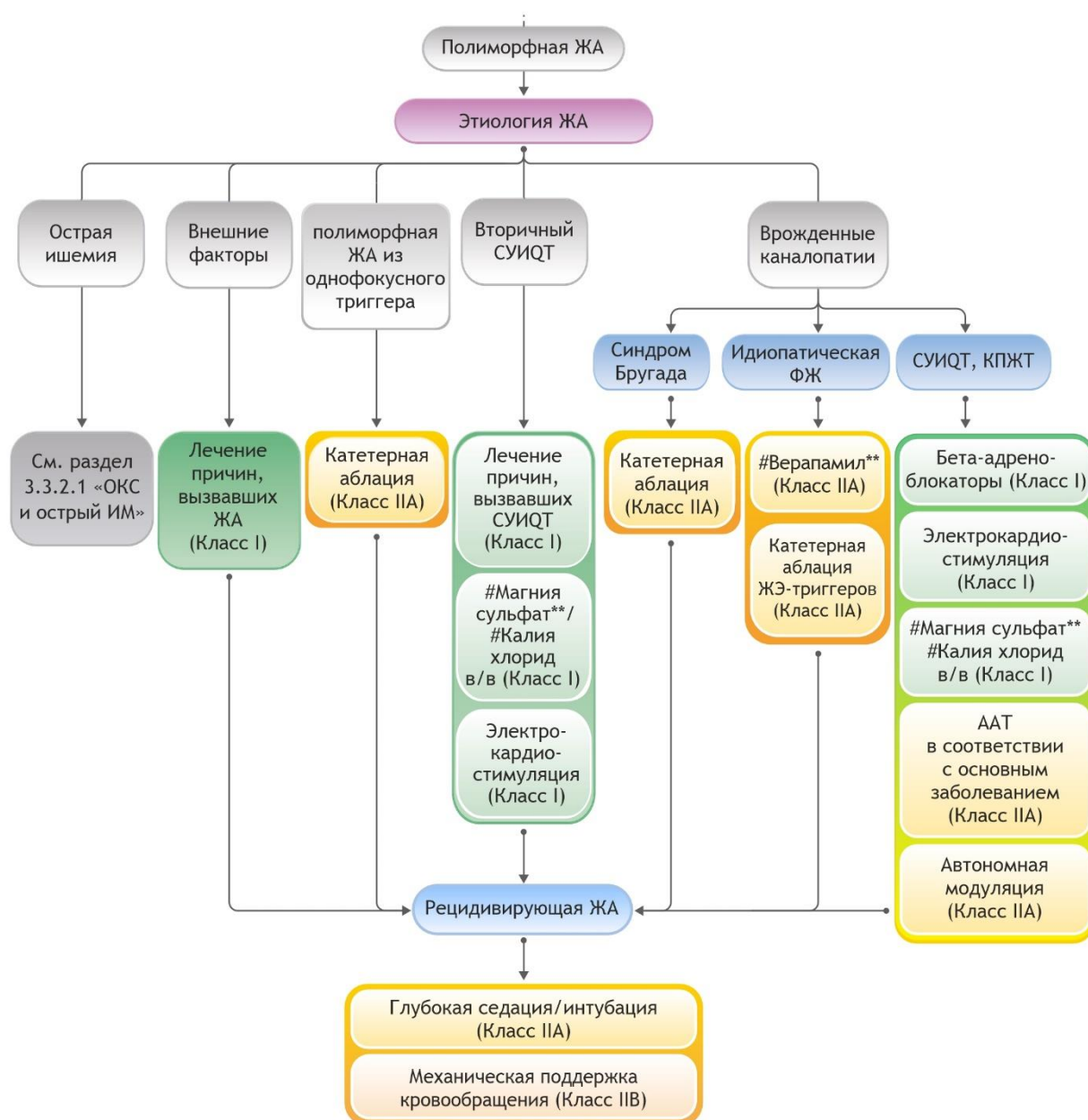
#прокаинамид** применяется при отсутствии выраженной сердечной недостаточности, гипотензии, острого ИМ, терминальной почечной недостаточности, признаков синдрома Бругада (дозы для взрослых и детей см. в Приложении А, таблицы А3.2 и А3.4).

Рисунок 2А. Алгоритм ведения пациентов с электрическим штормом или повторными разрядами ИКД.



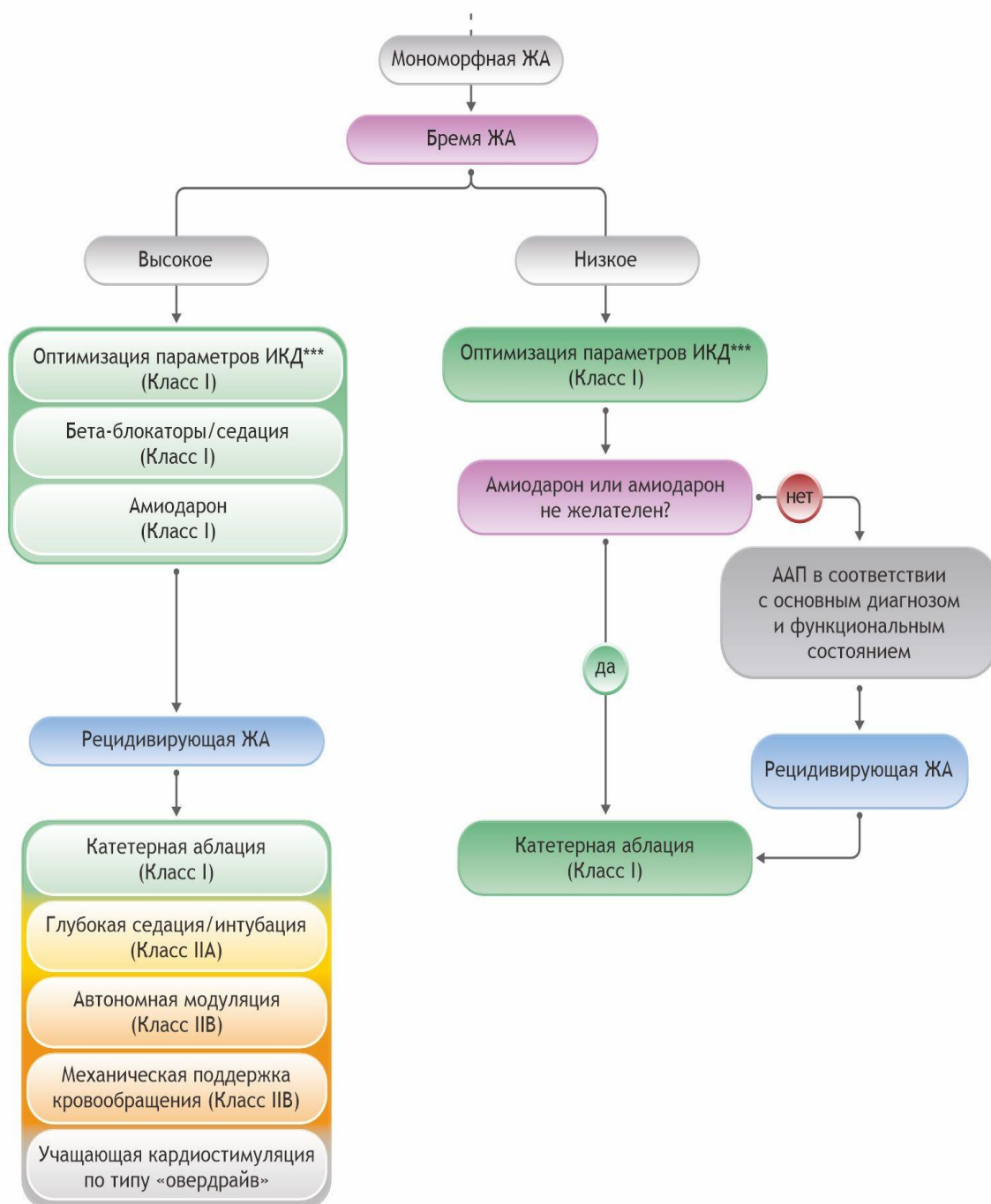
Примечание: ИКД – кардиовертер-дефибриллятор имплантируемый***, ФП – фибрилляция предсердий, СВТ – суправентрикулярная тахикардия, ЖА – желудочковая аритмия, ЖТ – желудочковая тахикардия (адаптировано из [8]).

Рисунок 2Б. Алгоритм ведения пациентов с электрическим штормом или повторными разрядами ИКД (продолжение рисунка 2А).



Примечание: ЖА – желудочковая аритмия, СУИQT – синдром удлиненного интервала QT, ФЖ – фибрилляция желудочков, КПЖТ – катехоламинергическая полиморфная желудочковая тахикардия, ОКС – острый коронарный синдром, ИМ – инфаркт миокарда, ЖЭ – желудочковая экстрасистолия, в/в – внутривенно, ААТ – антиаритмическая терапия (адаптировано из [8]).

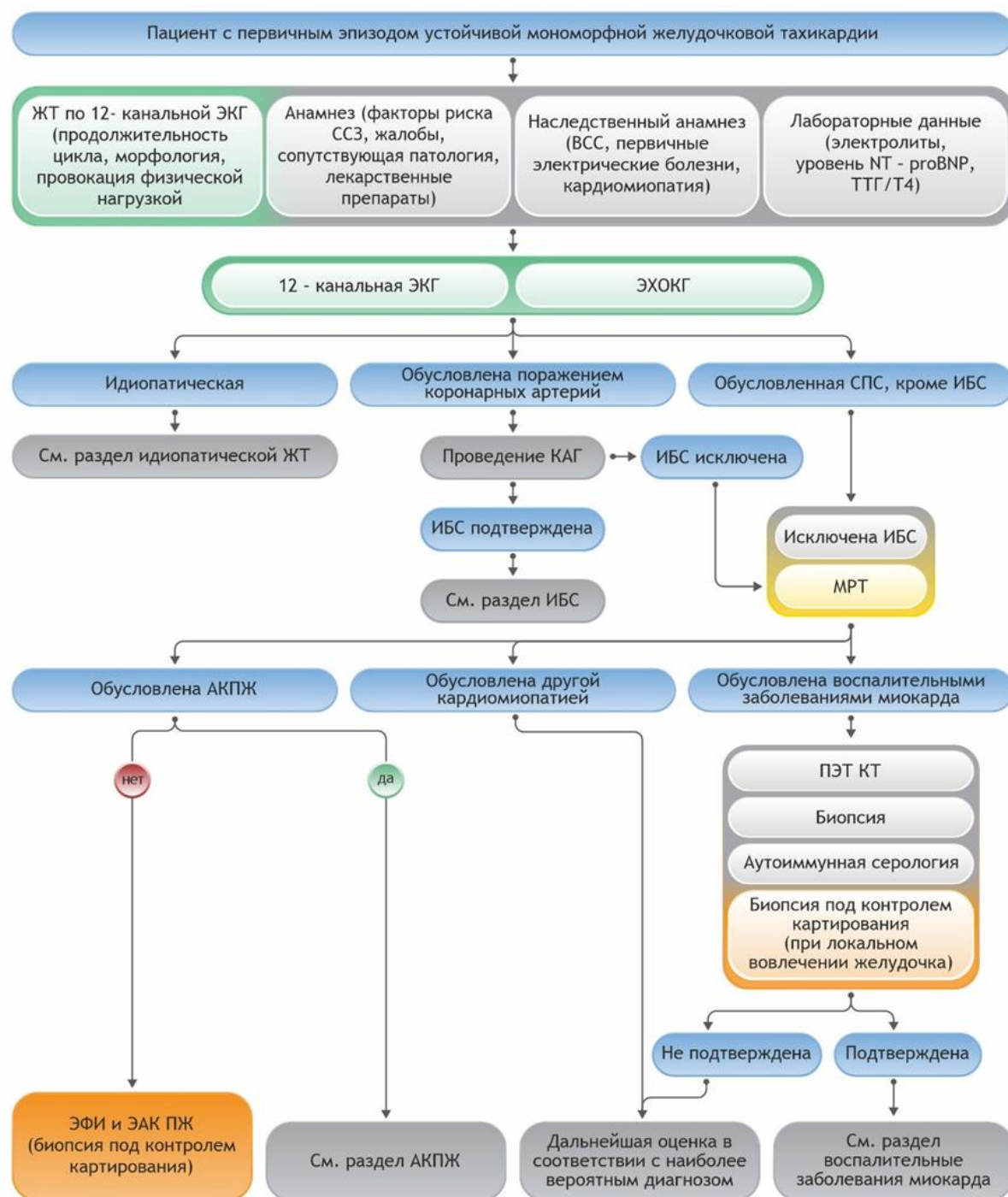
Рисунок 2В. Алгоритм ведения пациентов с электрическим штормом или повторными разрядами ИКД (продолжение рисунка 2А).



Примечание: ЖА – желудочковая аритмия, ИКД – кардиовертер-дефибриллятор имплантируемый***, ААП – антиаритмические препараты (адаптировано из [8]).

Бремя ЖА (для ЖЭ и желудочковых ритмов): доля желудочковой эктопической активности от общего числа сердечных сокращений в течение периода наблюдения при проведении холтеровского мониторинга сердечного ритма или по данным имплантируемого антиаритмического устройства.

Рисунок 3. Алгоритм действий врача при первичном эпизоде устойчивой мономорфной желудочковой тахикардии.



Примечание: ЖТ – желудочковая тахикардия, ССЗ – сердечно-сосудистые заболевания, ВСС – внезапная сердечная смерть, ТТГ – тиреотропный гормон, ЭХОКГ – эхокардиография, КАГ – коронароангиография, СПС – структурная патология сердца, ИБС – ишемическая болезнь сердца, МРТ – магнитно-резонансная томография сердца, АКПЖ – аритмогенная кардиомиопатия правого желудочка, ПЭТ КТ – позитронно-эмиссионная компьютерная томография, ЭФИ – электрофизиологическое исследование, ЭАК ПЖ – электроанатомическое картирование правого желудочка (адаптировано из [8]).