

Приложение Б. Алгоритмы ведения пациента

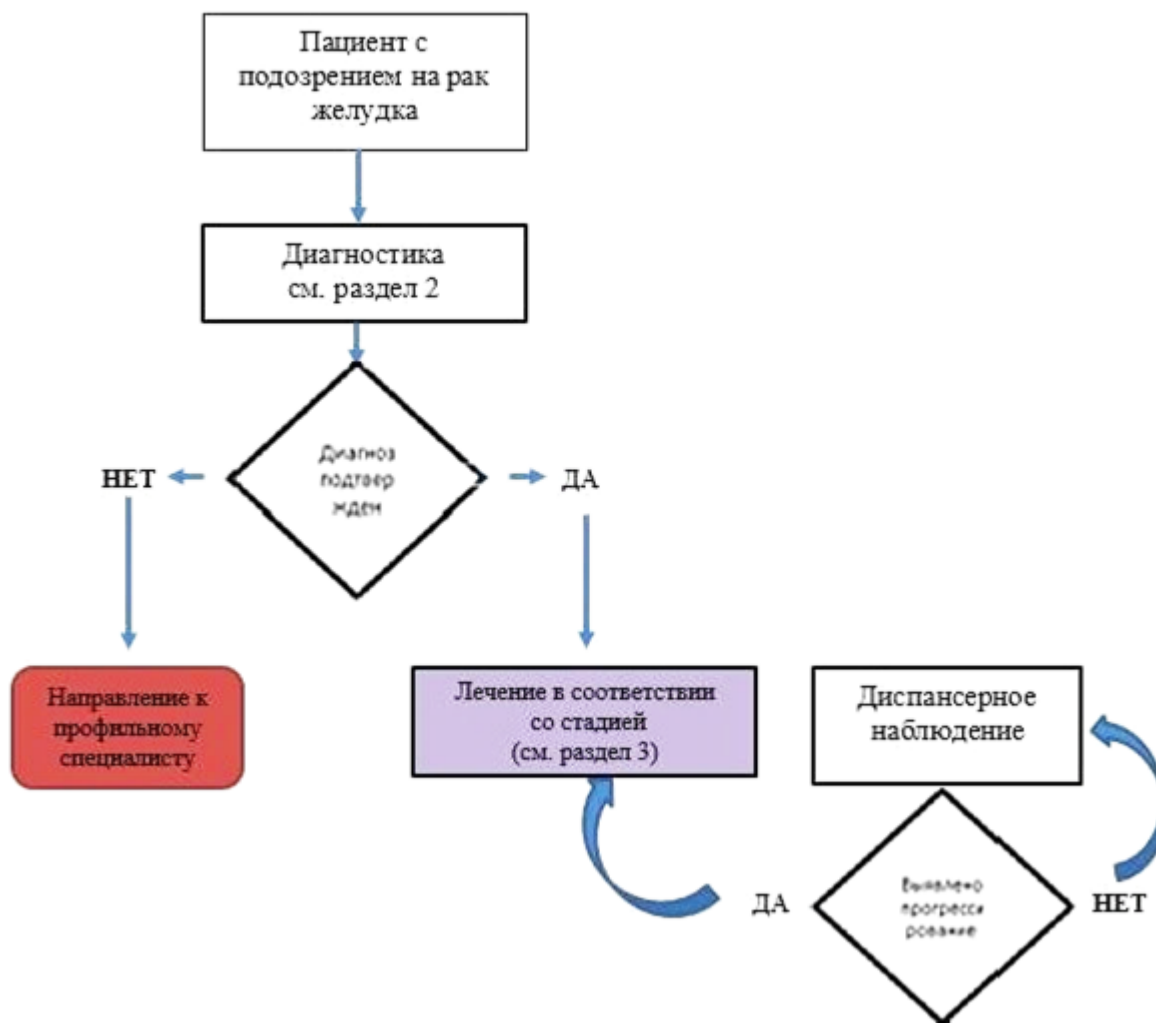


Схема 1. Алгоритм первичной диагностики рака желудка

ОБСЛЕДОВАНИЕ

- Анамнез и физический осмотр
- Эндоскопия верхних отделов ЖКТ с биопсией
- Эндосонография
- Рентгенография желудка
- УЗИ брюшной полости либо КТ брюшной полости с пероральным/внутривенным контрастированием
- УЗИ шейно-надключичных областей
- Развернутый клинический и биохимический анализ крови
- ЭКГ
- Онкомаркеры РЭА, СА 72-4
- Лапароскопия
- Анализ биоптата опухоли на HER2-neu, если диагностированы или заподозрены отдаленные метастазы

ПРОГНОСТИЧЕСКИЕ ГРУППЫ

1. Ранний рак желудка 0-IA стадии (T_{is}-N₀M₀)

2. Резектабельный местнораспространенный рак желудка IB-III стадий (T₂₋₄N₀₋₃M₀)

3. Нerezектабельный и генерализованный рак желудка:

- рак желудка IV стадии (M1)
- nerezектабельный местнораспространенный рак желудка
- функционально неоперабельный рак желудка

См. мультимедийный консилдум

См. лекарственная терапия

Схема 2. Обследование при раке желудка

ПРОГНОСТИЧЕСКИЕ ГРУППЫ

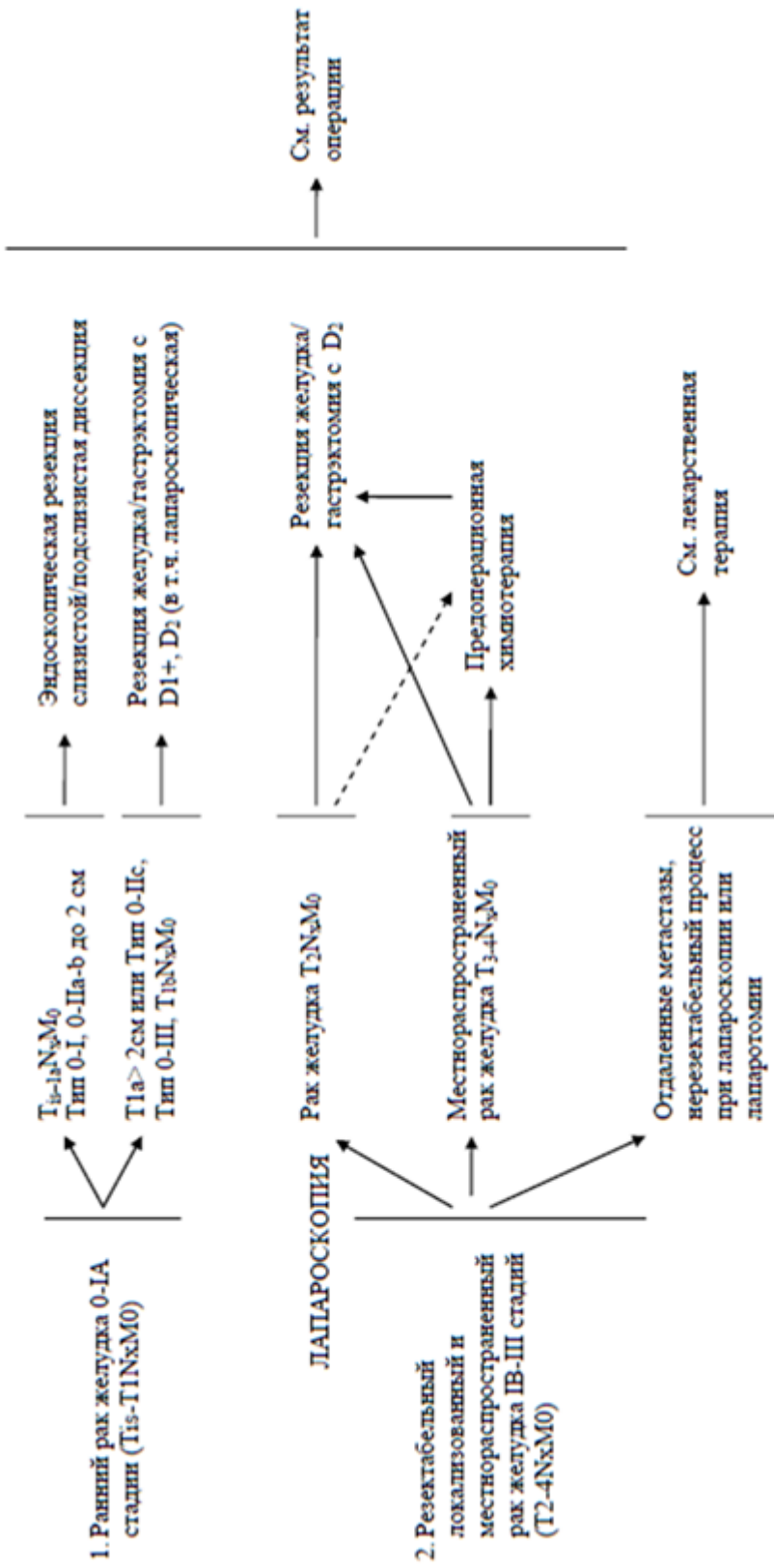


Схема 3. Прогностические группы при раке желудка

РЕЗУЛЬТАТ ОПЕРАЦИИ

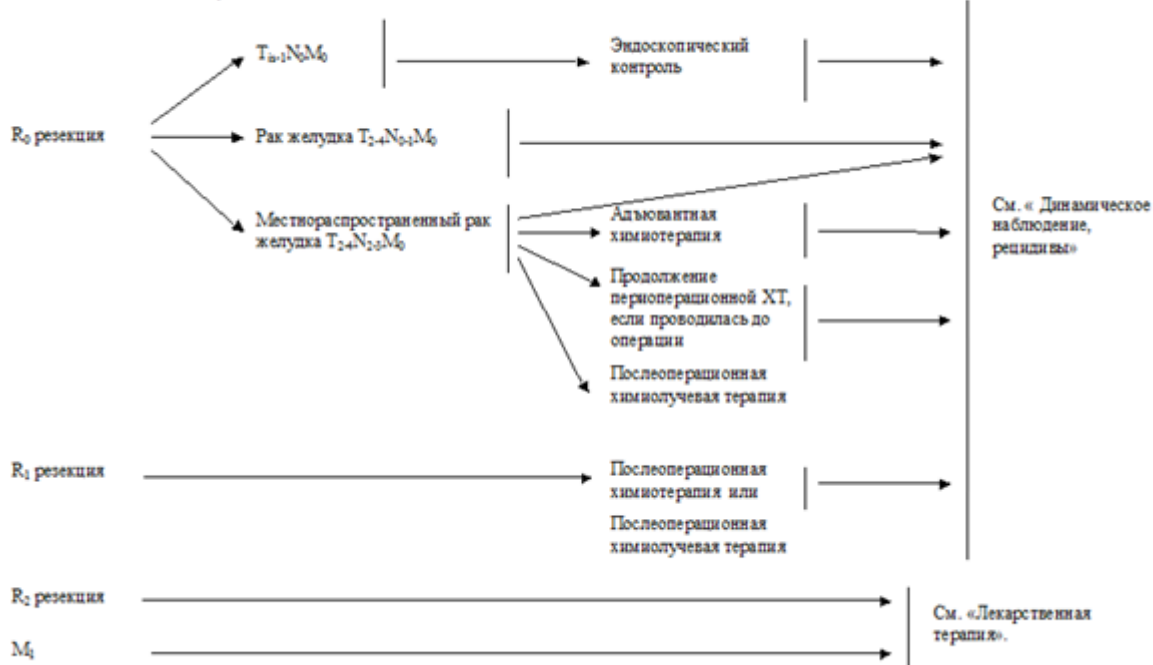


Схема 4. Результаты оперативных вмешательств при раке желудка

Рак желудка

