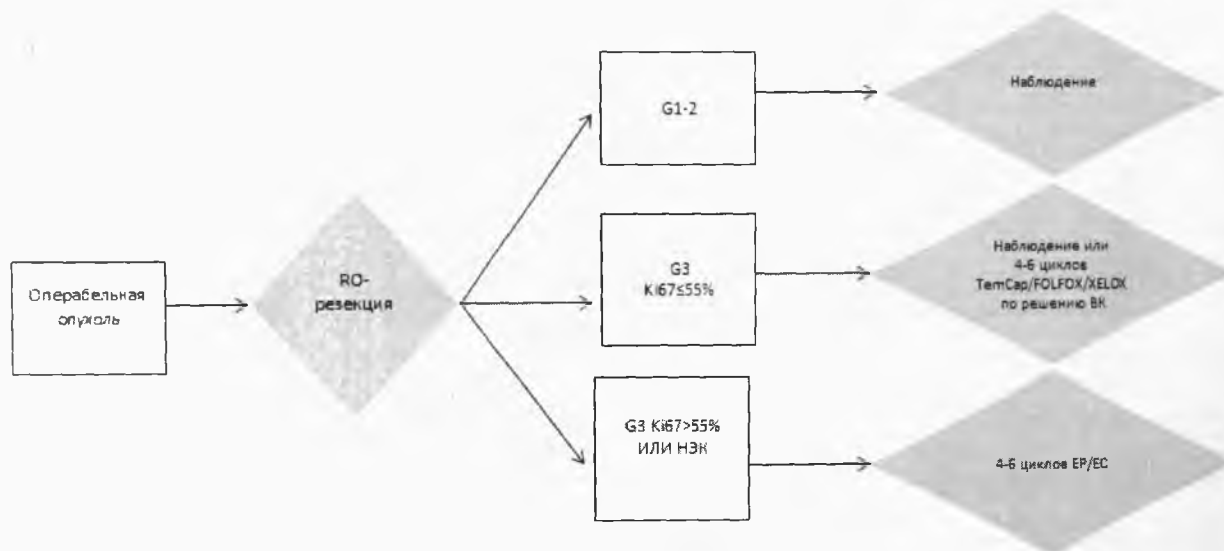
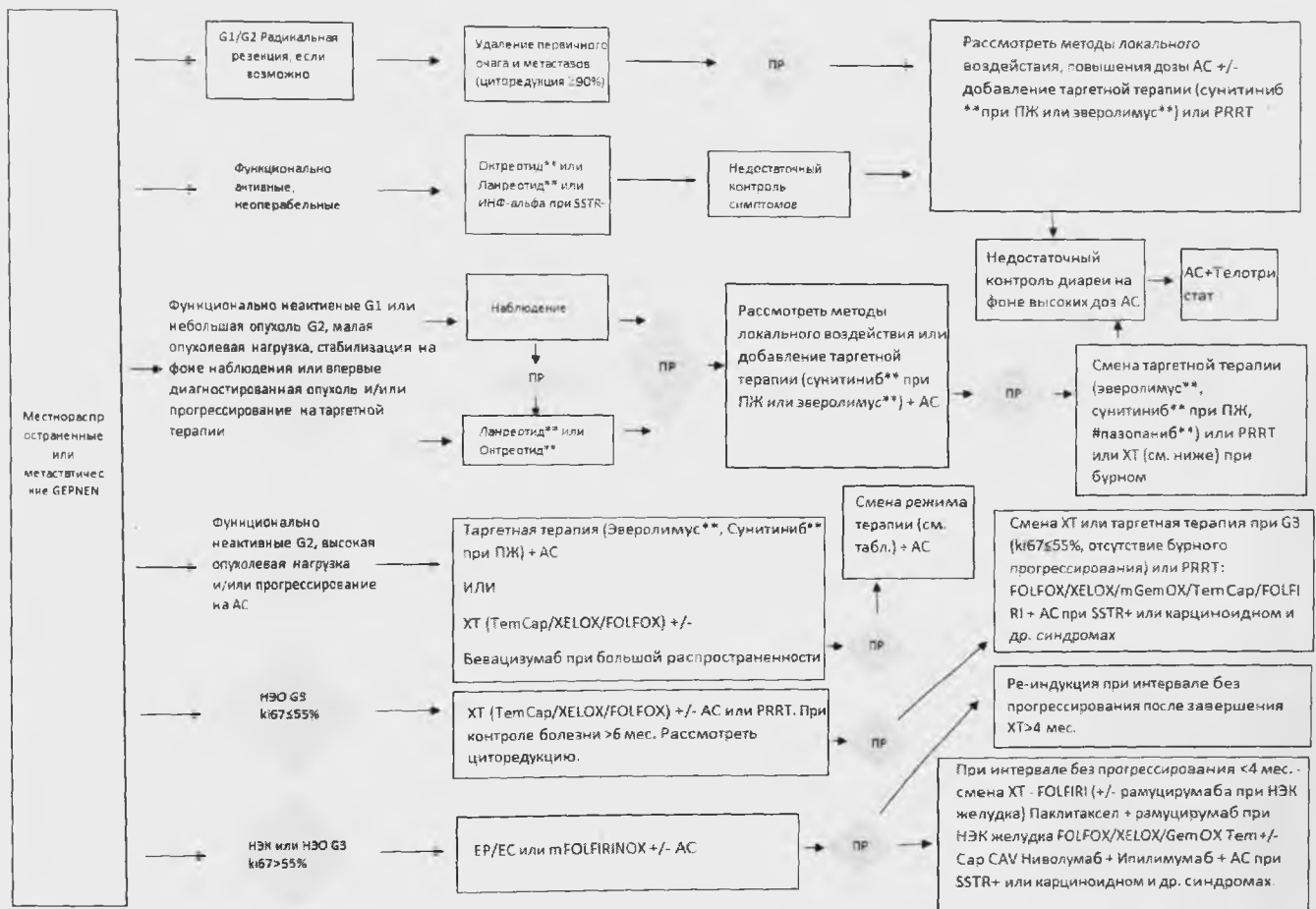


Приложение Б. Алгоритмы действий врача

Блок 1. Первичное операбельных НЭН ЖКТ.



Блок 2. Алгоритм лечения местнораспространенных или метастатических НЭН ЖКТ.



Примечание: # - см. соответствующие тезисы-рекомендации

Блок 3. Алгоритм выбора лечения при рецидивных и метастатических НЭО легких

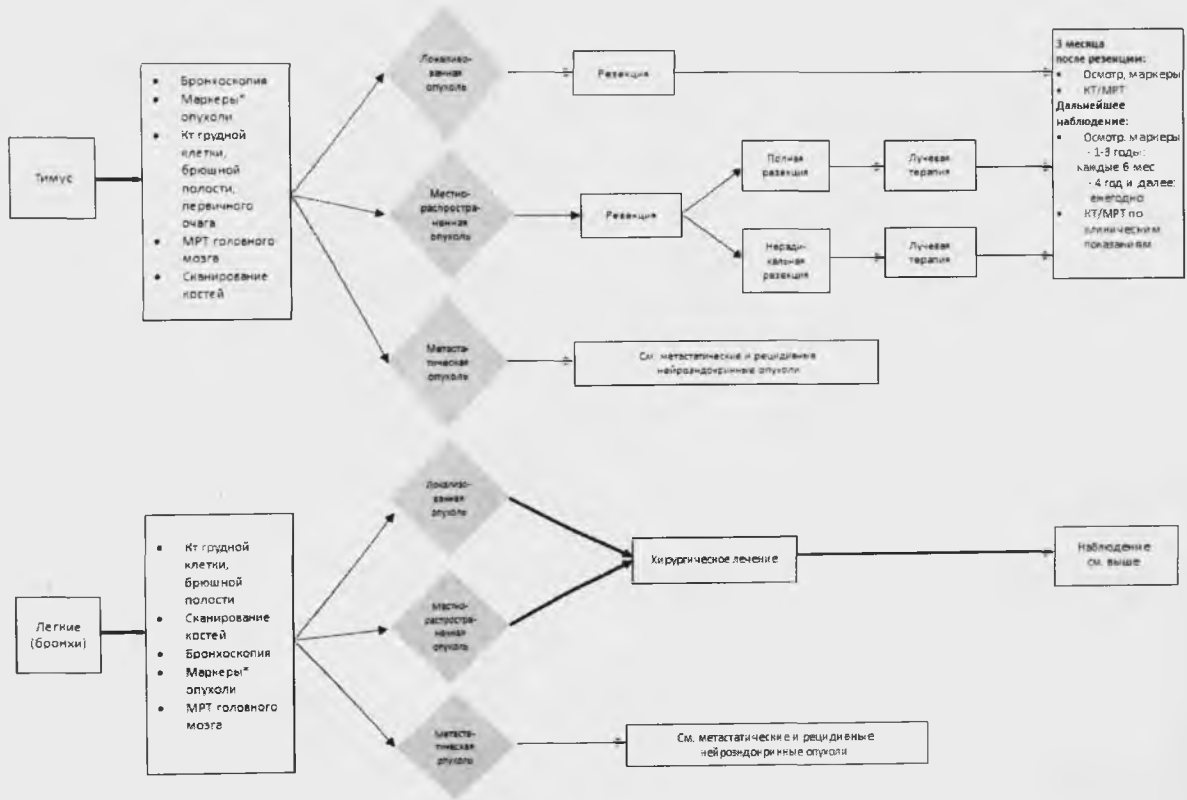


Таблица 15. Рекомендации по использованию маркеров НЭО (ENETS Consensus Guidelines, 2017)

Тип НЭО	Маркеры
Нефункционирующие	<ul style="list-style-type: none"> • ХгА • ПП (НЭО ПЖ) • НСЕ (НЭО легких и тимуса G₂₋₃)
Функционирующие	<ul style="list-style-type: none"> • ХгА • ПП (НЭО ПЖ и ЖКТ) • НСЕ (НЭО легких и тимуса G₂₋₃) <p>Дополнительные маркеры в соответствии с клинической картиной:</p> <p>Карциноидный синдром</p> <ul style="list-style-type: none"> • 5-ГИУК • Серотонин <p>Эутопическая и эктопическая гиперсекреция гормонов</p> <ul style="list-style-type: none"> • Гастрин + РН-метрия • Инсулин + С-пептид + гликемия • Глюкагон • Соматостатин • ВИП • АКТГ, кортизол • Кальцитонин • ПТГ • Пролактин <p>Карциноидная болезнь сердца</p> <ul style="list-style-type: none"> • Pro-BNP: ежегодно для наблюдения пациентов с карциноидным синдромом с целью выявления и контроля течения карциноидной болезни сердца

Таблица 16. Рекомендации по наблюдению пациентов с НЭО с учетом локализации, типа и статуса опухоли (в течение всей жизни)

Локализация	Тип опухоли	Статус опухоли	Срок наблюдения, мес	Биохимические маркеры	Эндоскопия	КТ/МРТ/УЗИ, мес	СРС мес	ПЭТ с ¹⁸ F-18F-ФДГ, мес
Легкие	Типичный карциноид	Резецированная	6–12	ХгА, 5-ГИУК, серотонин	Бронхоскопия, 5–10 лет	6–12	12–36	–
		Резидуальная/метастатическая	3–6		Бронхоскопия, 5–10 лет	3–6	12–36	12–24
	Атипичный карциноид	Резецированная	3–6	ХгА, 5-ГИУК, серотонин, НСЕ, АКТГ, кортизол, антидиуретический гормон, гистамин	Бронхоскопия, 1–3 года	6	12–24	12–24
		Резидуальная/метастатическая	3		Бронхоскопия, 1–3 года	3–6	12–24	12–24
	Крупноклеточная НЕС	Резецированная/нерезецированная	2–3	ХгА, НСЕ, 5-ГИУК, серотонин	Бронхоскопия при наличии симптомов	2–3	12–24	12–24
	Тимус	Типичный карциноид	Резецированная/реси	6–12	ХгА	–	6–12	12–

		дуальная/метастатическая					36	
	Атипичный карциноид		3-6	ХгА, НСЕ, АКТГ	-	3-6	12-24	6-24
	Низкодифференцированная NEC	Резецированная/нерезецированная	2-3		-	3-6	12-24	6-24
Пищевод	G ₁₋₂	Резецированная/нерезецированная	3	ХгА	12 мес или при наличии симптомов	3-6	12-24	-
	G ₃					2-3	12-24	6-24
Желудок	Тип 1, G ₁₋₂	Резецированная/нерезецированная	6-12	Гастрин, ХгА, В ₁₂	12 мес или при наличии симптомов	-	-	-
	Тип 2, G ₁₋₂					Гастрин, ХгА, В ₁₂ , ПТГ, Ca ⁺²	12	12-24
	Тип 3, G ₁₋₃			ХгА	2-6		12-24	12-24
Двенадцатиперстная кишка	Гастронома, G ₁₋₂	Резецированная	6-12	Гастрин, ХгА, Ca ⁺² , ПТГ, рН желудочного сока	12 мес или при наличии симптомов	12	12-24	-
	Гастронома, G ₁₋₂	Нерезецированная	3-6			6-12 мес или при наличии симптомов		6-12
	Другие типы, G ₁₋₂	Резецированная/нерезецированная	3-6	ХгА, соматостатин	12 мес или при наличии	6-12		-