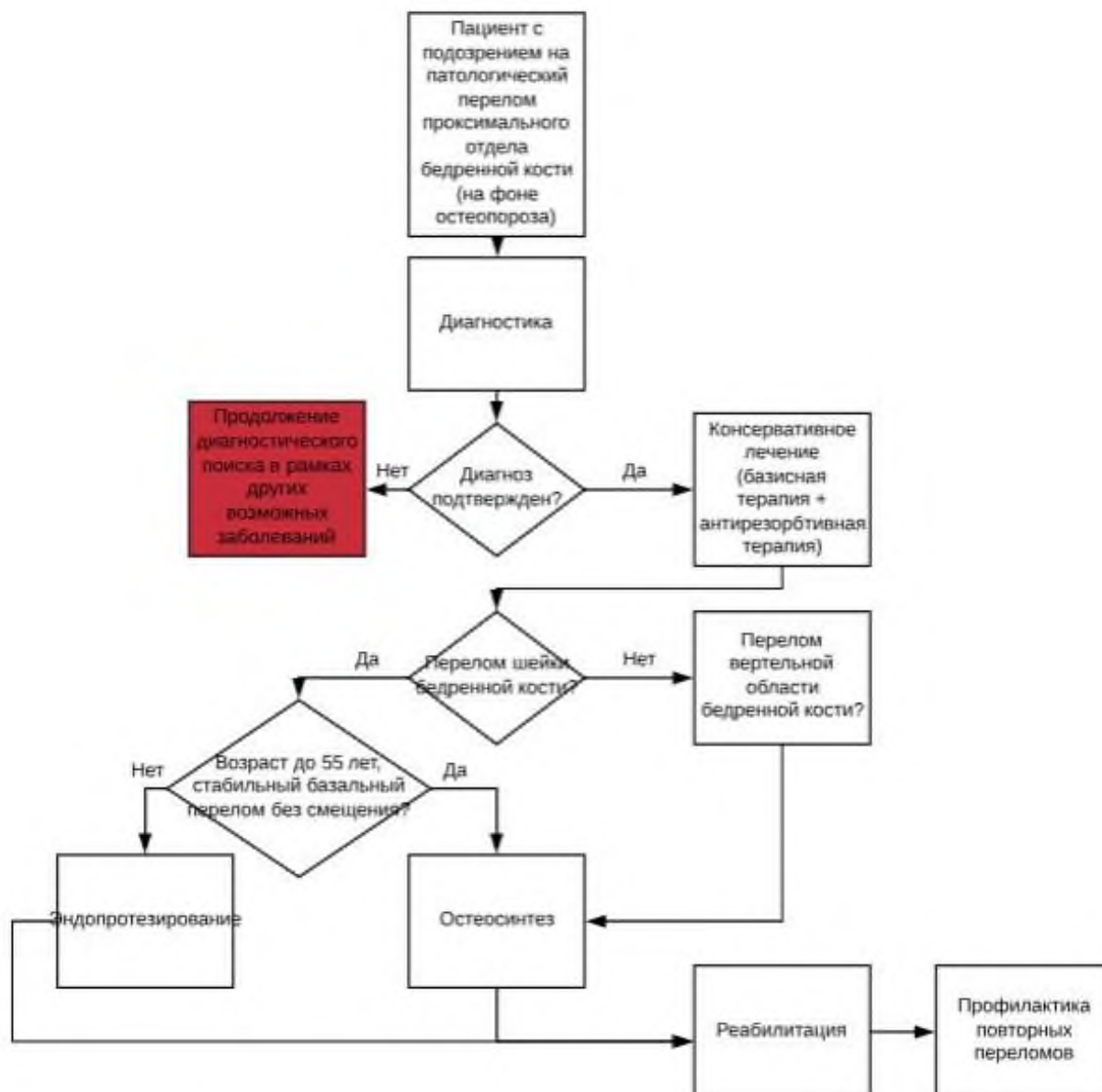
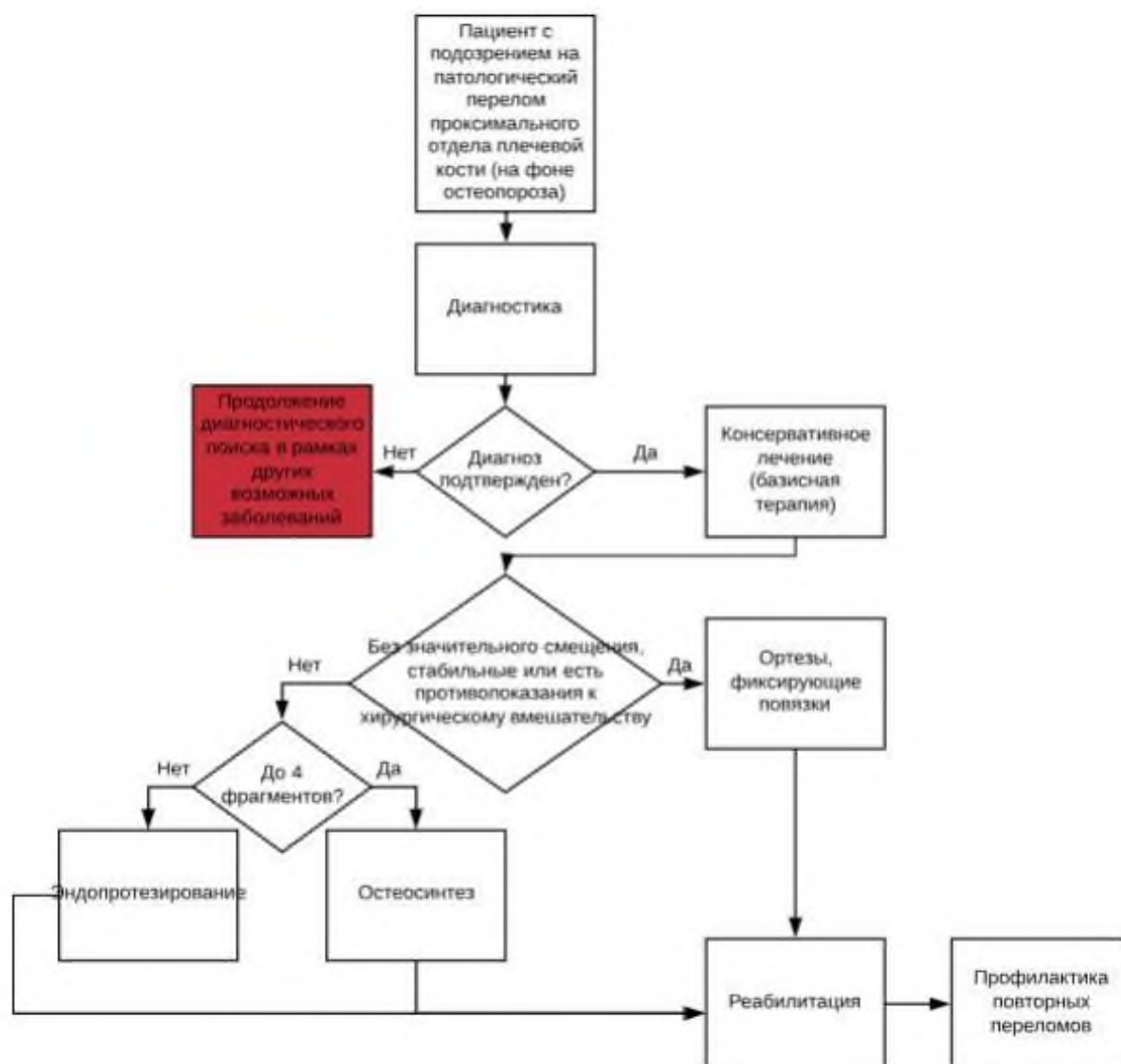


Приложение Б. Алгоритмы действий врача

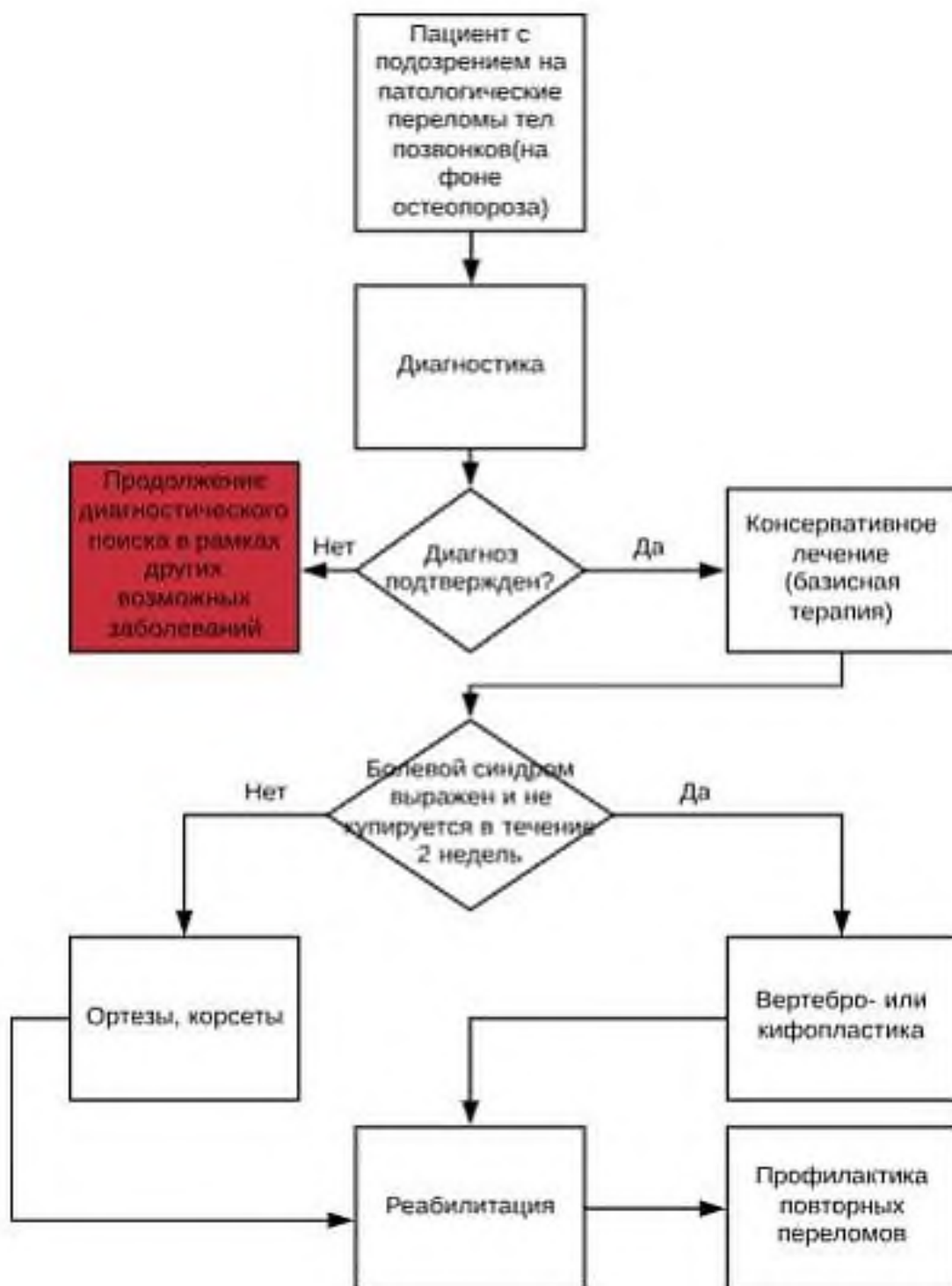
Приложение Б1. Алгоритм ведения пациента с патологическим переломом проксимального отдела бедренной кости (на фоне остеопороза)



Приложение Б2. Алгоритм ведения пациента с патологическим переломом проксимального отдела плечевой кости (на фоне остеопороза)



Приложение Б3. Алгоритм ведения пациента с патологическими переломами тел позвонков (на фоне остеопороза)



Приложение Б4 Алгоритм ведения пациента с патологическим переломом дистального метаэпифиза лучевой кости (на фоне остеопороза)

