

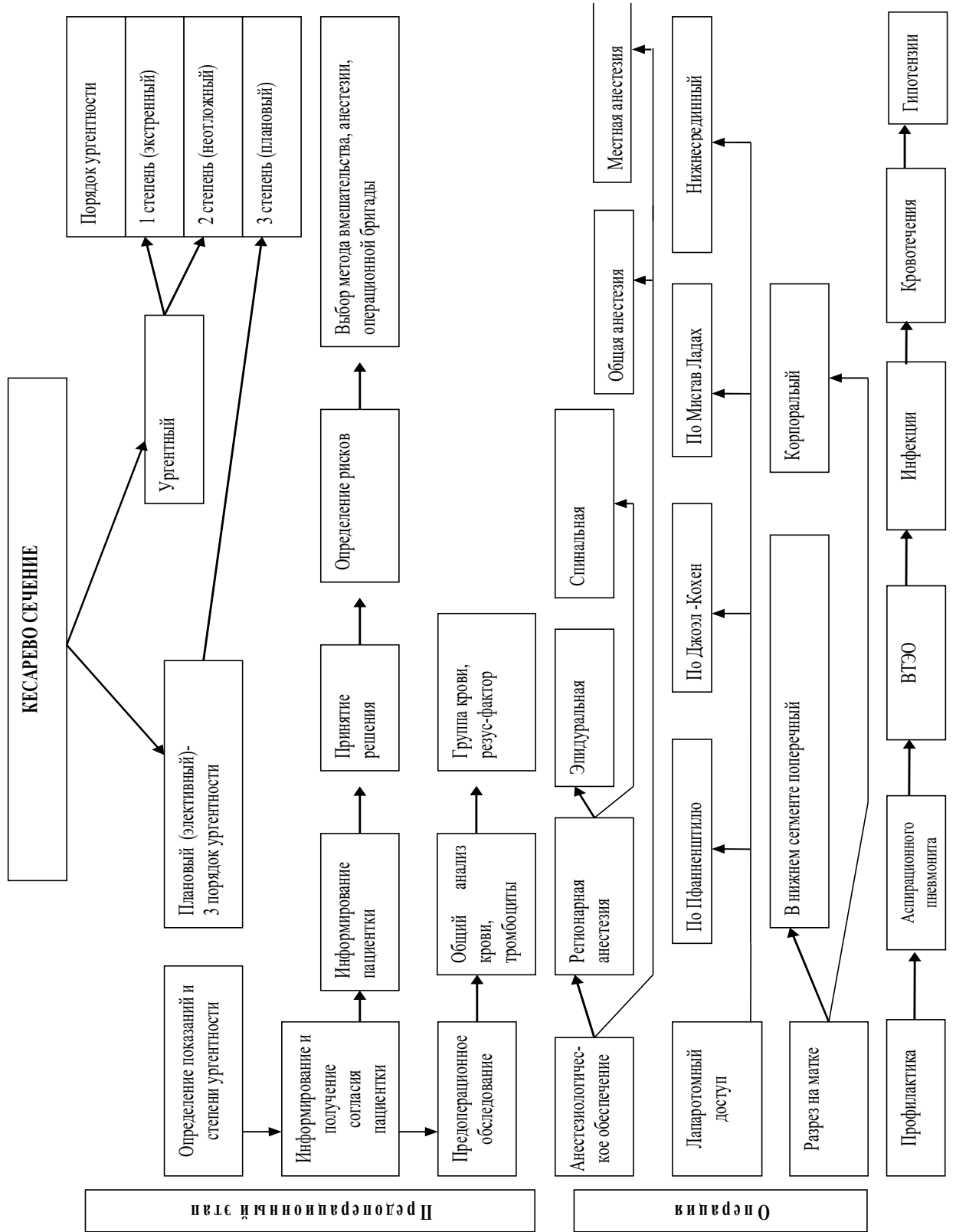
## Приложение Б. Алгоритмы действий врача.

### Приложение Б1. Акушерский чек-лист безопасности кесарева сечения

Ф.И.О. и возраст пациентки	
Срок беременности	
Информированное согласие подписано	да / нет, причина (1 категория срочности операции, другое)
<b>Результаты обследования</b>	
Аллергия в анамнезе	да / нет, на что
Кровотечение в анамнезе	да / нет, причина
Анализ: группа крови, Резус-фактор	да / нет
Анализ: фенотип резус фактора	да / нет
Анализ: RW, ВИЧ, гепатиты В и С	да / нет
Анализ: общий анализ крови	да / нет
Анализ: Коагулограмма (по показаниям)	да / нет
<b>Подготовка и план операции</b>	
Статус В20, гепатит, особо опасная инфекция у пациента	Предусмотрена защита персонала (очки, экраны, перчатки)
Антибиотикопрофилактика за 30-60 мин. до операции	есть / нет, причина (1 категория срочности операции, аллергия в анамнезе, другое)
Обработка влажной поверхности раствором антисептика (АТХ Антисептики и дезинфицирующие средства) при нарушенных плодных оболочках и у женщин в родах	есть / нет, причина (1 категория срочности операции, аллергия в анамнезе, целые плодные оболочки, другое)
Профилактика тромбоза компрессионным трикотажем	да / нет
Выслушивание сердцебиения плода перед операцией	да / нет
Планируемый объем	Кесарево сечение, миомэктомия, резекция яичника, дренирование брюшной полости, стерилизация, другое
Установка пластины электрокоагулятора	да / нет, не планируется
Обсуждены возможные особенности и трудности во время операции с ответственным консультантом, анестезиологом, неонатологом, трансфузиологом	Вероятность расширения объема операции Вероятность патологической кровопотери Нестабильность состояния пациентки (АД, кровопотеря, экстрагенитальная патология и пр.) Срочность начала операции (гипоксия плода, кровотечение, угроза разрыва матки, клинически узкий таз и др.) Состояние плода (гипоксия, недоношенность, пороки развития и др.) Другое
Готовность к разрешению нетипичных ситуаций	да / нет, т.к. предполагается типичная операция
	Наличие карбетоцина**, метилэргометрин, мизопростола**, транексамовая кислота**, реинфузии крови, баллонной тампонады, дренажных трубок, другое... Вызов дополнительного врача-хирурга, врача-сердечно-сосудистого хирурга, врача-уролога или др. смежного специалиста. Другое
	да / нет, т.к. предполагается типичная операция
Подсчет салфеток и инструментов	да / нет
Объем кровопотери	мл
Заполнение листа тромбопрофилактики	да / нет
Дополнительные назначения в послеоперационном периоде	Антибиотикотерапия, утеротонизирующие препараты, консультация смежным специалистом, УЗИ брюшной полости и матки, другое

## Приложение Б2. Алгоритм действия для врача

### Приложение Б3. Алгоритмы действия врача



**Чек-лист**  
**Мониторинг состояния родильницы в течение 6-ти часов после операции**

	Минуты после операции					
	30	60	90	120	240	360
Жалобы (да/нет)						
АД (мм рт. ст.)						
Пульс (ударов/мин.)						
Температура °С						
Тонус матки при пальпации нормальный (да/нет)						
Матки болезненна при пальпации (да/нет)						
Кровопотеря (мл)						
Диурез (мл)						

Общая кровопотеря \_\_\_\_\_ мл

Врач-акушер-гинеколог \_\_\_\_\_

Врач анестезиолог \_\_\_\_\_

**Чек-лист**  
**Мониторинг состояния родильницы в послеродовом отделении**  
**врачом-акушером-гинекологом**

	Сутки			
	1е	2е	3е	4е
Жалобы (да/нет)				
Тонус матки при пальпации нормальный (да/нет)				
Заживление послеоперационной раны первичным натяжением (да/нет)				
При наличии болевого синдрома оценка по шкале ВАШ (балл)				
Объем выделений (отсутствуют или скудные – 0, норма – 1, обильно - 2)				
Характер лохий (кровяные - 1, кровянисто-серозные - 2, слизистые - 3)				
Состояние молочных желез в норме (да/нет)				
Проблемы с грудным вскармливанием (да/нет)				
Мочеиспускание в норме (да/нет)				
Стул есть (да/нет)				
Вены нижних конечностей изменены (да/нет)				
Мочеиспускание в норме (да/нет)				

При отклонении от нормы – алгоритм действий согласно клиническим рекомендациям по соответствующим нозологиям.

## Приложение Б4. Алгоритм трудной интубации.

