

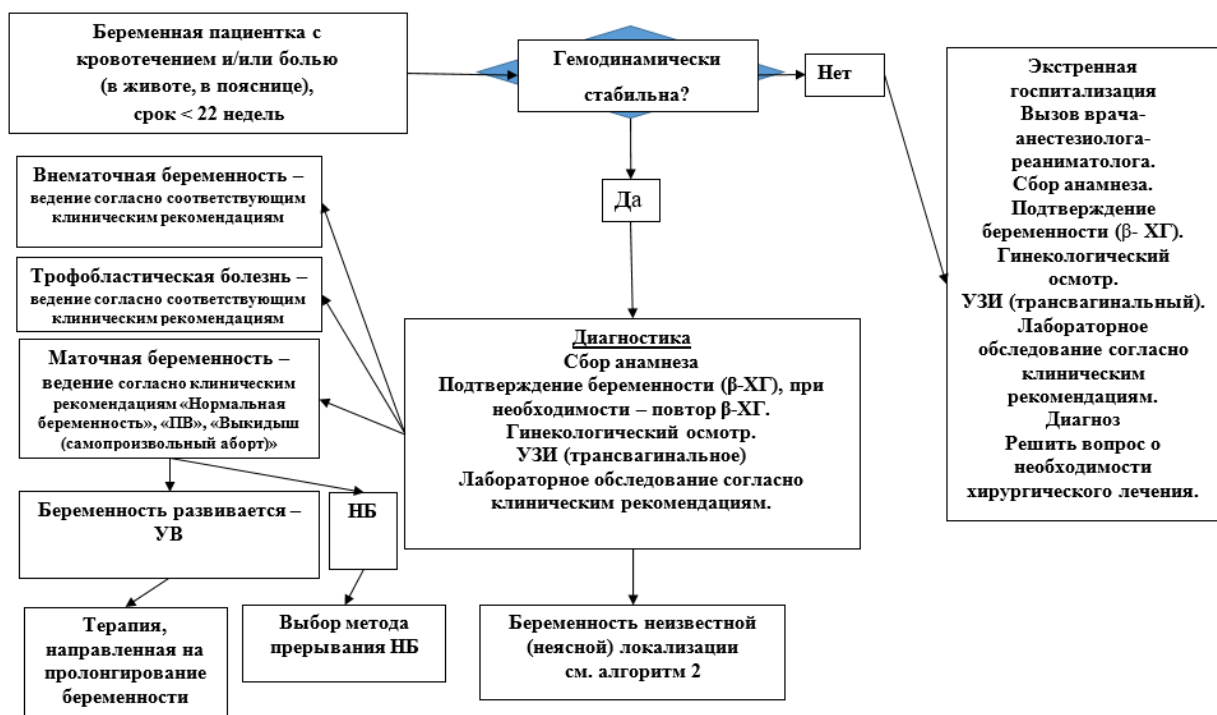
Схема применения #мизопростола** при НБ и неполном выкидыше

Начальная доза #мизопростола** составляет 800 мкг вагинально. Если нет ответа на первую дозу, может вводиться еще одна повторная доза, но не ранее чем через 3 часа после первой дозы и не позднее 7 дней (оптимально - через 48 часов) [17], [23], [85], [94].

#Мизопропростол** может вызывать лихорадку в течение 24 часов после введения, что не должно быть истолковано, как признак инфекции. В течение двух-шести часов после введения #мизопростола**, как правило, возникают сильные схватки и кровотечение [86], [94].

Приложение Б. Алгоритмы действий врача

Алгоритм 1. Алгоритм действий врача при предполагаемой ранней потере беременности



Алгоритм 2. Алгоритм диагностики при беременности неизвестной (неясной) локализации