

## Приложение Б. Алгоритмы действий врача

Схема 1. Блок-схема диагностики и лечения пациента детского возраста с ретинобластомой

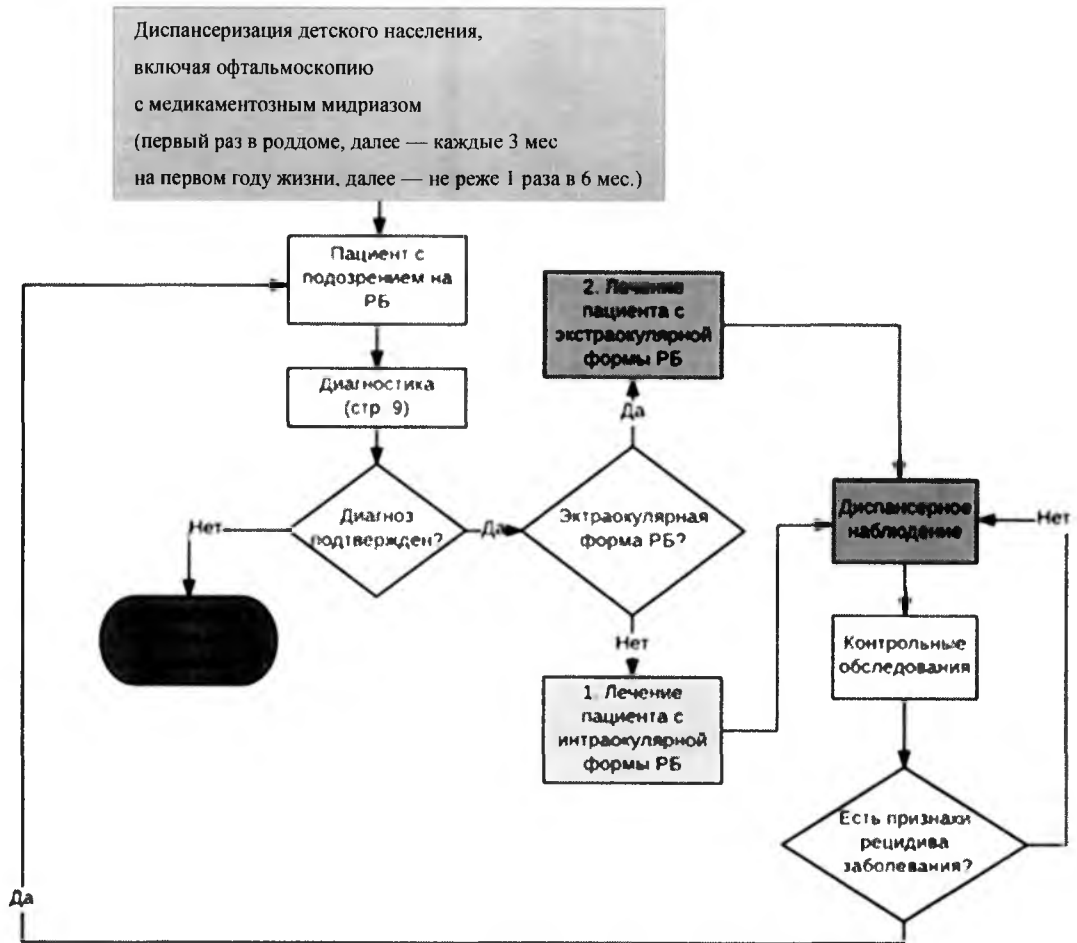
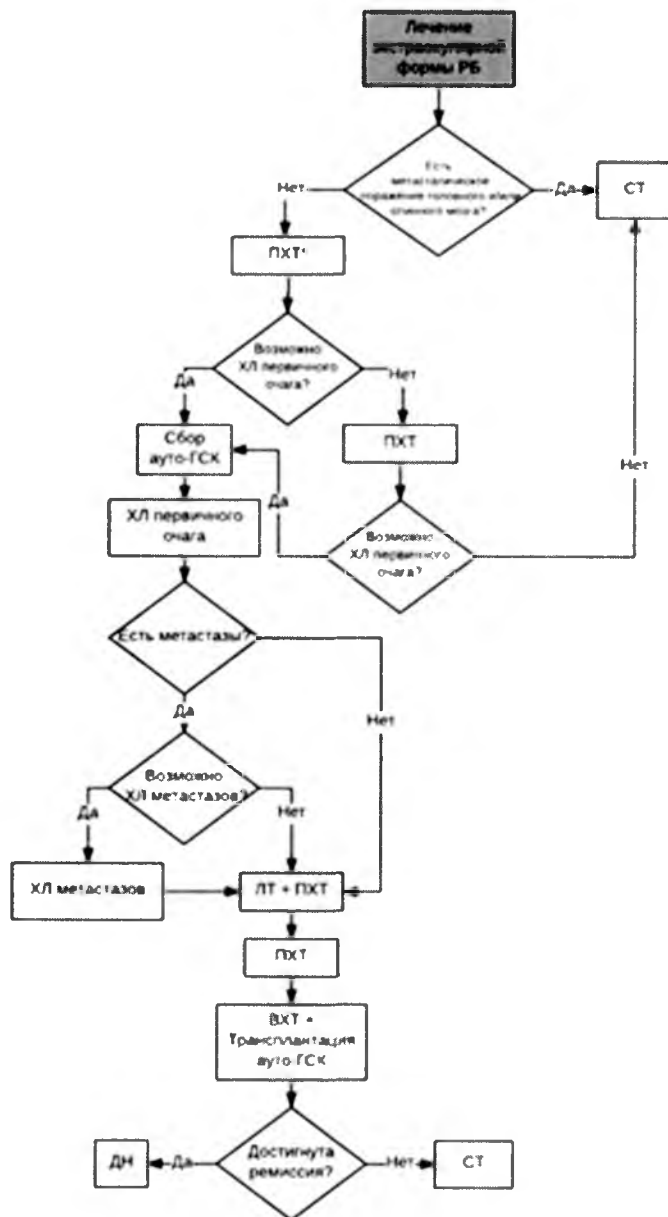




Схема 3. Блок-схема лечения пациента с экстраокулярной формой РБ



\* Если после проведения 2-х курсов неадекватной ПХТ отмечается метастатическое поражение костного мозга, пациент переводится на СТ