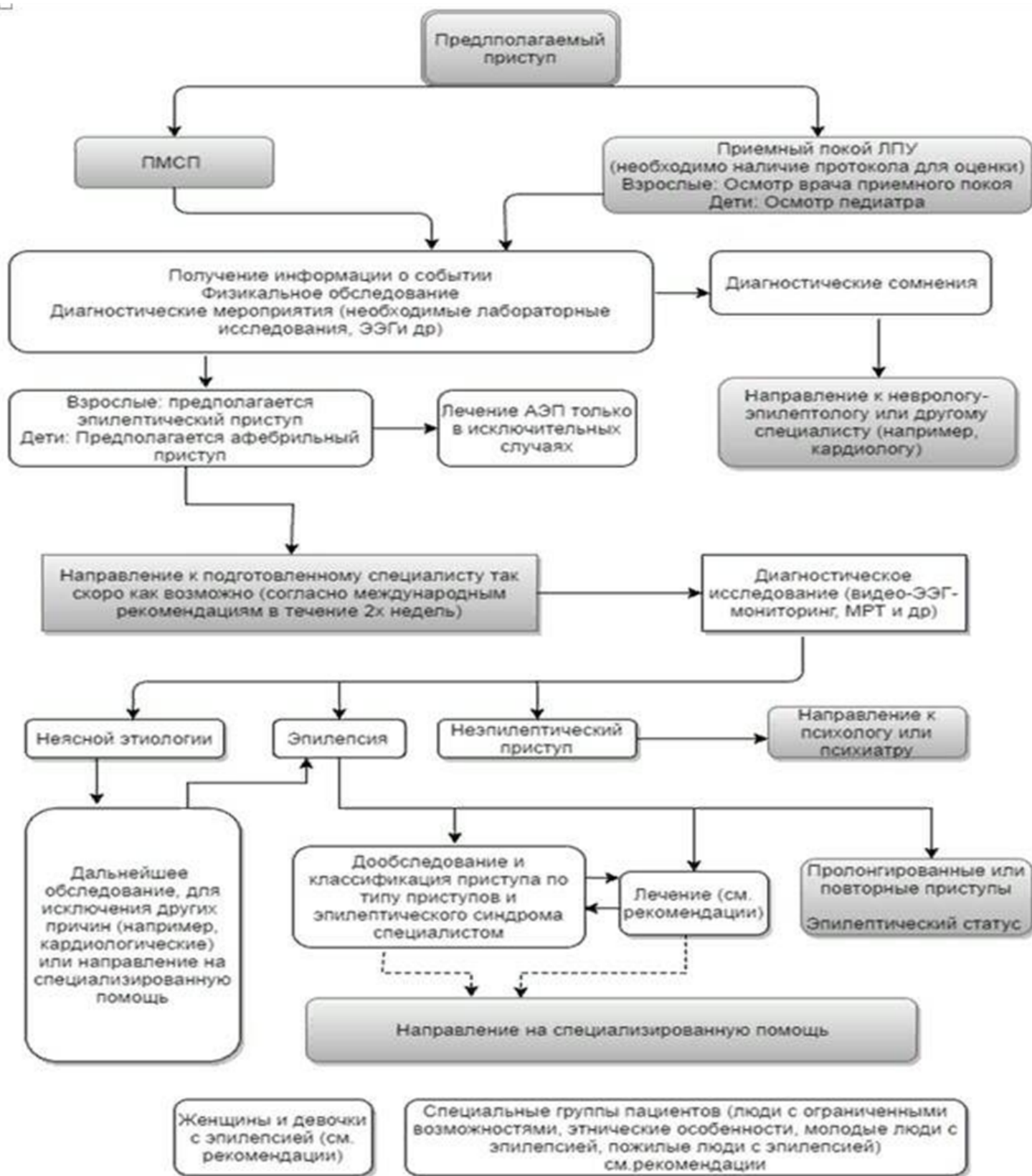


Приложение Б. Алгоритмы действий врача



Сокращения: ПМСП – первичная медицинская скорая помощь; ЛПУ – лечебно-профилактическое учреждение; АЭП (ПЭП) – антиэпилептический препарат/противоэпилептический препарат; ЭЭГ – электроэнцефалограмма; МРТ – магнитно-резонансная томография.

Дифференциальный диагноз эпилептических приступов [460]

- Психогенные неэпилептические приступы
- Обморок
- Мигрень
- Гипогликемия
- Панические / тревожные атаки
- Пароксизмальные двигательные расстройства
- Острые дистонические реакции, окулогирный криз
- Гемифациальный спазм
- Парасомнии (REM и non-REM сна)
- Гипнагогический миоклонус (старты сна)
- Транзиторные ишемические атаки
- Транзиторная глобальная амнезия
- Амнезия