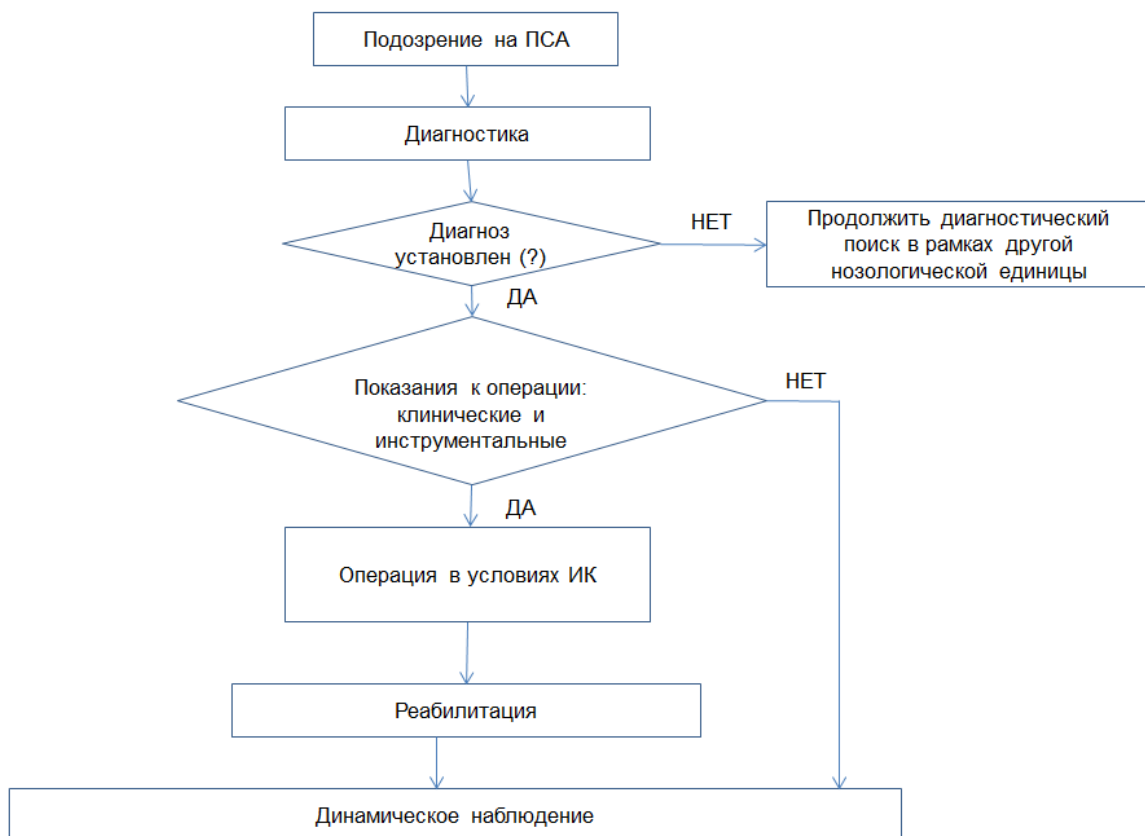


многоуровневая обструкция ВОЛЖ, то для определения максимального сужения рекомендуется применение импульсно-волнового и непрерывно-волнового доплера. Мышечная подаортальная обструкция сопровождается увеличением доплеровской скорости в позднюю систолу приводя к асимметричной форме доплеровской кривой (форма «турецкой сабли»).

### Мониторинг и коррекция дозы нефракционированного гепарина (#гепарина натрия\*\*) [74,76]

Анти-Ха	АЧТВ					
	<60	60-85	86-100	101-124	125-150	>150
<0,2	Увеличить на 20% (4 часа)	Увеличить на 10% (4 часа)	Без изменений (12 часов)	Уменьшить на 10% (4 часа)	Уменьшить на 20% (4 часа)	Остановить на 1 час с последующим уменьшением дозы на 25% (4 часа)
0,21-0,34	Увеличить на 10% (4 часа)	Без изменений (12 часов)	Без изменений (12 часов)	Уменьшить на 10% (4 часа)	Уменьшить на 20% (4 часа)	Остановить на 1 час с последующим уменьшением дозы на 25% (4 часа)
0,35-0,7	Без изменений (12 часов)	Без изменений (12 часов)	Без изменений (12 часов)	Уменьшить на 10% (4 часа)	Уменьшить на 20% (4 часа)	Остановить на 1 час с последующим уменьшением дозы на 25% (4 часа)
0,71-0,8	Уменьшить на 10% (4 часа)	Уменьшить на 10% (4 часа)	Уменьшить на 10% (4 часа)	Уменьшить на 10% (4 часа)	Уменьшить на 20% (4 часа)	Остановить на 1 час с последующим уменьшением дозы на 25% (4 часа)
0,81-0,9	Уменьшить на 20% (4 часа)	Уменьшить на 20% (4 часа)	Уменьшить на 20% (4 часа)	Уменьшить на 20% (4 часа)	Уменьшить на 20% (4 часа)	Остановить на 1 час с последующим уменьшением дозы на 25% (4 часа)
0,91-1	Остановить на 1 час с последующим уменьшением дозы на 25% (4 часа)	Остановить на 1 час с последующим уменьшением дозы на 25% (4 часа)	Остановить на 1 час с последующим уменьшением дозы на 25% (4 часа)	Остановить на 1 час с последующим уменьшением дозы на 25% (4 часа)	Остановить на 1 час с последующим уменьшением дозы на 25% (4 часа)	Остановить на 1 час с последующим уменьшением дозы на 25% (4 часа)
>1	Остановить на 1 час, повторное исследование перед повторным началом	Остановить на 1 час, повторное исследование перед повторным началом	Остановить на 1 час, повторное исследование перед повторным началом	Остановить на 1 час, повторное исследование перед повторным началом	Остановить на 1 час, повторное исследование перед повторным началом	Остановить на 1 час, повторное исследование перед повторным началом

### Приложение Б. Алгоритмы действий врача



### Схема использования лучевых и инструментальных методов диагностики при врожденном подклапанном стенозе аорты

