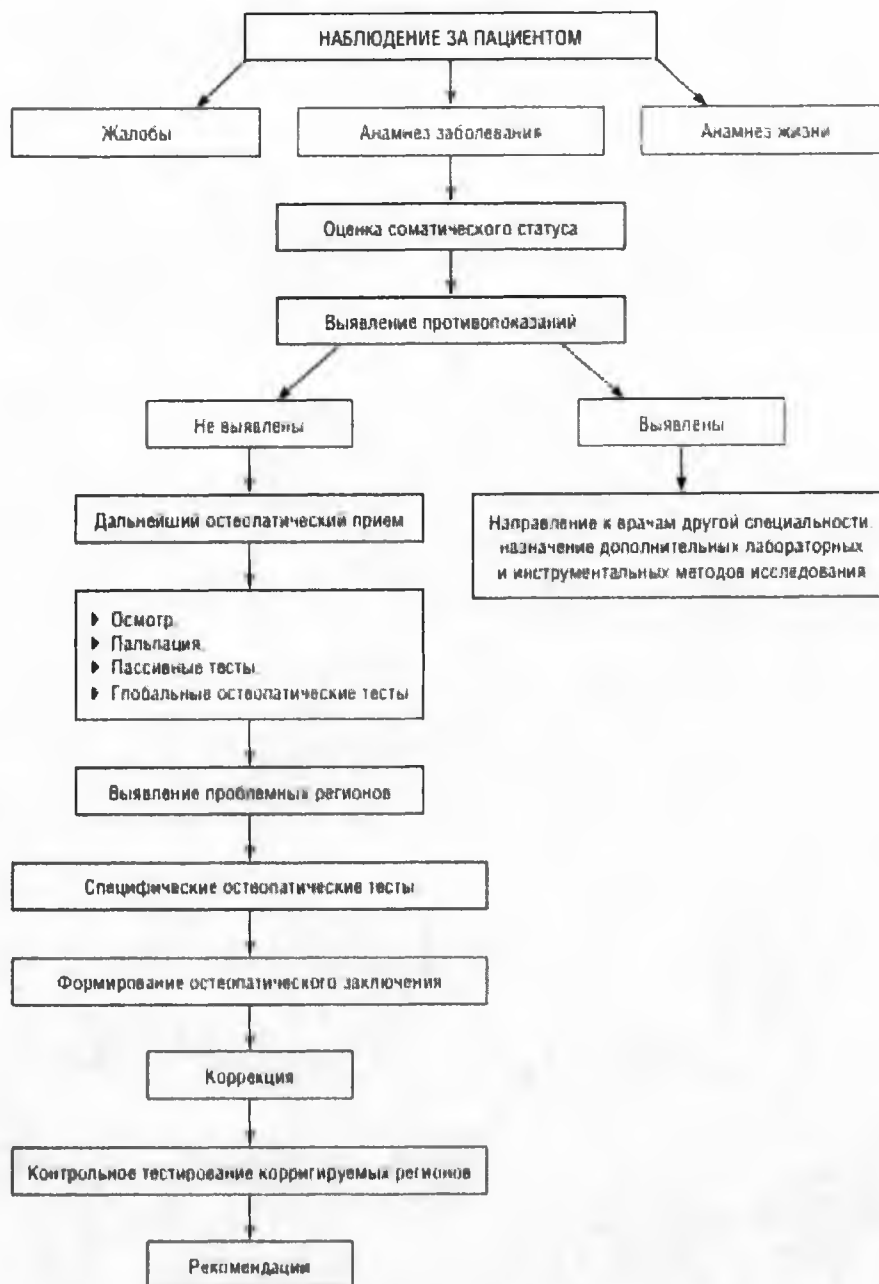


Приложение Б. Алгоритмы действий врача

Приложение Б1. Алгоритм действий врача



Приложение Б2. Алгоритм сбора жалоб

Жалобы	Требуемое уточнение
1. Система органов кровообращения	
Боль в области сердца	<ul style="list-style-type: none"> — локализация (в области верхушки сердца, за грудиной, слева от грудины); характер (сжимающие, колющие, давящие, ноющие и т.д.); — интенсивность; — иррадиация; — продолжительность; — частота появления и причина (быстрая или медленная ходьба, другие физические нагрузки, волнение и т.д.); — поведение во время болей (старается ходить, прекращает движение, ложится в постель и т.д.); — появление чувства страха смерти, тоски, тревоги, повышенной потливости, повелительного мочеиспускания; — болеутоляющий эффект валидола, нитроглицерина, других средств
Сердцебиение	<p>частота и продолжительность;</p> <p>время и условия возникновения (в покое, при волнении, при физической нагрузке, перемене положения тела, после приёма пищи, приступообразно без видимой причины);</p> <p>когда и чем купируется</p>
Перебои в работе сердца	<p>характер (периодические, постоянные, беспорядочные, правильно чередующиеся);</p> <p>условия возникновения</p>
Ощущение пульсации сосудов шеи, головы, других частей тела; похолодание конечностей	
Одышка	<p>условия возникновения (при физических нагрузках, в покое);</p> <p>длительность и характер (экспираторная, инспираторная, смешанная), степень выраженности</p>
Отёки	<p>локализация; распространённость (местные или типа анасарки); выраженность (пастозность, умеренные, значительные);</p> <p>изменения в течение суток;</p> <p>эффективность использования мочегонных средств</p>
Боли в икроножных мышцах при ходьбе (перемежающая хромота).	

2. Система органов дыхания	
Кашель	<ul style="list-style-type: none"> — интенсивность (незначительный, умеренный, сильный); — время появления, длительность (постоянный, периодический, приступообразный); — условия появления и купирования; — характер (сухой или влажный)
Мокрота	<ul style="list-style-type: none"> — количество отхаркиваемого содержимого одновременно и за сутки; — характер (серозная, слизистая, слизисто-гнойная, гнойная); — запах; — примесь крови; — зависимость отхождения мокроты от положения пациента
Кровохарканье	<ul style="list-style-type: none"> — количество крови (прожилки крови в мокроте, равномерно окрашенные плевки, чистая кровь или сгустки); — цвет крови (алая, тёмная, «ржавая», слабо-розовая); условия появления и частота
Боль в грудной клетке	<ul style="list-style-type: none"> — локализация, характер (острая, тупая, колющая, ноющая), интенсивность (слабая, умеренная, интенсивная), продолжительность (постоянная, приступообразная), иррадиация, связь с дыханием, кашлем, переменой положения тела
Удушье	<ul style="list-style-type: none"> — время и условия возникновения; частота и продолжительность; — затруднение вдоха или выдоха или того и другого; — поведение и положение пациента во время приступа удушья; купирование приступов; предвестники появления приступов
Лихорадка	<ul style="list-style-type: none"> — повышение температуры и пределы её колебаний в течение суток; — длительность лихорадочного периода; — ознобы; — потливость
Дыхание через нос	свободное или затруднённое
Выделения из носа	<ul style="list-style-type: none"> — характер, количество; — носовые кровотечения
Голос	обычный, сильный, отсутствует (афония)
3. Система органов пищеварения	
Боли в животе	<ul style="list-style-type: none"> — локализация, интенсивность, характер (острые, тупые, ноющие, постоянные, схваткообразные, опоясывающие), иррадиация, длительность, периодичность, связь с приёмом пищи (сразу или вскоре после приёма пищи, через 1,5-2 часа, ночные боли, «голодные») и её качеством (после жирной, сладкой, солёной, мясной, горячей, холодной);

	<ul style="list-style-type: none"> — облегчение или купирование (особое положение тела, после приёма пищи, медикаментов, применения тепла, холода и т.д.).
Диспепсические явления	<ul style="list-style-type: none"> — затруднение глотания и прохождения пищи по пищеводу; — тошнота; — рвота; — отрыжка, изжога, вздутие живота. — Степень выраженности диспепсических явлений, отношение к приёму пищи. — Рвотные массы, количество, характер (кислая жидкость, рвота съеденной пищей, застойное содержимое), примесь желчи, крови (алой, тёмных сгустков, в виде «кофейной гущи»), запах (кислый, гнилостный, каловый, «тухлых яиц»), изменение самочувствия после рвоты
Аппетит	сохранён, понижен или отсутствует, повышен, извращён. Отвращение к пище (жирной, мясной), насыщаемость (нормальная, быстрая).
Вкус во рту	обычный, притуплён, извращён. Чувство жжения в языке
Слюноотделение	обычное, усиленное (слюнотечение), недостаточное (сухость во рту).
Жажда	уточняется количество выпиваемой жидкости в сутки
Стул	<ul style="list-style-type: none"> — самостоятельный, регулярный, нерегулярный, принудительный (после очистительной клизмы, слабительных средств). — Запоры, поносы. — Частота стула. — Особенности каловых масс: количество, консистенция (оформленный, жидкий, кашицеобразный, водянистый, пенистый, твёрдый, «овечий»), цвет (коричневый, жёлто-коричневый, жёлтый, чёрный или дёгтеобразный, серо-белый или глинистый), запах (обычный, кислый, гнилостный, зловонный), примеси (слизь, гной, остатки непереваренной пищи, кровь), отхождение глистов. — Болезненность при дефекации. Жжение, зуд в области заднего прохода. — Выпадение прямой кишки. — Геморрой
4. Система органов мочеотделения	
Боль	<ul style="list-style-type: none"> — локализация (в поясничной области, внизу живота), иррадиация; — характер боли (острая или тупая, постоянная или приступообразная); — условия возникновения (физическая нагрузка, изменение положения тела, приём острой пищи, алкоголя); — чем купируется
Отёки	локализация, распространённость, изменение в течение суток.
Мочеиспускание	<ul style="list-style-type: none"> — частота, количество мочи за сутки (наличие полиурии, олигоурии, анурии); — странгурия;

	— дизурические явления
Моча	— цвет (соломенно-жёлтый, тёмный, цвета пива, «мясных помоев», красный); — прозрачность (прозрачная, мутная, наличие примесей крови, осадка); — запах (обычный, фруктовый, резкий, каловый)
5. Половая система	
Боль	— локализация (внизу живота, в паху, крестце, в области наружных половых органов); — характер; — иррадиация; — условия возникновения; — чем купируется
Менструации	регулярность, продолжительность, цикличность, количество менструальных отделений, болезненность; менопауза. Особенности течения климактерического периода
Беременность (роды, аборты)	
6. Нервная система и органы чувств	
Головная боль	локализация, характер, продолжительность, интенсивность, периодичность, чем купируется
Головокружение	частота, условия появления (при ходьбе, перемене положения тела, повороте головы, лёжа). Тошнота при головокружении, шум в голове
Потеря сознания	частота, продолжительность, провоцирующие моменты. Другие нарушения сознания
Сон	хороший, сонливость, бессонница, тревожный
Память	
Настроение	равное, спокойное, возбуждённое, подавленное, быстрая смена настроения, раздражительность, вспыльчивость
Двигательная сфера	слабость в конечностях, дрожание, судороги
Чувствительная сфера	кожная чувствительность (гипостезии, гиперестезии, парестезии, зуд кожи). Зрение, обоняние, вкус, слух
7. Костно-мышечная система	
Боль	локализация (суставы, кости конечностей, позвоночник, мышцы, подошвенная часть стоп), характер, интенсивность, условия возникновения, продолжительность, периодичность, чем купируется
Отёчность, деформация, ограничения подвижности суставов	
Масса тела (её изменения)	

Приложение Б3. Алгоритм общего остеопатического осмотра

Этап	Исходное положение пациента	Действия врача	Комментарии
1	Осмотр спереди / сбоку / сзади Стоя	<p><i>Спереди врач оценивает:</i></p> <ul style="list-style-type: none"> — позицию головы; — межзрачковую линию; — положение ушных раковин; — положение углов нижней челюсти; — высоту плеч, мышечные валики надплечий; — уровень и симметричность ключиц; — ротацию и форму грудной клетки; — экскурсию грудной клетки на спокойном дыхании; — треугольники талии; — позицию верхних конечностей (наружная или внутренняя ротация, сгибание в локтевых суставах); — позицию лупка; — положение гребней подвздошных костей; — положение передне-верхних подвздошных остей (ПВПО); — ротацию таза; — положение нижних конечностей (наружная или внутренняя ротация, длина); — положение надколенников; — своды стоп; — состояние пальцев ног. <p><i>Сбоку врач оценивает:</i></p> <ul style="list-style-type: none"> — изгибы позвоночника в сагиттальной плоскости (шейный лордоз, грудной кифоз, поясничный лордоз); — оценка вертикали Барре (вертекс – наружный слуховой проход – бутристорность плечевой кости – большой вертел бедренной кости – наружная лодыжка); — наклон таза. 	