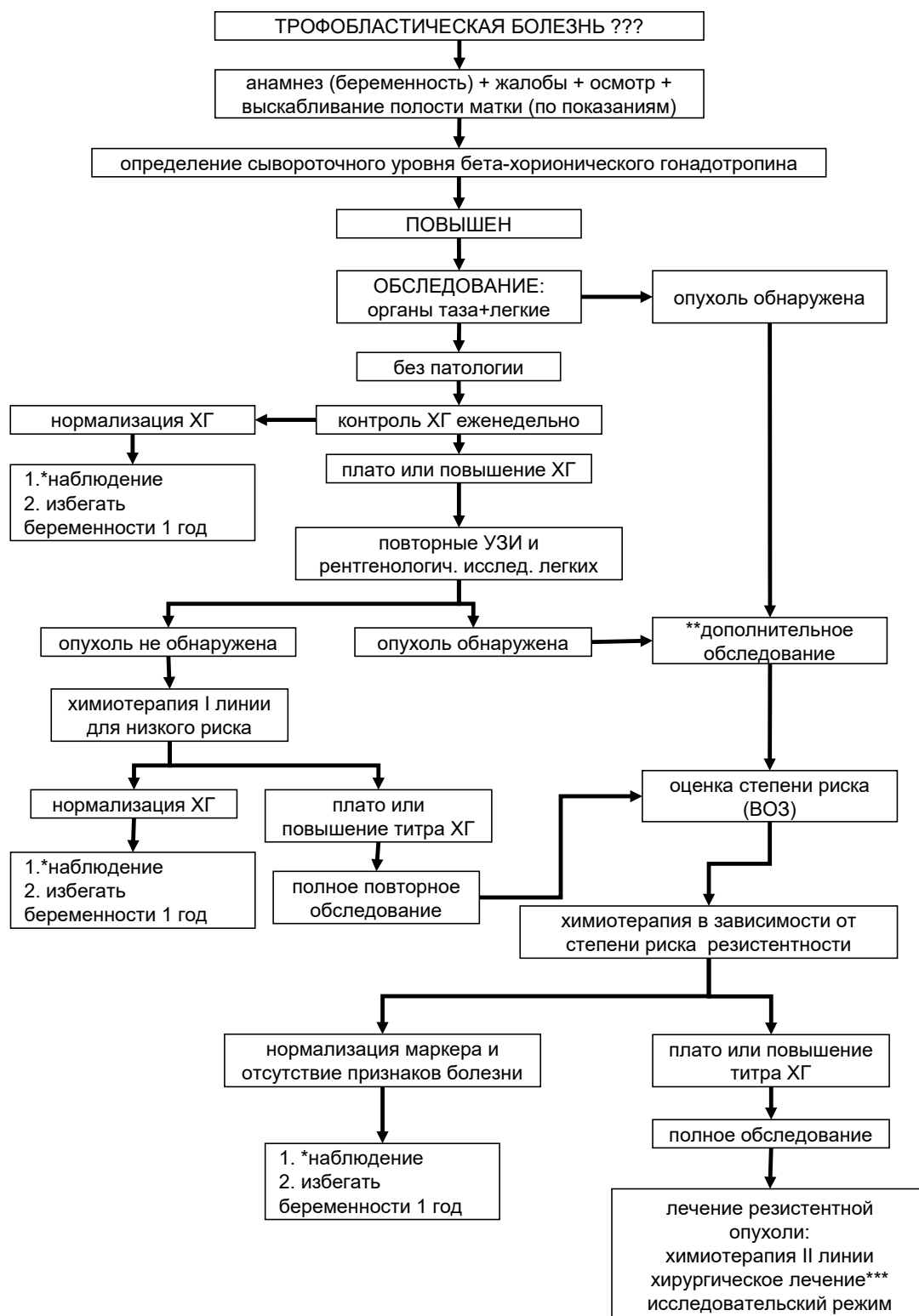


## Приложение Б. Алгоритмы действий врача

### Алгоритм диагностики ТБ и выбора тактики лечения



**Примечания.** \* – Определение ХГ 1 раз в 1–6 мес, 1 раз в 2–6 мес, 1 раз в 4 мес – 2 года, 1 раз в 1–2 года; \*\* – рентгенография легких; МРТ головного мозга, селезенки ультразвуковое исследование органов брюшной полости комплексное (только при выявлении метастазов в легких); \*\*\* – если других локализаций опухоли при повторном обследовании не найдено.