

- Активное воспалительное заболевание включает болезнь Кавасаки, воспалительное заболевание кишечника, системная красная волчанка или нефротический синдром.
- Терапия эстрогенами включает гормональные контрацептивы системного действия или заместительную терапию эстрогенами или в течение последних 2 недель.
- Ожирение определяется как ИМТ выше 95-го перцентиля для данного возраста.

**Ключ:**

**Низкий риск ВТЭО:**

- Нет измененной подвижности и факторов риска 0-1

**Умеренный риск ВТЭО:**

- Отсутствие нарушений подвижности и наличие 2-3 факторов риска
- Изменение подвижности и 0-1 других факторов риска

**Высокий риск ВТЭО:**

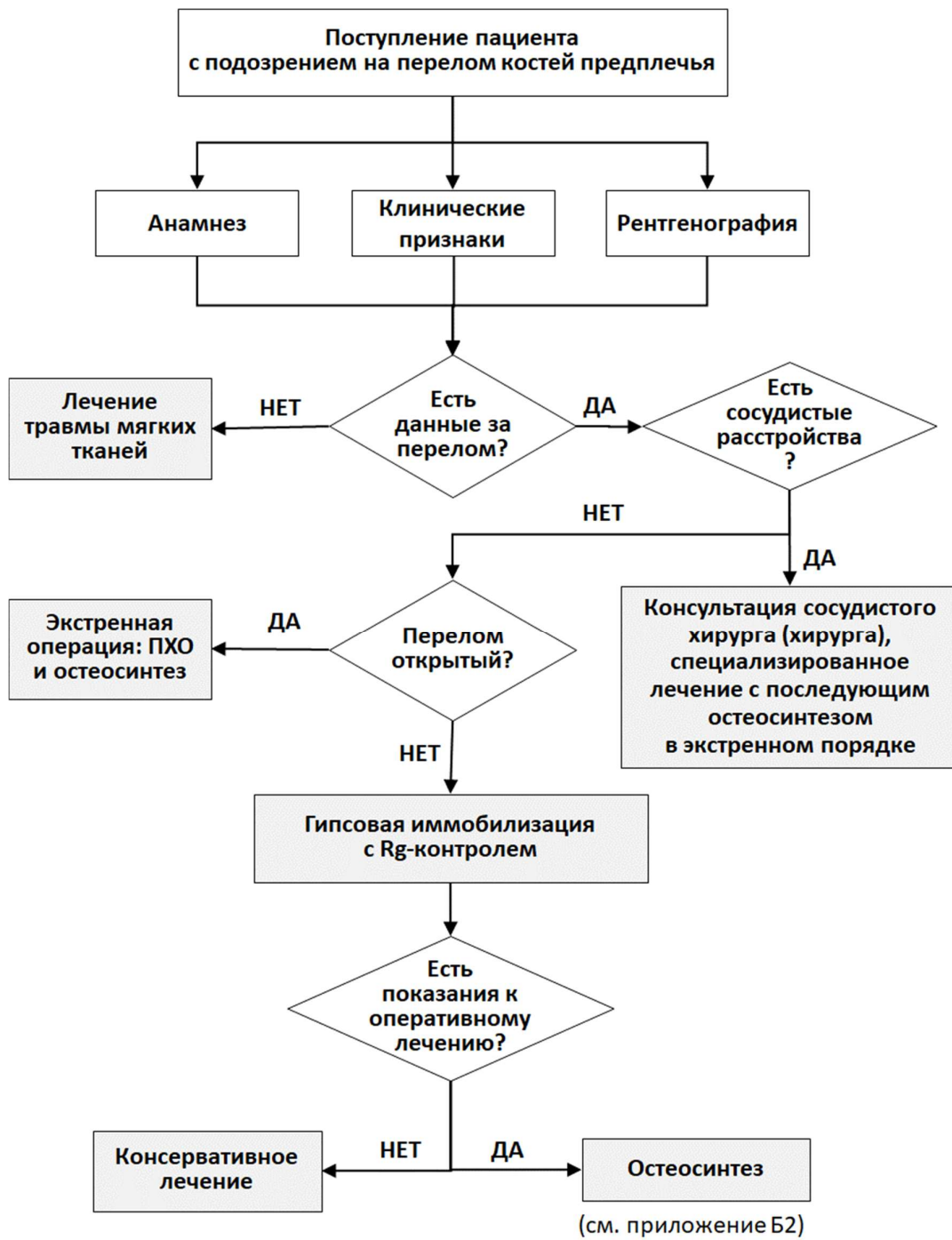
- Отсутствие нарушений подвижности и  $\geq 4$  факторов риска
- Изменение подвижности и  $\geq 2$  других факторов риска

**Рекомендация по тромбпрофилактике**

<b>Уровень риска ВТЭО</b>	<b>Тактика тромбпрофилактики</b>
Низкий риск ВТЭО	<ul style="list-style-type: none"> <li>• Ранняя активизация</li> <li>• Нет необходимости в профилактике</li> </ul>
Умеренный риск ВТЭО Высокий риск ВТЭО и высокий риск кровотечения	<ul style="list-style-type: none"> <li>• Ранняя активизация</li> <li>• Механическая профилактика</li> </ul>
Высокий риск ВТЭО и низкий риск кровотечения	<ul style="list-style-type: none"> <li>• Ранняя активизация</li> <li>• Механическая и фармакологическая профилактика</li> </ul>

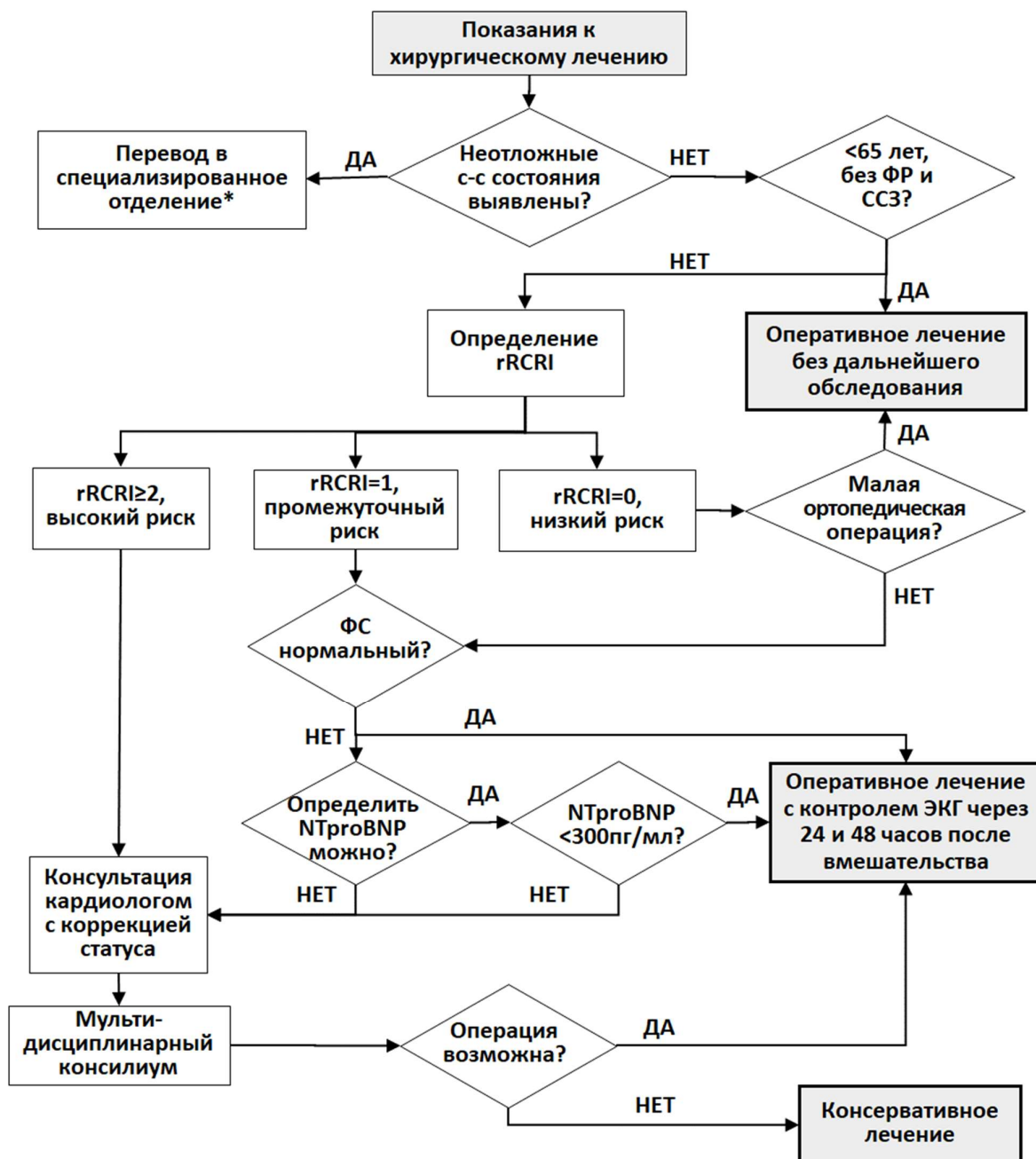
**Приложение Б. Алгоритмы действий врача**

**Приложение Б1. Алгоритм действий врача при лечении перелома диафиза костей предплечья**



## Приложение Б2. Алгоритм действий врача при оценке сердечно-сосудистого

### риска операции



#### Примечания и сокращения:

**ФР** – факторы риска сердечно-сосудистых заболеваний (артериальная гипертензия, курение, дислипидемия (повышение общего холестерина >4,9 ммоль/л и/или холестерина ЛПНП >3 ммоль/л и/или холестерина ЛПВП у мужчин <1,0 ммоль/л, у женщин - <1,2 ммоль/л и/или триглицеридов > 1,7 ммоль/л), сахарный диабет, семейный анамнез сердечно-сосудистых заболеваний в молодом возрасте (<55 лет для мужчин и <65 лет для женщин);

**ССЗ** – сердечно-сосудистые заболевания (ишемическая болезнь сердца, цереброваскулярная болезнь, периферический атеросклероз, хроническая сердечная недостаточность, легочная гипертензия, клапанные пороки сердца, кардиомиопатии);

**rRCRI** - реконструированный индекс RCRI (См. приложение Г3);

**ФС** – функциональный статус (способность пациента до получения травмы подняться самостоятельно на 2 лестничных пролета без остановки).

\*- региональный сосудистый центр или специализированное кардиологическое отделение.