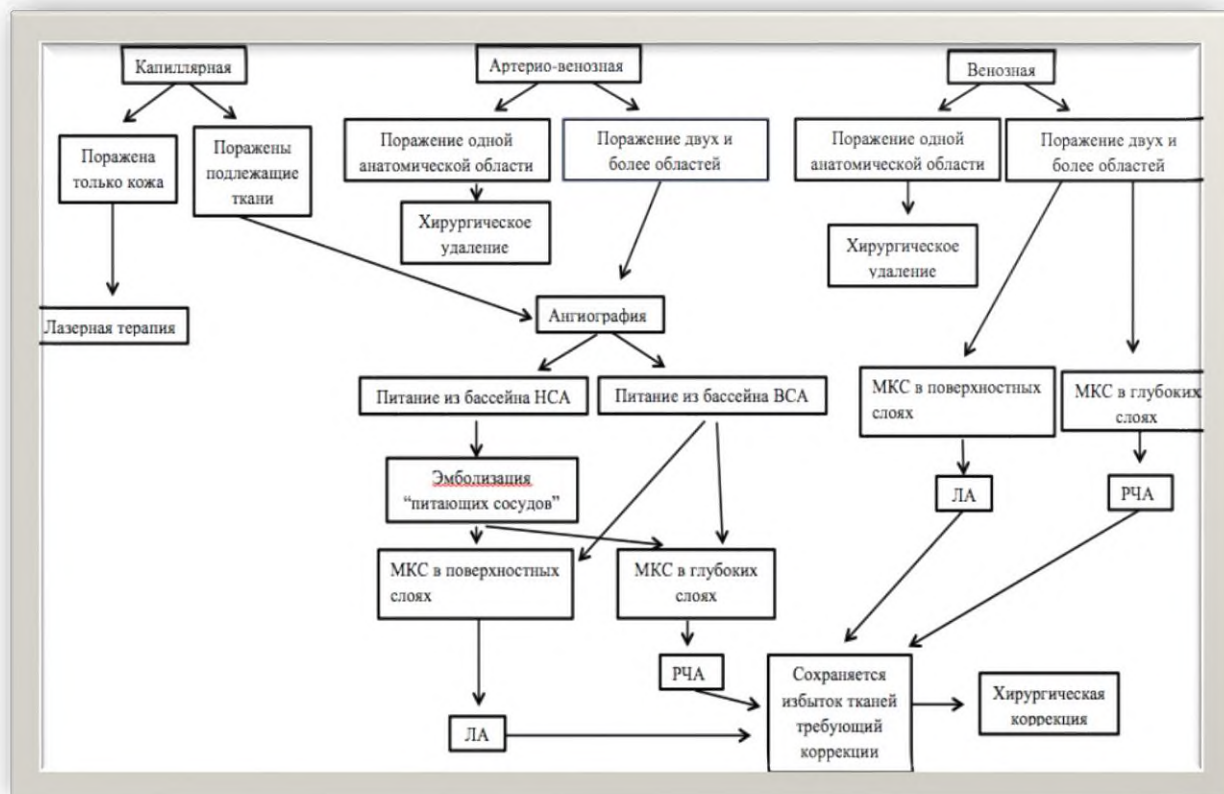


XVII. Приложение Б. Алгоритмы действий врача

Алгоритм лечения пациента с МКС



VIII. Приложение В Информация для пациента.

Мальформация кровеносных сосудов (МКС)– это порок развития кровеносной системы, формирующийся внутриутробно. Сосудистая мальформация является врожденным структурным нарушением, при котором отмечается нормальный темп роста эндотелиальных клеток и количество их делений. Сосудистая мальформация растет в размере пропорционально росту пациента и никогда не подвергается спонтанной регрессии. Элементы проявляются при рождении или в первые месяцы жизни. Характерным признаком МКС является нарушение гемодинамики. Клинические проявления зависят от формы патологии и зоны поражения.

Диагноз «мальформация кровеносных сосудов» является клиническим, устанавливается на основании клинического и инструментальных методов исследования, анамнеза жизни и анамнеза заболевания. Необходимо родителям ребенка при обнаружении в челюстно-лицевой области сосудистого образования, проконсультировать ребенка у врача-челюстно-лицевого хирурга.

Своевременная диагностика МКС ускоряет возможность излечения пациента, уменьшает количество и тяжесть деформаций костей лицевого скелета и сочетанной патологии. Именно на родителях пациента лежит ответственность за своевременное выявление симптомов патологии и своевременную консультацию специалиста. Необходимо все врачебные рекомендации выполнять неукоснительно. Опасаться этапности реабилитации при обширных очагах поражения не следует, так как зачастую именно разделение лечения на этапы позволяет добиться наилучших результатов в кратчайшие сроки. В послеоперационном периоде обязательным является регулярное наблюдение (не реже раза в 6 месяцев) у специалистов, вовлеченных в процесс лечения.

XIX. Приложение Г1-ГN. Шкалы оценки, вопросники и другие оценочные инструменты состояния пациента, приведенные в клинических рекомендациях.

Данные клинические рекомендации не предусматривают наличия шкал оценки, вопросников и других оценочных инструментов состояния пациента.