

- Активное воспалительное заболевание включает болезнь Кавасаки, воспалительное заболевание кишечника, системная красная волчанка или нефротический синдром.
- Терапия эстрогенами включает пероральные контрацептивы или заместительную терапию эстрогенами или в течение последних 2 недель.
- Ожирение определяется как ИМТ выше 95-го перцентиля для данного возраста.

Ключ:

Низкий риск ВТЭО:

- Нет измененной подвижности и факторов риска 0-1

Умеренный риск ВТЭО:

- Отсутствие нарушений подвижности и наличие 2-3 факторов риска
- Изменение подвижности и 0-1 других факторов риска

Высокий риск ВТЭО:

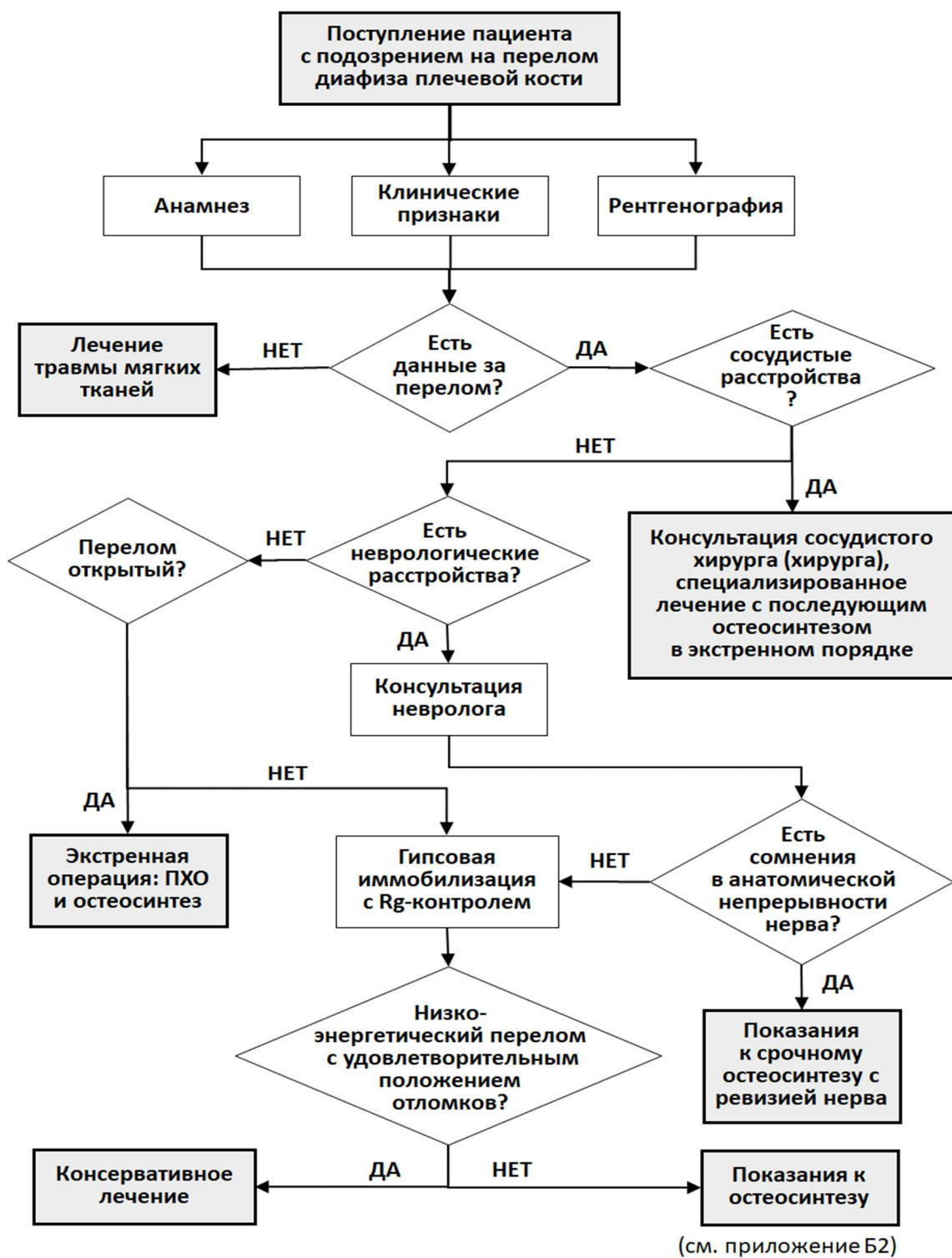
- Отсутствие нарушений подвижности и ≥ 4 факторов риска
- Изменение подвижности и ≥ 2 других факторов риска

Рекомендация по тромбопрофилактике

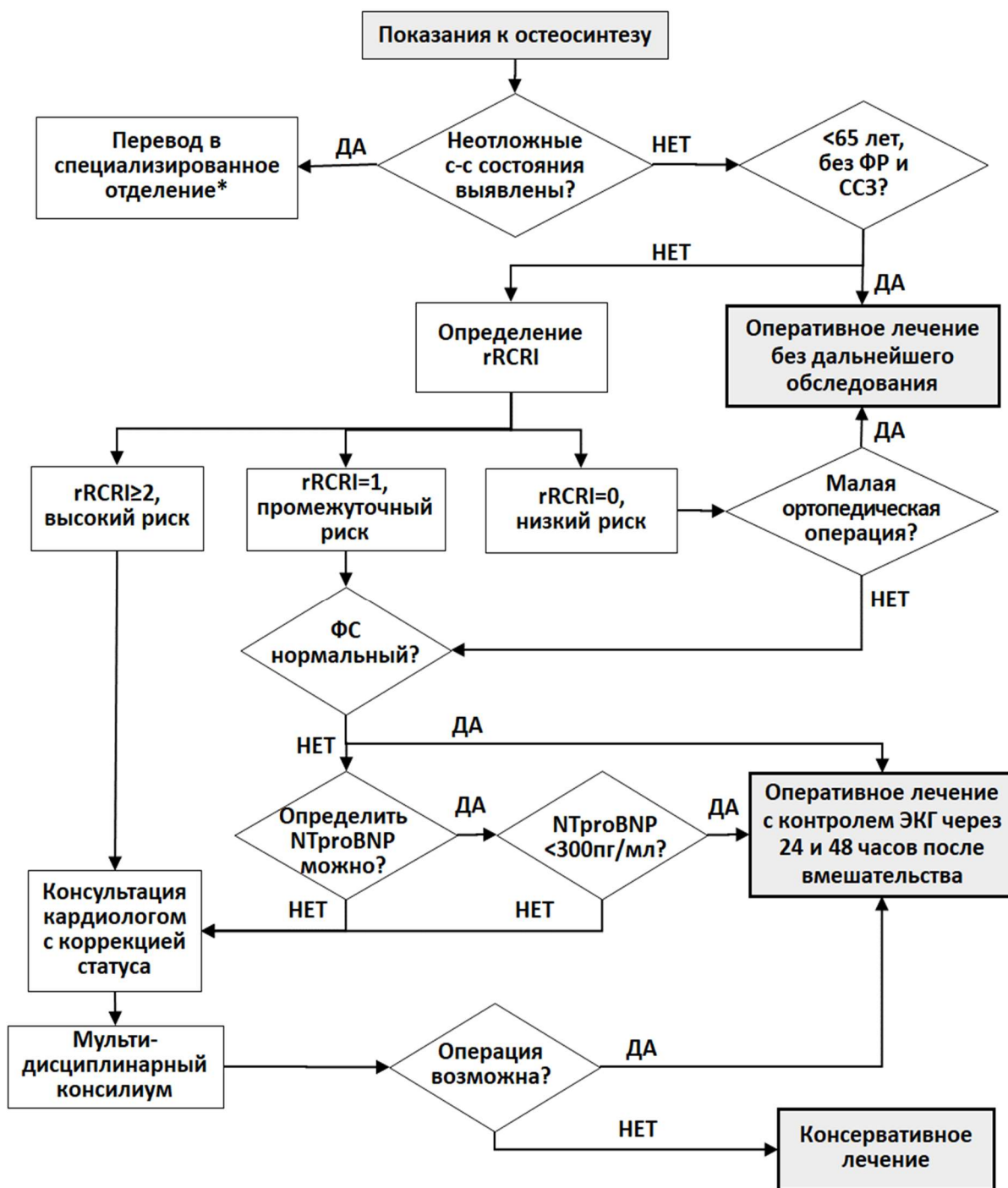
Уровень риска ВТЭО	Тактика тромбопрофилактики
Низкий риск ВТЭО	<ul style="list-style-type: none"> • Ранняя активизация • Нет необходимости в профилактике
Умеренный риск ВТЭО Высокий риск ВТЭО и высокий риск кровотечения	<ul style="list-style-type: none"> • Ранняя активизация • Механическая профилактика
Высокий риск ВТЭО и низкий риск кровотечения	<ul style="list-style-type: none"> • Ранняя активизация • Механическая и фармакологическая профилактика

Приложение Б. Алгоритмы действия врача

Приложение Б1 Алгоритм действий врача при подозрении на перелом диафиза плечевой кости



Приложение Б2 Алгоритм действия врача при оценке сердечно-сосудистого риска операции



Примечания и сокращения:

ФР – факторы риска сердечно-сосудистых заболеваний (артериальная гипертензия, курение, дислипидемия (повышение общего холестерина >4,9 ммоль/л и/или холестерина ЛПНП >3 ммоль/л и/или холестерина ЛПВП у мужчин <1,0 ммоль/л, у женщин - <1,2 ммоль/л и/или триглицеридов > 1,7 ммоль/л), сахарный диабет, семейный анамнез сердечно-сосудистых заболеваний в молодом возрасте (<55 лет для мужчин и <65 лет для женщин);

ССЗ – сердечно-сосудистые заболевания (ишемическая болезнь сердца, цереброваскулярная болезнь, периферический атеросклероз, хроническая сердечная недостаточность, легочная гипертензия, клапанные пороки сердца, кардиомиопатии);

rRCRI - реконструированный индекс RCRI (См. Приложение Г2);

ФС – функциональный статус (способность пациента до получения травмы подниматься самостоятельно на 2 лестничных пролета без остановки).

*- региональный сосудистый центр или специализированное кардиологическое отделение.