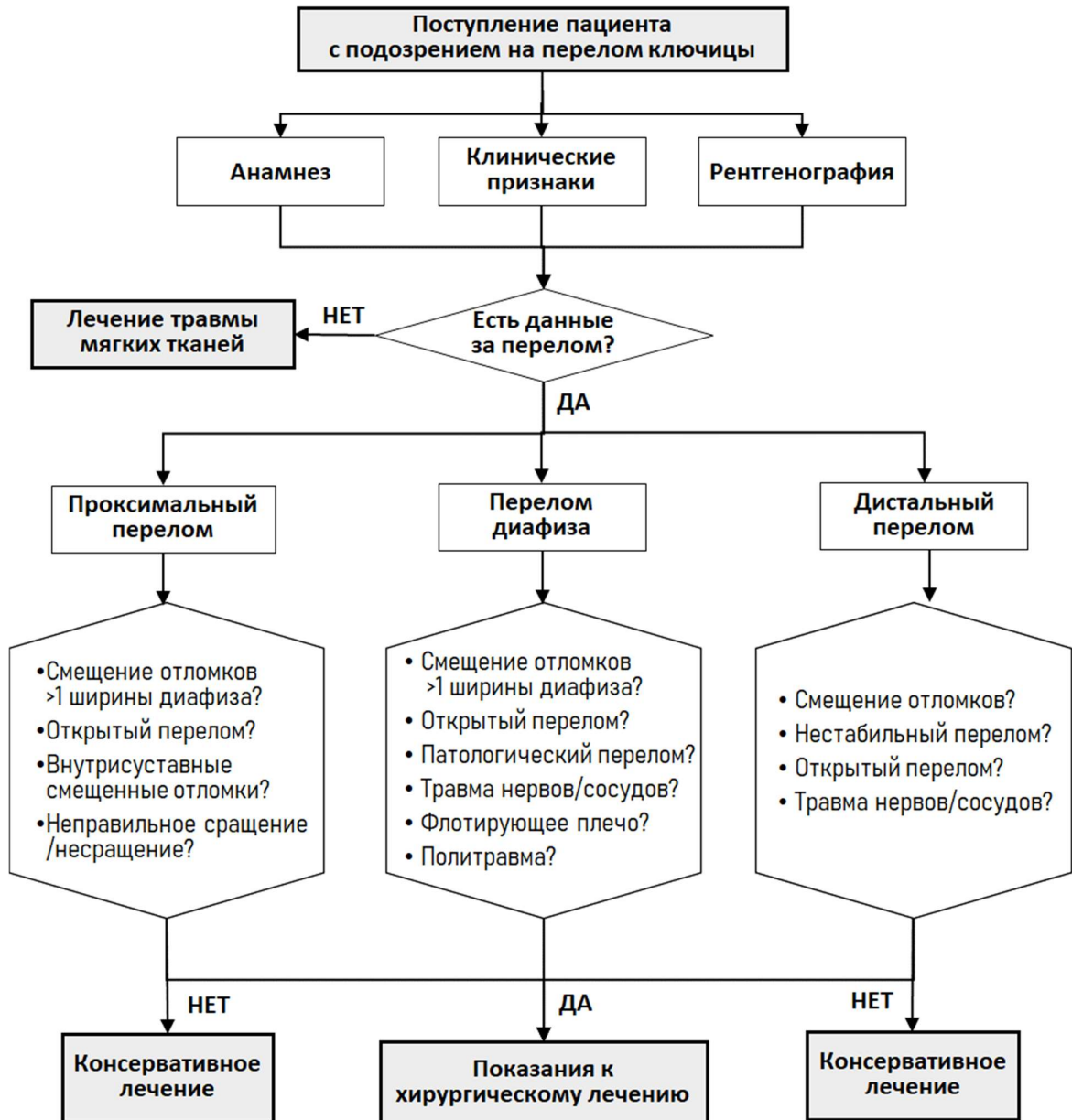
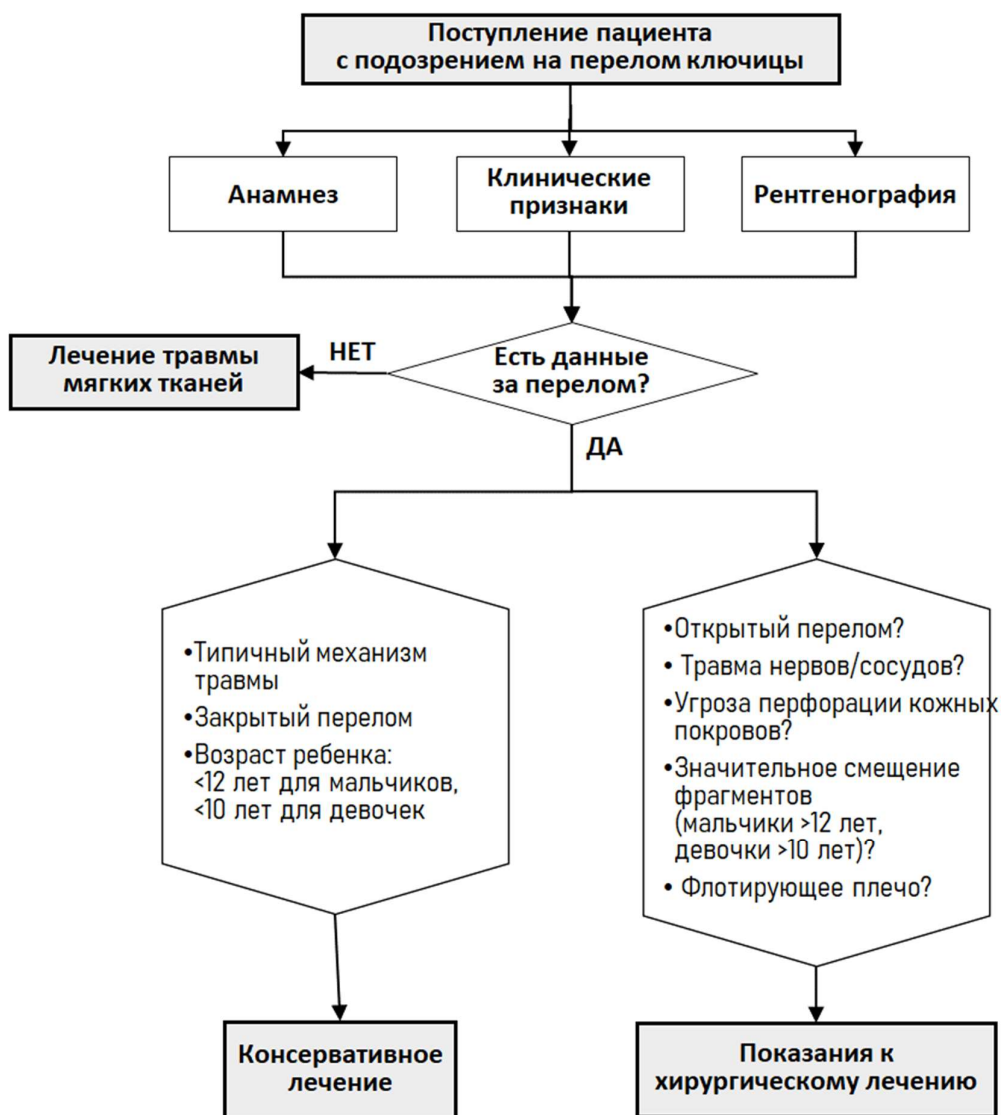


Приложение Б. Алгоритмы действий врача

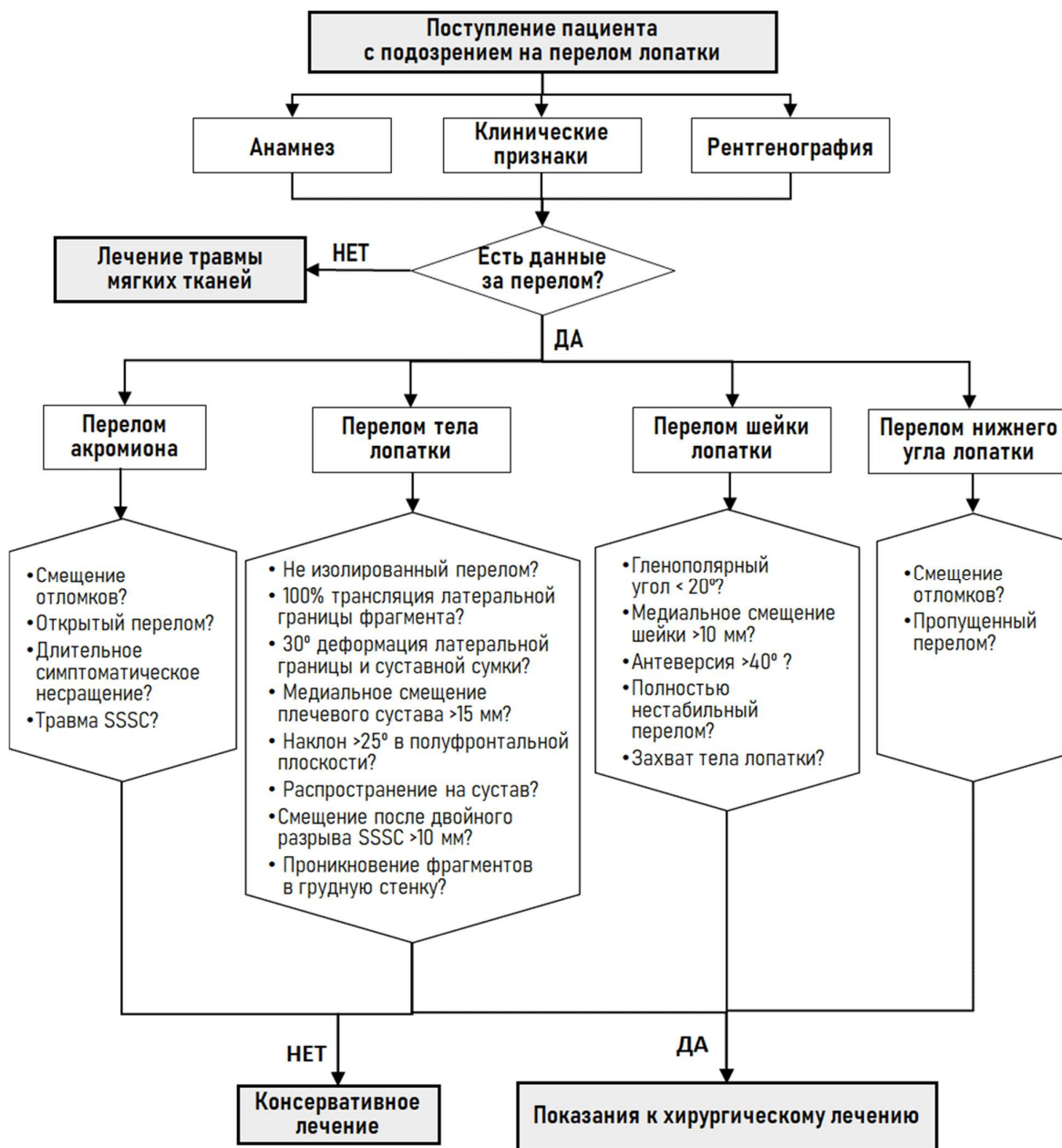
Приложение Б1. Алгоритм действий врача при лечении перелома ключицы [140]



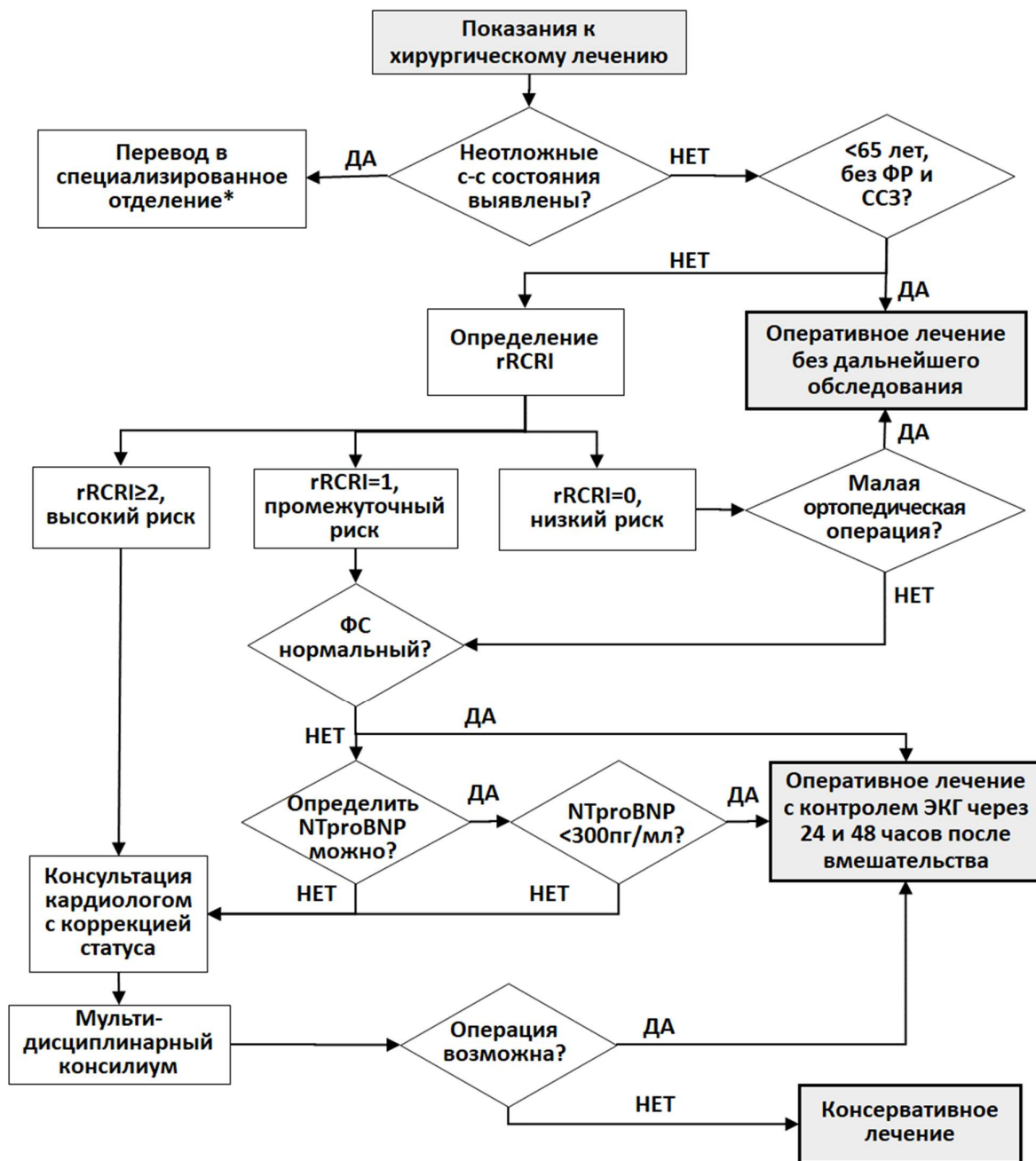
Приложение Б2. Алгоритм действий врача при лечении перелома ключицы у пациента детского возраста



Приложение Б3. Алгоритм действий врача при лечении перелома лопатки [141]



Приложение Б4. Алгоритм оценки сердечно-сосудистого риска операции



Примечания и сокращения:

ФР – факторы риска сердечно-сосудистых заболеваний (артериальная гипертензия, курение, дислипидемия (повышение общего холестерина $>4,9$ ммоль/л и/или холестерина ЛПНП >3 ммоль/л и/или холестерина ЛПВП у мужчин $<1,0$ ммоль/л, у женщин $<1,2$ ммоль/л и/или триглицеридов $>1,7$ ммоль/л), сахарный диабет, семейный анамнез сердечно-сосудистых заболеваний в молодом возрасте (<55 лет для мужчин и <65 лет для женщин));

ССЗ – сердечно-сосудистые заболевания (ишемическая болезнь сердца, цереброваскулярная болезнь, периферический атеросклероз, хроническая сердечная недостаточность, легочная гипертензия, клапанные пороки сердца, кардиомиопатии);

rRCRI - реконструированный индекс RCRI (См. приложение 15.3);

ФС – функциональный статус (способность пациента до получения травмы подниматься самостоятельно на 2 лестничных пролета без остановки).

*- региональный сосудистый центр или специализированное кардиологическое отделение.