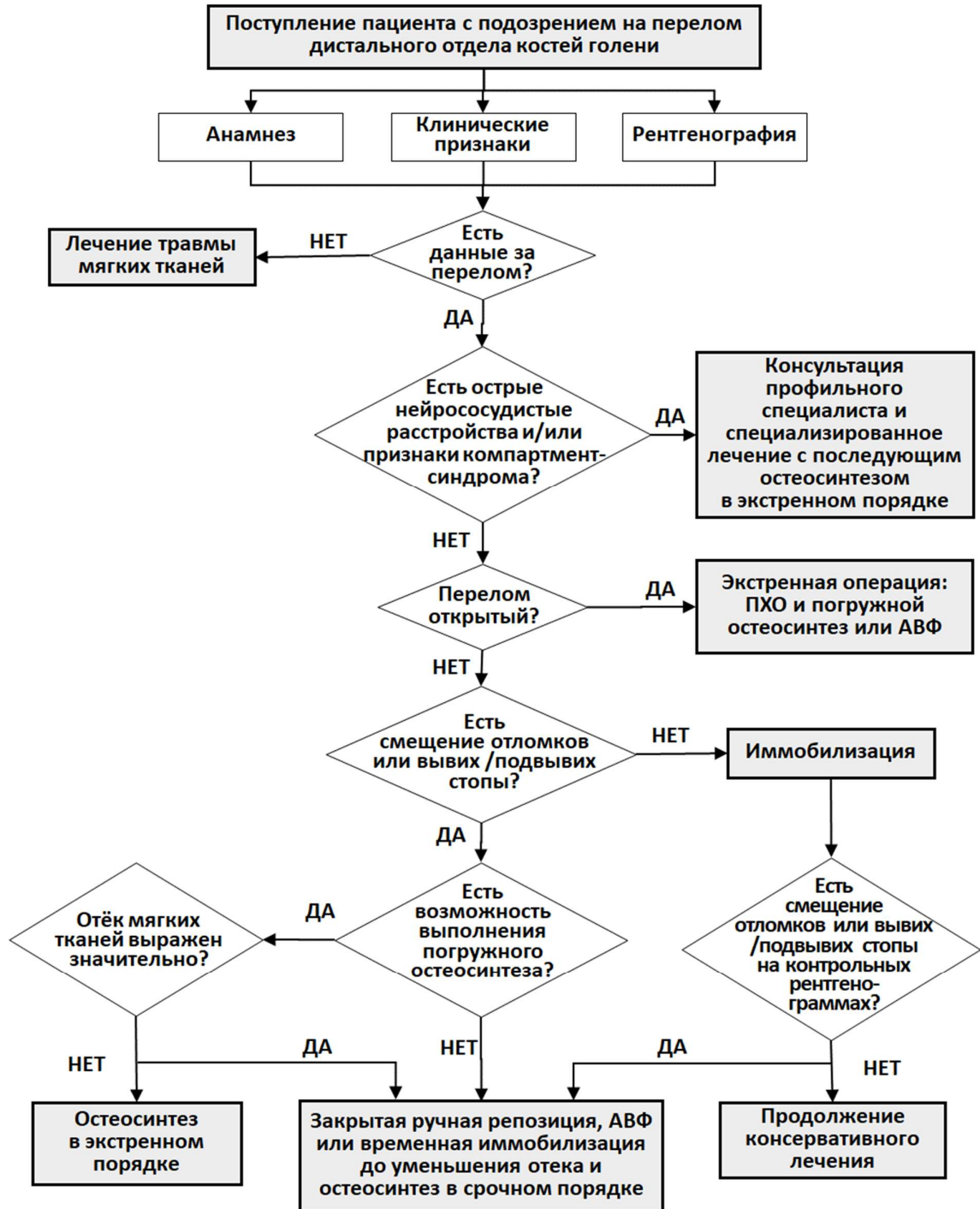
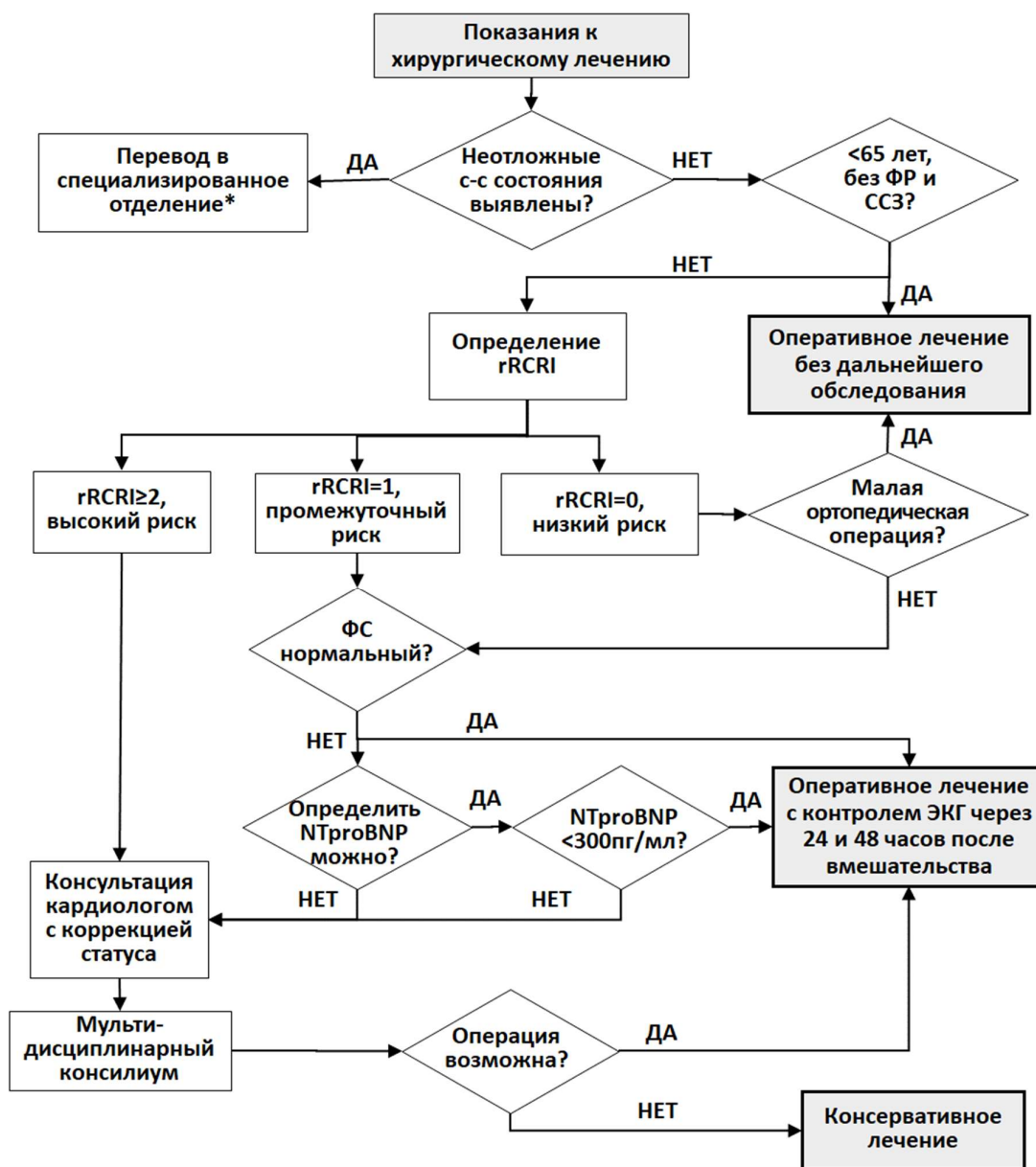


Приложение Б. Алгоритмы действий врача

Приложение Б1. Алгоритмы действий врача при поступлении пациента с подозрением на перелом дистального отдела голени



Приложение Б2. Оценка сердечно-сосудистого риска операции



Примечания и сокращения:

ФР – факторы риска сердечно-сосудистых заболеваний (артериальная гипертензия, курение, дислипидемия (повышение общего холестерина >4,9 ммоль/л и/или холестерина ЛПНП >3 ммоль/л и/или холестерина ЛПВП у мужчин <1,0 ммоль/л, у женщин - <1,2 ммоль/л и/или триглицеридов > 1,7 ммоль/л), сахарный диабет, семейный анамнез сердечно-сосудистых заболеваний в молодом возрасте (<55 лет для мужчин и <65 лет для женщин);

ССЗ – сердечно-сосудистые заболевания (ишемическая болезнь сердца, цереброваскулярная болезнь, периферический атеросклероз, хроническая сердечная недостаточность, легочная гипертензия, клапанные пороки сердца, кардиомиопатии);

rRCRI - реконструированный индекс RCRI (См. Приложение 15.2);

ФС – функциональный статус (способность пациента до получения травмы подниматься самостоятельно на 2 лестничных пролета без остановки).

*- региональный сосудистый центр или специализированное кардиологическое отделение.