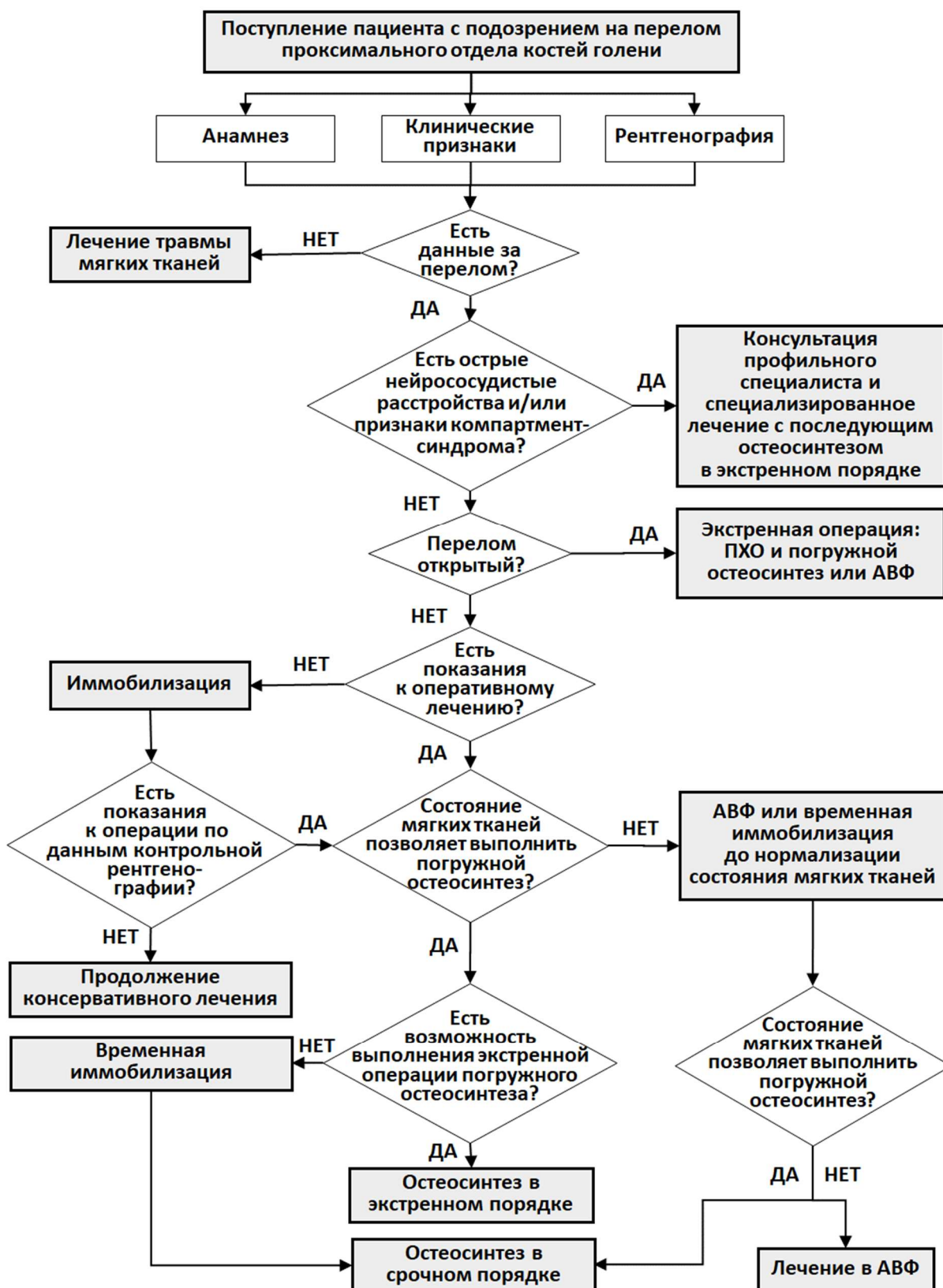
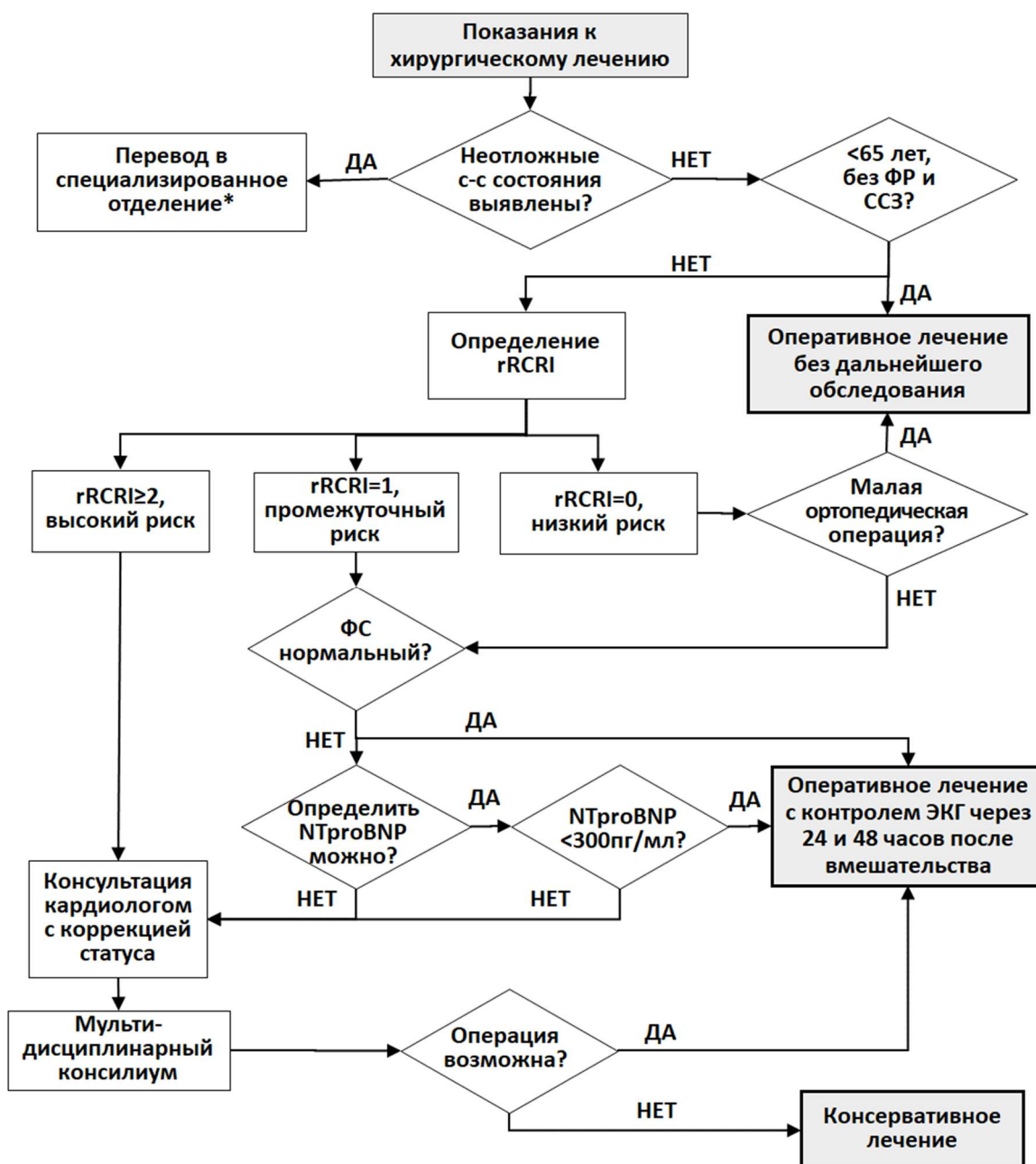


## Приложение Б. Алгоритмы действий врача

### Приложение Б1. Алгоритм действий врача при подозрении на перелом проксимального отдела костей голени



## Приложение Б2. Оценка сердечно-сосудистого риска операции



### Примечания и сокращения:

**ФР** – факторы риска сердечно-сосудистых заболеваний (артериальная гипертензия, курение, дислипидемия (повышение общего холестерина  $>4,9$  ммоль/л и/или холестерина ЛПНП  $>3$  ммоль/л и/или холестерина ЛПВП у мужчин  $<1,0$  ммоль/л, у женщин -  $<1,2$  ммоль/л и/или триглицеридов  $>1,7$  ммоль/л), сахарный диабет, семейный анамнез сердечно-сосудистых заболеваний в молодом возрасте ( $<55$  лет для мужчин и  $<65$  лет для женщин);

**ССЗ** – сердечно-сосудистые заболевания (ишемическая болезнь сердца, цереброваскулярная болезнь, периферический атеросклероз, хроническая сердечная недостаточность, легочная гипертензия, клапанные пороки сердца, кардиомиопатии);

**rRCRI** - реконструированный индекс RCRI (См. Приложение Г2);

**ФС** – функциональный статус (способность пациента до получения травмы подниматься самостоятельно на 2 лестничных пролета без остановки).

\*- региональный сосудистый центр или специализированное кардиологическое отделение.