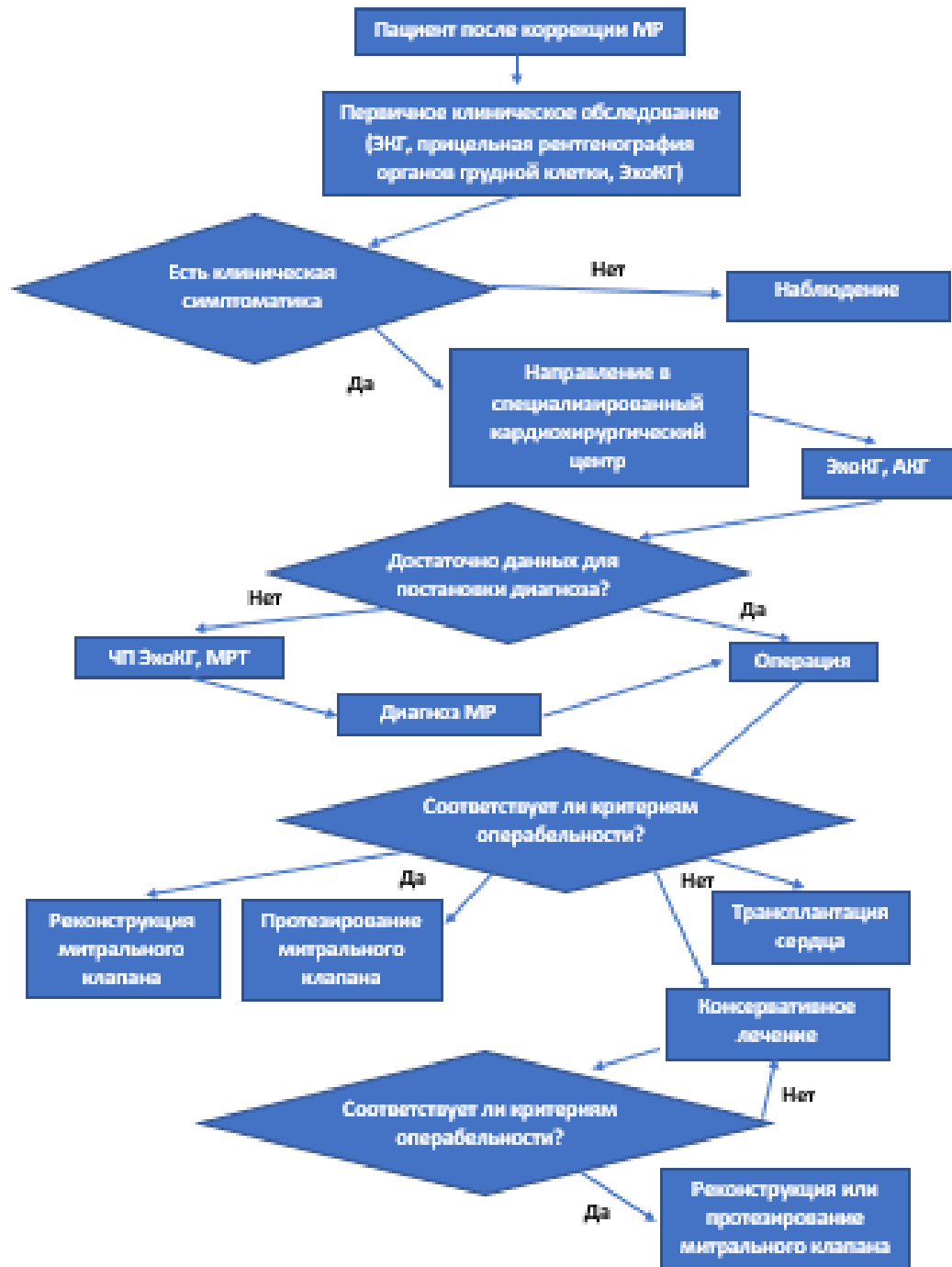


## Приложение Б. Алгоритмы действий врача

Рис. 1Б. Алгоритм первичной диагностики и хирургического лечения МН



Примечание: АКГ – акустокардиография.

Рис 2. Б. Алгоритм обследования пациента после коррекции МР

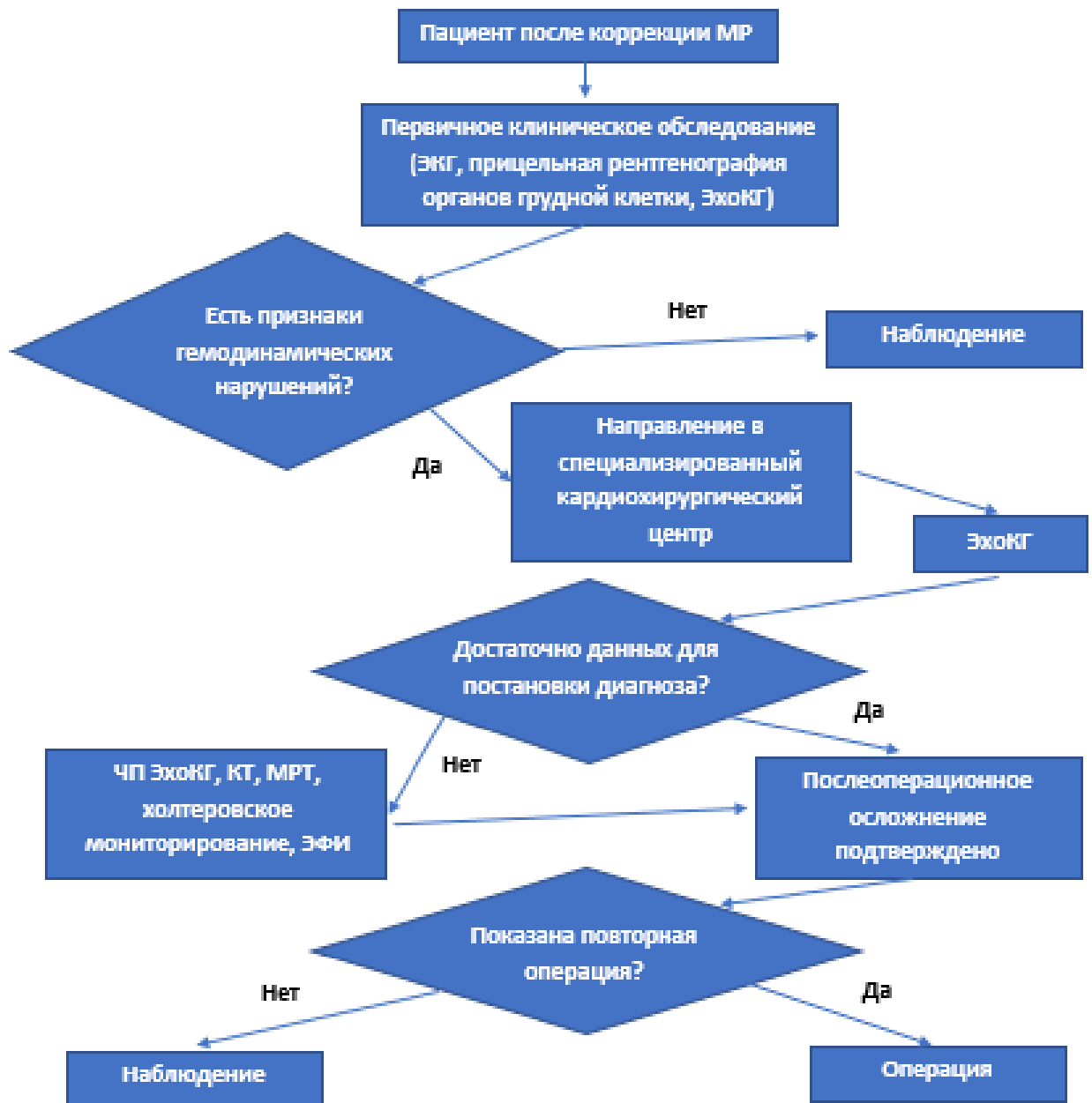
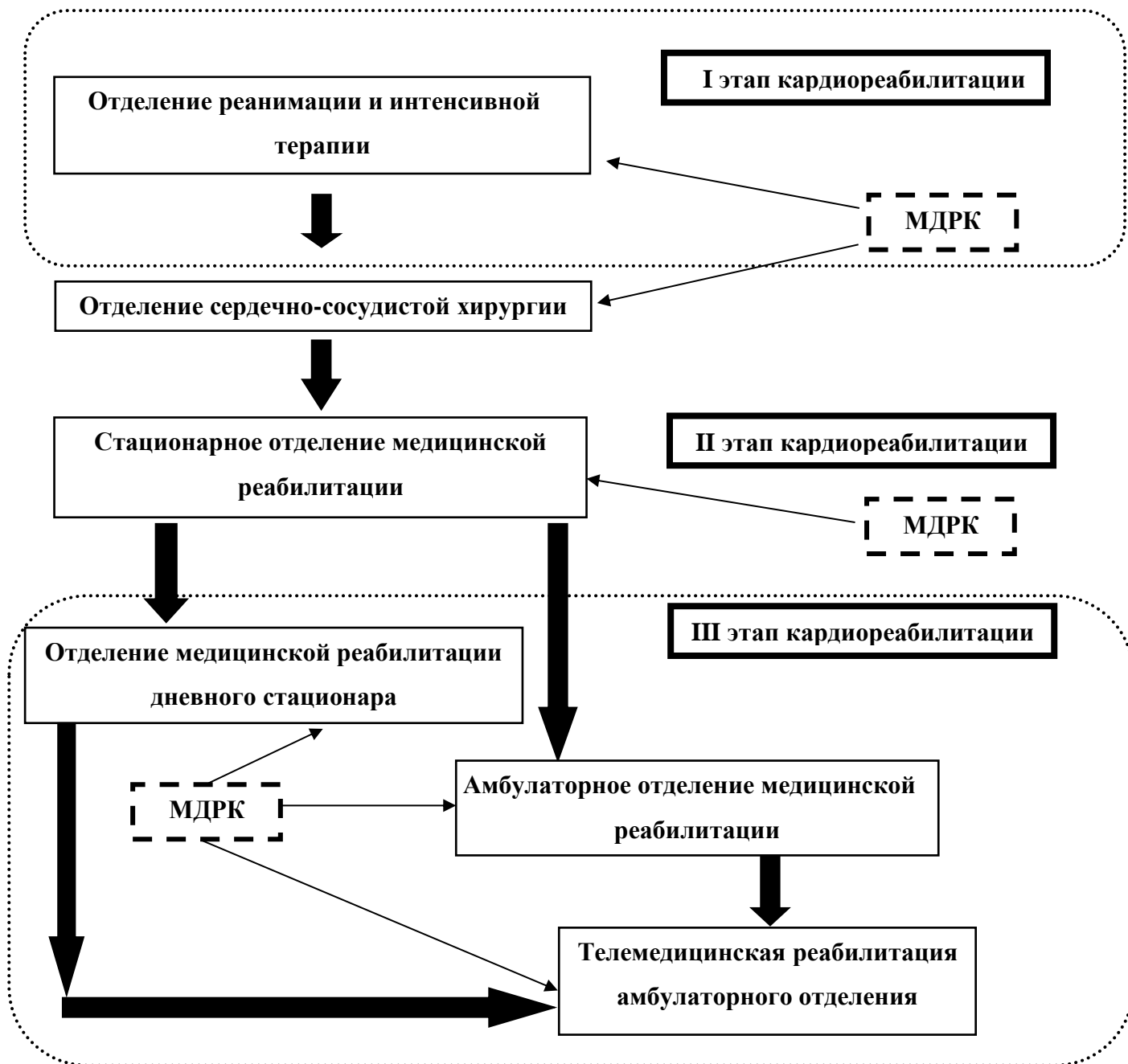


Рис.3. Б.Алгоритм маршрутизации пациентов с митральной недостаточностью в рамках системы медицинской кардиологической реабилитации.



Примечание: **➡** - возможное движение пациента при оказании специализированной и первичной медицинской помощи, включая медицинскую реабилитацию; МДРК – мультидисциплинарная реабилитационная команда; **→** - участие МДРК в процессе медицинской реабилитации

**Рис.4. Б. Алгоритм использования методов лучевой и инструментальной диагностики у пациентов с митральной недостаточностью**

