

## Приложение Б. Алгоритмы действий врача

### Алгоритм диагностики МГПЗ

#### Клинические признаки МГПЗ

- протеинурия
- нефротический синдром
- почечная недостаточность
- артериальная гипертензия

- Патолого-анатомическое исследование биопсийного (операционного) материала почки с применением иммуногистохимических методов
- Определение соотношения белковых фракций методом электрофореза, исследование моноклональности иммуноглобулинов в крови методом иммунофиксации, определение содержания свободных легких цепи каппа и лямбда в крови, исследование моноклональности иммуноглобулинов в моче методом иммунофиксации

МГПЗ есть

цитологическое исследование мазка костного мозга (миелограмма) мозга  
патолого-анатомическое исследование биопсийного (операционного) материала костного мозга, при необходимости патолого-анатомическое исследование биопсийного (операционного) материала костного мозга с применением иммуногистохимических методов.  
низкодозовая компьютерная томография костей скелета  
иммунофенотипическое исследование плазматических клеток костного мозга методом проточной цитофлуориметрии  
уточнение вовлечения других органов

МГПЗ нет

лечение заболевания почек



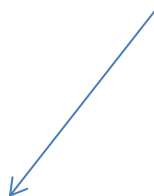
## Алгоритм диагностики POEMS синдрома

### Клинические признаки POEMS синдрома

- периферическая полинейропатия
- периферические отеки /асцит/гидроторакс
- лимфаденопатия



- определение VEGF
- Определение соотношения белковых фракций методом электрофореза, исследование моноклональности иммуноглобулинов в крови методом иммунофиксации, определение содержания свободной легкой цепи каппа и лямбда в крови, исследование моноклональности иммуноглобулинов в моче методом иммунофиксации
- патолого-анатомическое исследование биопсийного (операционного) материала лимфатического узла
- низкодозовая КТ костей скелета или ПЭТ-КТ



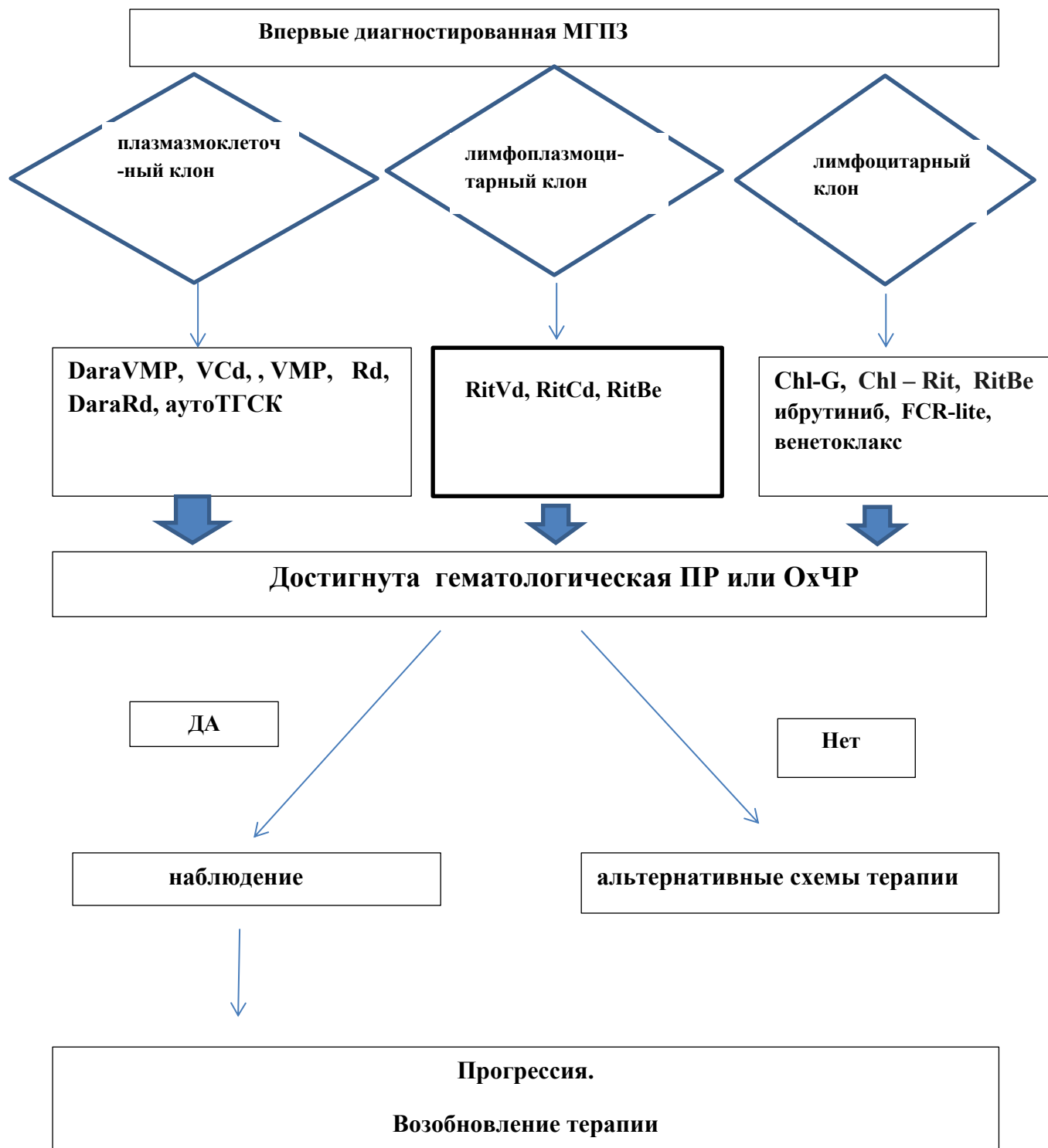
POEMS синдром есть

POEMS синдрома нет

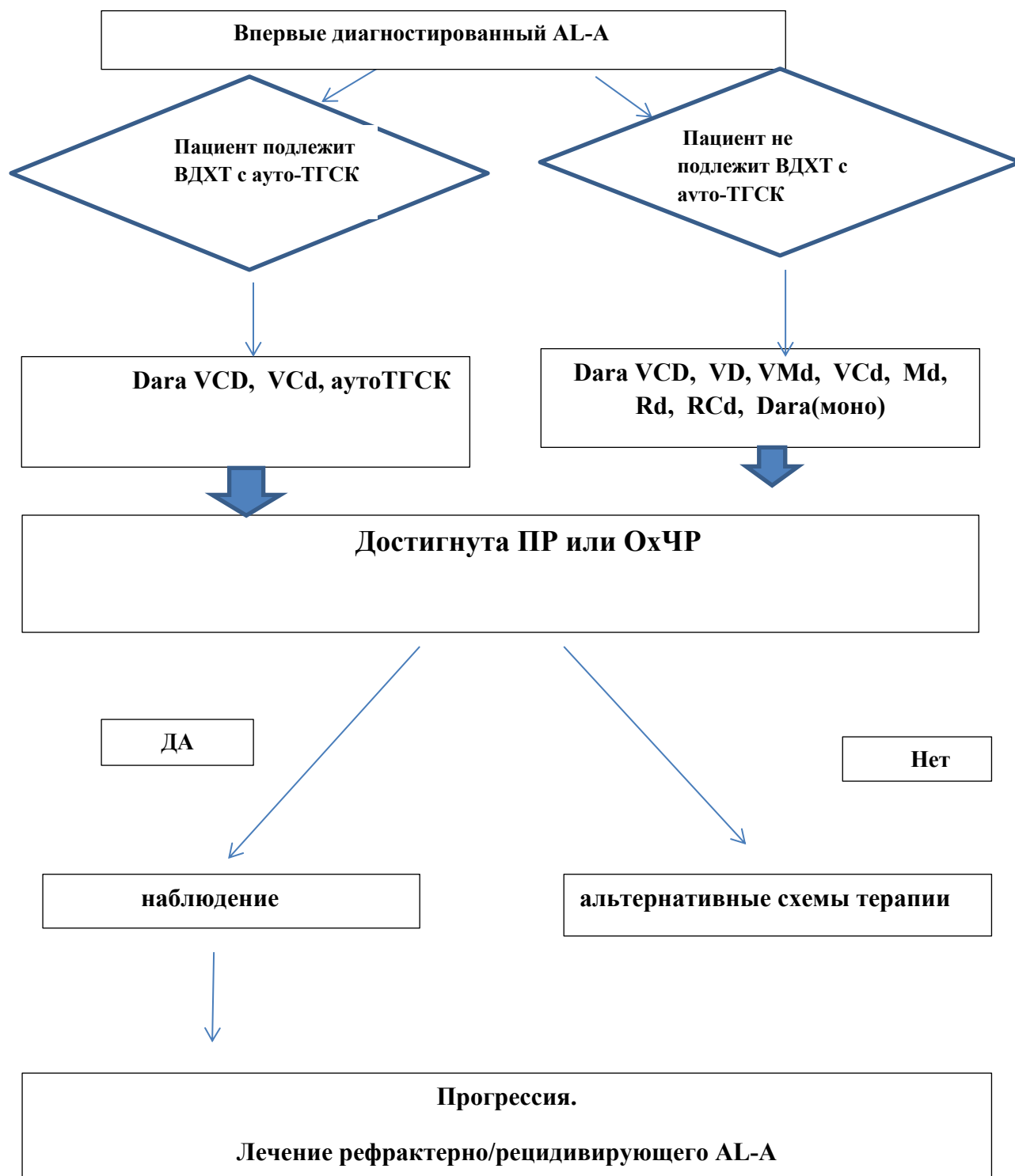


цитологическое исследование мазка костного мозга (миелограмма) мозга  
патолого-анатомическое исследование биопсийного (операционного) материала костного мозга.  
осмотр врача-офтальмолога  
консультация врача-эндокринолога  
эхокардиография  
общий (клинический) анализ крови  
коагулограмма  
общий (клинический) анализ мочи  
электромиография

## Алгоритм лечения МГПЗ



## Алгоритм лечения AL-A



## Алгоритм лечения POEMS синдрома

