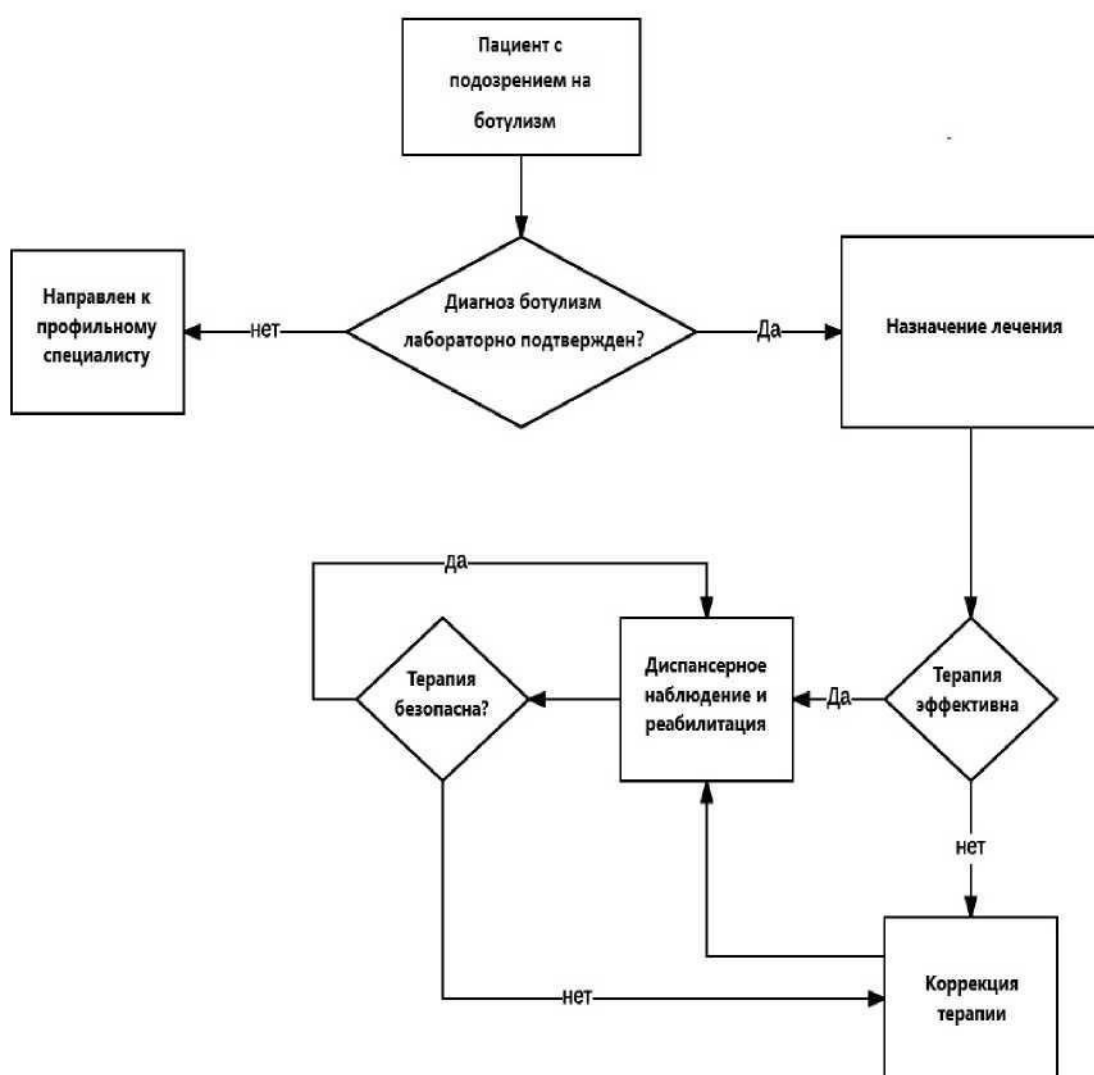


- * ЧД более 30 в минуту;
- * SpO₂ менее 90%;
- * артериальное давление АД сист. менее 90 мм рт. ст.;
- * шок (мраморность конечностей, акроцианоз, холодные конечности, симптом замедленного сосудистого пятна (более 3 сек.), лактат более 2 ммоль/л);
- * дисфункция центральной нервной системы (оценка по шкале комы Глазго менее 15 баллов).

Приложение Б. Алгоритмы действий врача



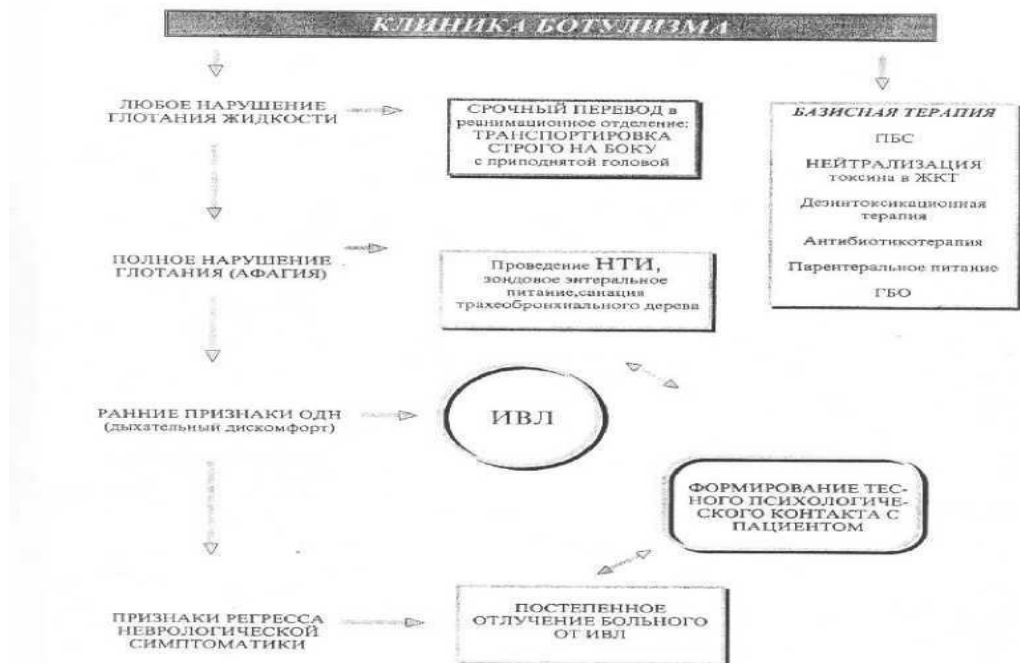


Схема комплексного ведения больных с тяжелым течением ботулизма. ИВЛ — искусственная вентиляция легких; ГБО — гипербарическая оксигенация; *АтБ* — антитоксин ботулинический типа *A***, антитоксин ботулинический типа *B***, антитоксин ботулинический типа *E***

ОДН — острая дыхательная недостаточность; ЖКТ — желудочно-кишечный тракт; НТИ — назотрахеальная интубация