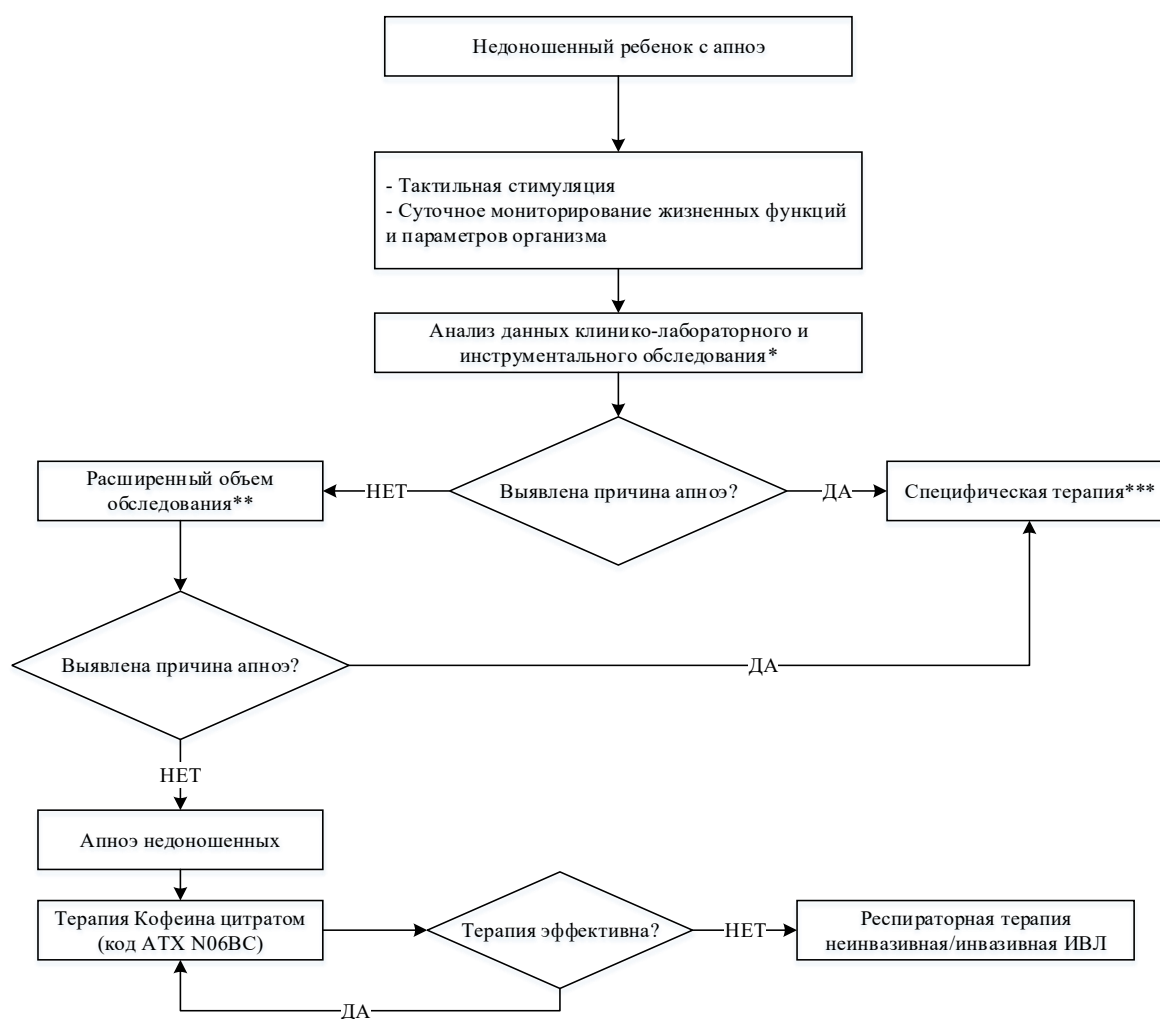


## Приложение Б. Алгоритмы действий врача



\*Общий клинический анализ крови развернутый, биохимический анализ крови общетерапевтический (глюкоза, электролитный состав, билирубин общий и прямой), СРБ, нейросонография.

\*\* Расширенный объем обследования определяется индивидуально за исключением случаев тяжёлого апноэ и может включать:

- Исследование кислотно-основного состояния и газов крови
- Микробиологическое (культуральное) исследование крови на стерильность
- Рентгенография лёгких и/или ультразвуковое исследование лёгких
- Эхокардиография

При тяжёлом апноэ следует выполнить все пункты расширенного обследования.

\*\*\* При выявлении заболеваний/состояний, одним из симптомов которых может являться апноэ (полицитемии, гипо-, гипергликемии, электролитных нарушений, системного инфекционного процесса, внутрижелудочковых кровоизлияний, неонатальных судорог и т.д.), следует направить усилия на лечение данных патологических состояний.