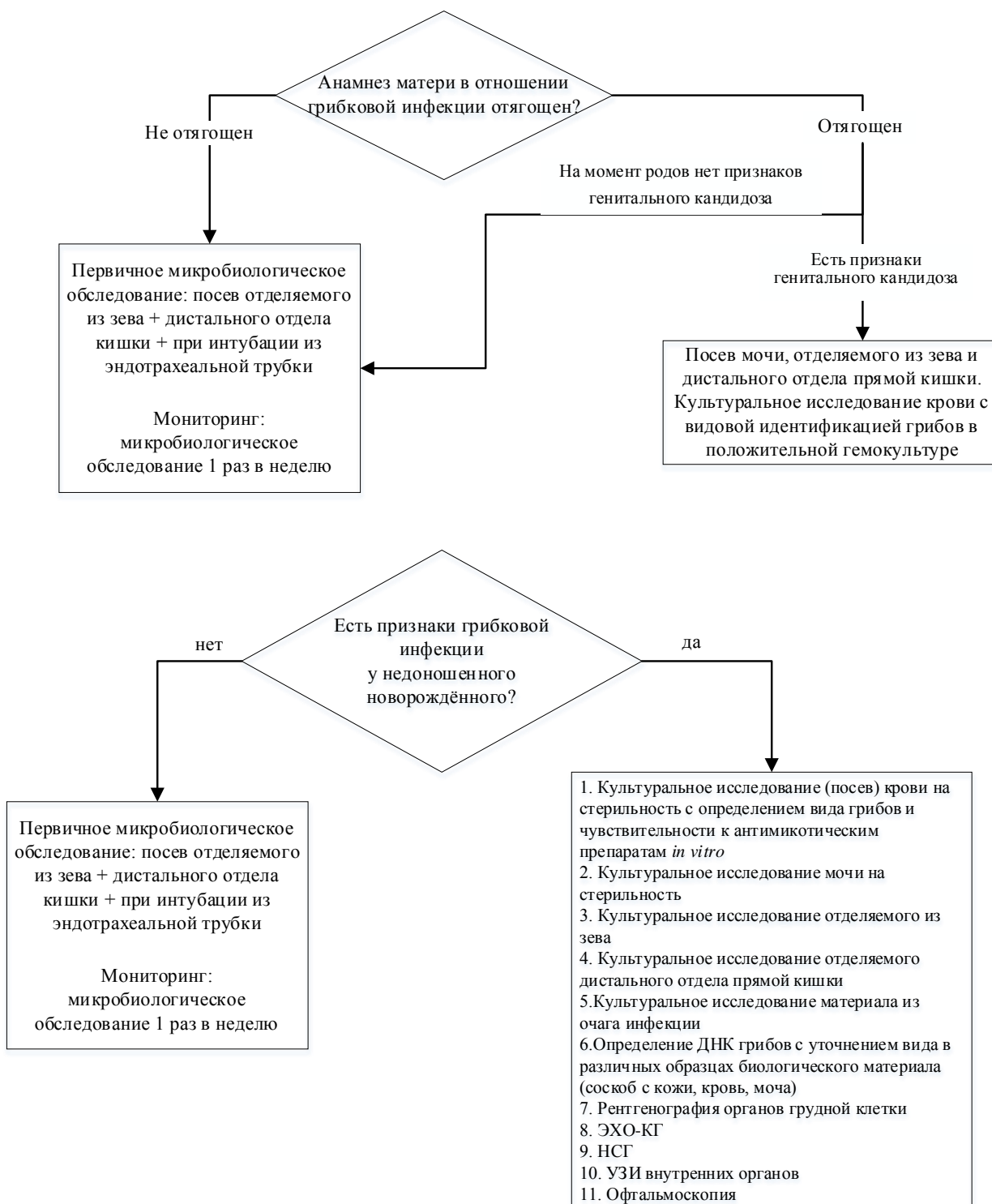
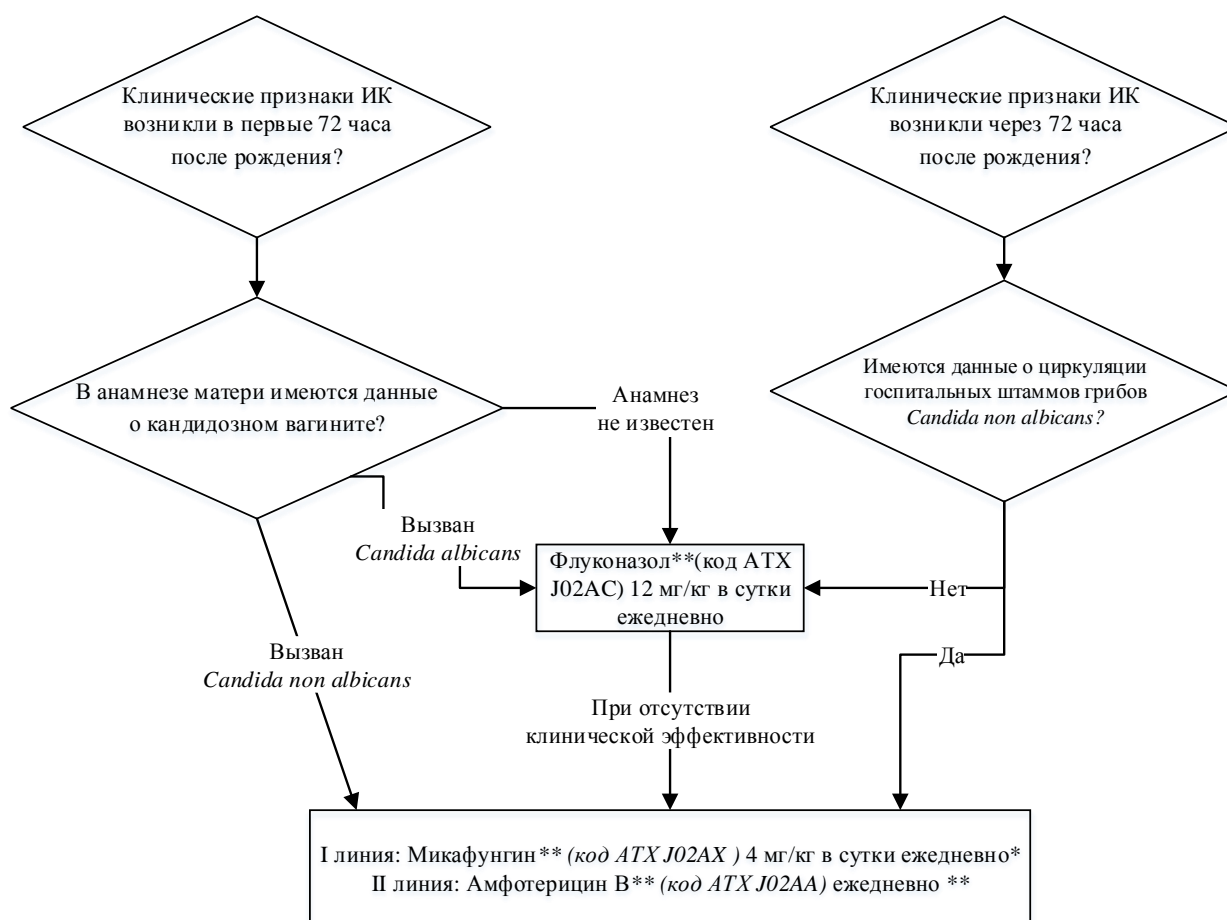


Приложение Б. Алгоритмы действий врача

Б1. Схема диагностики системных грибковых инфекций у недоношенных новорождённых



Б2. Алгоритм эмпирической терапии при подозрении на развитие инвазивного кандидоза у новорождённых



Микафунгин (код АТХ J02АХ) в стартовой дозе 4 мг/кг/сут внутривенно, с повышением до 10 мг/кг/сут при подозрении на развитие гематогенного кандидозного менингоэнцефалита, учитывая дозозависимое проникновение микафунгина** (код АТХ J02АХ) в ЦНС.*

*** Доза амфотерицина В** (код АТХ J02АА) зависит от его лекарственной формы. Предпочтительной формой является #амфотерицин В [липосомальный] (код АТХ J02АА). Начальная доза #амфотерицина В [липосомального] (код АТХ J02АА) составляет 1-3 мг/кг/сут внутривенно. При необходимости доза последнего может быть повышена до 5 мг/кг/сут [8,17,19].*

А

#Амфотерицин В [липидный комплекс] (код АТХ J02АА) назначается в дозе 3-5 мг/кг/сут внутривенно [8,17,19].

о

т

е

р