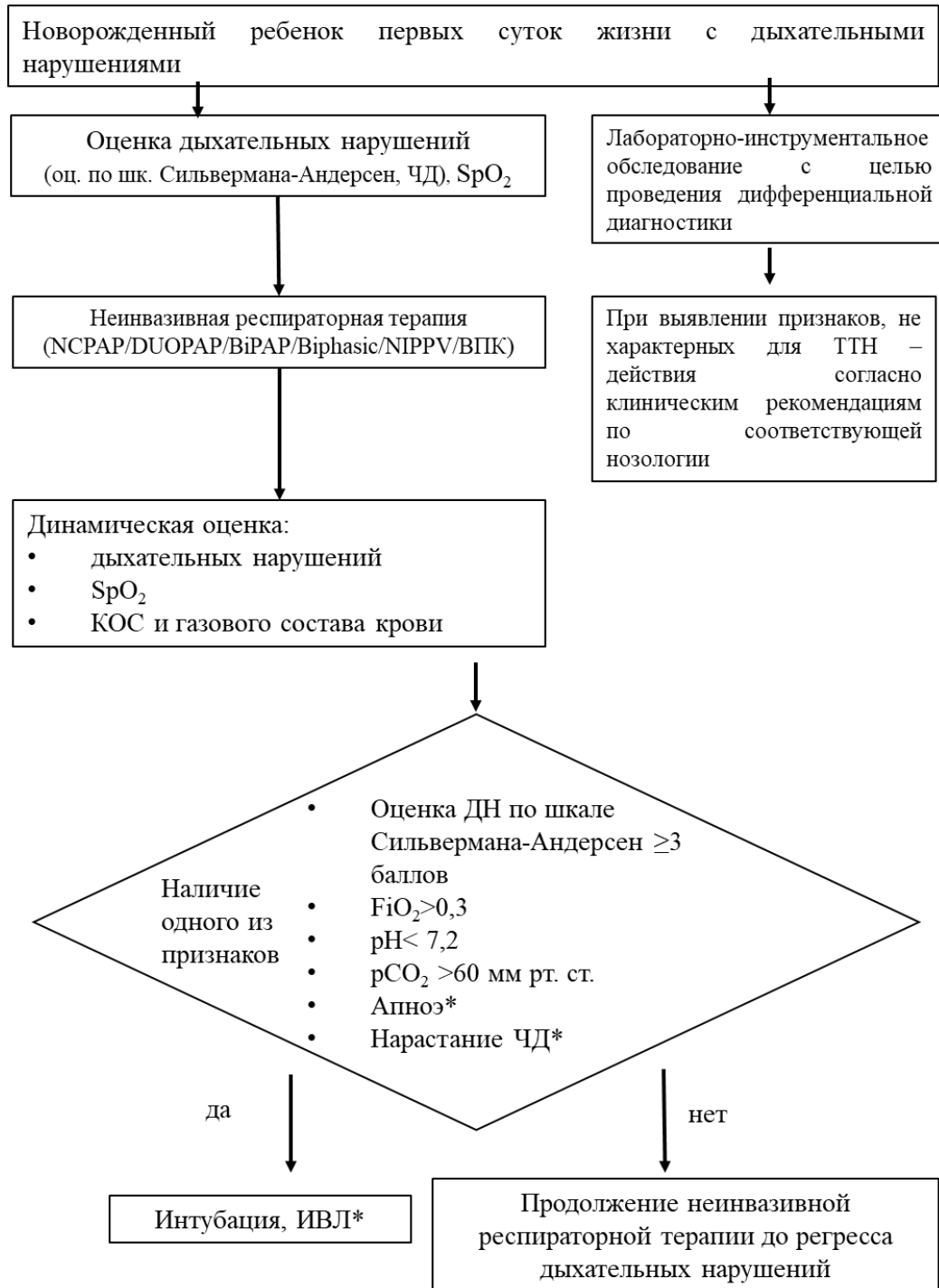


## Приложение Б. Алгоритмы действий врача

Схема



\*Абсолютными показаниями к интубации и переводу на ИВЛ являются [99]:

- тахипноэ более 90-100/мин [99]
- тяжелое апноэ (более 4-х эпизодов дыхательных пауз в час и/или потребности в проведении неинвазивной искусственной вентиляции лёгких (ИВЛ) для их купирования более 2-х раз в течение часа [102]),
- выраженный ацидоз: pH < 7,2 и/или гиперкапния PCO2 > 65 мм.рт.ст. [99]
- генерализованные судороги,
- шок [27,109]